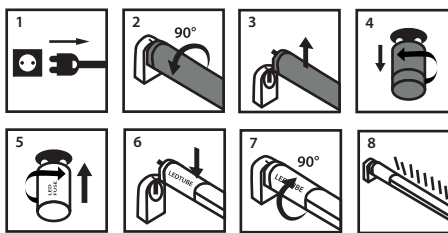


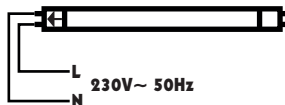
BEMKO HL-T8-LED-ZJM

długość	60/120/150cm
P_{on}	9.5/18/22W
Φ 9.5W	1300lm
Φ 18W	2500lm
Φ 22W	3200lm
T_b / C_t	4000/6000K
CRI	≥80
DF	>0.5/>0.7/>0.7
 → 	60% → <1s
U_{WE} / IN	230V~50Hz
	T8 G13
 L₇₀B₅₀ max	30000h
Hg	0.0mg
 Dim	źródło nieściemialne
 IP	IP20



1. Odłącz zasilanie.
- 2/3. Wyjmij lampę konwencjonalną.
4. Wyjmij zapłonnik
5. Umieść bezpiecznik LED w oprawie zapłonnika.
6. Umieść lampę LED w oprawie.
7. Zabezpiecz lampę LED poprzez obrót o 90°
8. Załącz zasilanie elektryczne po czym sprawdź działanie lampy.

1. Switch off electricity.
- 2/3. Remove the conventional lamp.
4. Remove the starter.
5. Click the LED replacement starter into the starter holder.
6. Insert the LED lamp into the lampholder.
7. Secure the position by turning the lamp by 90°.
8. Switch on electricity and check for lamp starting.



Napięcie zasilania lampy - 50 lub 60Hz
Lamp power supply - 50 or 60 Hz



Lampa do stosowania w suchych warunkach
lub w oprawach zapewniających ochronę
Lamp to be used in dry conditions
or in a luminaire that provides protection



Lampa nie przeznaczona do ściemniania
Dimming not allowed



Lampa nie przeznaczona do oprav awaryjnych
Lamp not suitable for emergency operation



Zamiennik zapłonnika LED (startera)
LED replacement starter



(model: E50-S15)

Fluorescent lamp:	LED tubes:
T8 G13 18W 4000K	HL-T8-LED060-ZJM-4K
T8 G13 18W 6000K	HL-T8-LED060-ZJM-6K
T8 G13 36W 4000K	HL-T8-LED120-ZJM-4K
T8 G13 36W 6000K	HL-T8-LED120-ZJM-6K
T8 G13 54W 4000K	HL-T8-LED150-ZJM-4K
T8 G13 54W 6000K	HL-T8-LED150-ZJM-6K

Lampa przeznaczona jest do ogólnych zastosowań oświetleniowych (z wyjątkiem pracy w atmosferze wybuchowej)
This lamp is designed for general lighting service (excluding for example explosive atmospheres)

Nie należy wykonywać modyfikacji opraw oświetleniowych, w celu zainstalowania lamp LED
No modifications of the luminaires which the LED lamp is to be used with are to be made.

Z uwagi na ograniczenia temperaturowe lampa może nie nadawać się do wszystkich zastosowań w których dotychczas stosowano lampy fluorescencyjne
W przypadku wątpliwości może zaistnieć konieczność konsultacji z działem technicznym Bemko.

This lamp may not be suitable for use in all applications where a traditional fluorescent lamp has been used.
The temperature range of this lamp is more restricted. In case of doubt, it may be necessary to consult Bemko's technical department

Gwarancja 36 miesięcy - przy pracy maks. 10h / dobę
Warranty 36 months - max. working time 10h / day

Z uwagi na ciągle doskonalenie produktów zastrzegamy sobie prawo do zmiany konstrukcji oraz parametrów.



PL: Wyprodukowano po 13 sierpnia 2005. Nie wyrzucać zużytych urządzeń elektrycznych i elektronicznych razem z odpadami komunalnymi, ze względu na obecność w sprzecie niebezpiecznych dla środowiska substancji. Urządzenia te należy przekazać do punktu zbiórki w celu poddania recyklingowi. Informacja o punktach zbiórki dostępna jest u władz lokalnych jak i w siedzibie producenta.

EN: Produced after 13th August 2005. Waste electrical products should not be disposed with household waste. Please recycle where facilities exist. Check with Your Local Authority or retailer for recycling advice.

RU: Произведено после 13 августа 2005. Не выбрасывать использованных электрических и электронных устройств вместе с бытовыми отходами с повода на наличие в устройствах опасных веществ для окружающей среды. Данное устройство необходимо передать в пункт сбора с целью дальнейшей переработки. Информация о пунктах сбора доступна в местных органах власти, а также от производителя.

LT: produktų gamė sukurta po 2005 m. rugpjūčio 13 d. Šis produktas negali būti išmestas su kitomis buitinėmis atliekomis. Prašome susisiekti su produkto pardavėju ar savivaldybės darbuotojais dėl informacijos, kur ir kaip pridoti nevaikiant prietaisų dėl antrinio perdavimo.

DE: nach dem 13. August 2005 produziert. Elektroschrott sollte nicht mit dem Hausmüll entsorgt werden. Bitte recyceln soweit das möglich ist. Überprüfen Sie Ihre lokalen Behörden oder Einzelhändler bezüglich Rat der Wiederverwertung.
CZ: Vyrobené po 13. srpnu 2005. Tento symbol na výrobku nebo jeho obalu znamená, že s tímto výrobkem nesmí být zacházeno jako s běžným domovním odpadem. Místo toho je třeba tento výrobek odnést na příslušné sběrné místo, kde bude provedena recyklace takového elektrického a elektronického zařízení.