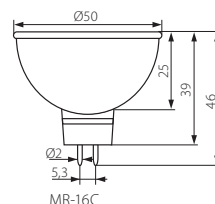
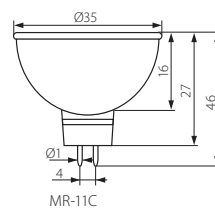


MR-11C / MR-16C

Żarówka halogenowa z szybką ochronną / Halogen bulb with a protective glass panel



Kanlux		[W]		[cd]	[°]	[h]		[g]
MR-11C 20W30	10363	20	GU4	550	30	2000	1/20/200	12
MR-11C 35W30	10364	35	GU4	850	30	2000	1/20/200	12
MR-11C 20W30/EK BASIC	12517	20	GU4	480	30	1500	1/10/200	14
MR-11C 35W30/EK BASIC	12518	35	GU4	720	30	1500	1/10/200	14
MR-16C 20W36	10302	20	Gx5,3	500	36	2000	1/10/200	28
MR-16C 20W60	10303	20	Gx5,3	300	60	2000	1/10/200	28
MR-16C 35W36	10306	35	Gx5,3	880	36	2000	1/10/200	28
MR-16C 35W60	10307	35	Gx5,3	640	60	2000	1/10/200	28
MR-16C 50W40	10311	50	Gx5,3	1870	40	2000	1/10/200	28
MR-16C 50W60	10312	50	Gx5,3	790	60	2000	1/10/200	28
MR-16C 20W36/EK BASIC	12502	20	Gx5,3	450	36	1500	1/10/200	32
MR-16C 20W60/EK BASIC	12503	20	Gx5,3	250	60	1500	1/10/200	32
MR-16C 35W36/EK BASIC	12506	35	Gx5,3	850	36	1500	1/10/200	32
MR-16C 35W60/EK BASIC	12507	35	Gx5,3	600	60	1500	1/10/200	32
MR-16C 50W40/EK BASIC	12511	50	Gx5,3	1800	40	1500	1/10/200	32
MR-16C 50W60/EK BASIC	12512	50	Gx5,3	700	60	1500	1/10/200	32

12V

żarówki MR-11C i MR-16C (poza serią BASIC) posiadają zmodyfikowany odbłyśnik, dzięki czemu uzyskano większą światłość przy zmniejszonej emisji ciepła w kierunku oświetlanego obiektu  
 MR-11C and MR-16C bulbs (non-series BASIC) are equipped with a reflector modified to increase the luminous intensity with the reduced heat emission towards the lit object