

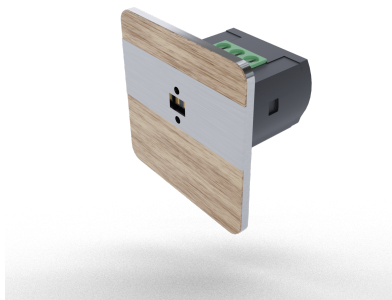


F&F Filipowski sp.k., ul. Konstancyńska 79/81, 95-200 Pabianice, tel.: +48 (42) 214 90 37, e-mail: biuro@fif.com.pl, www.fif.com.pl

DRL-12-70

Laserowy czujnik odległości buk, satyna, 9-27V DC AC-1=4A

Index: DRL-12-70



Laserowy schodowy czujnik ruchu

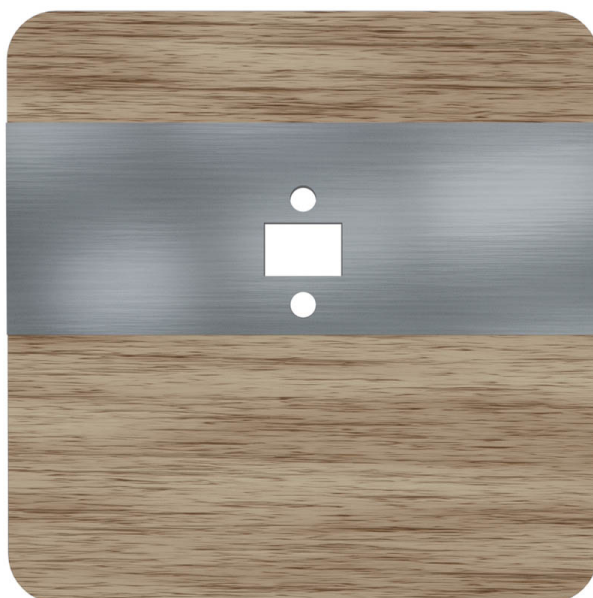
Kolor: buk, satyna

Laserowy czujnik odległości do sterowania oświetleniem na korytarzach i kłatkach schodowych.



FUNKCJE I DZIAŁANIE

OPIS



Czołówka czujnika laserowego DRL-12 wersja kolorystyczna buk satyna

Pozostałe warianty kolorystyczne frontu czujnika schodowego DRL-12:

[Aluminium](#)

[Biały](#)

[Czarny](#)

[Jesień czarny](#)

[Jesion satyna](#)
[Merbau czarny](#)
[Merbau satyna](#)
[Orzech czarny](#)
[Orzech satyna](#)
[Sosna czarny](#)
[Sosna satyna](#)
[Afromozja czarny](#)
[Afromozja satyna](#)
[Buk czarny](#)
[Dąb czarny](#)
[Dąb satyna](#)

Co wyróżnia laserowy schodowy czujnik ruchu DRL-12?

- DRL-12 to **laserowy czujnik odległości** typu ToF (**Time of Flight**);
- Zakres detekcji czujnika ustawimy płynnie w przedziale od 0,1 do 2 m;
- DRL-12 posiada wbudowany **czujnik jasności**. Dzięki temu światło nie załączy się, gdy jest wystarczająco widno (np. w dzień);
- Czas podtrzymania załączenia światła **regulujemy samodzielnie**;
- Bezpośrednie sterowanie obwodów oświetleniowych 12/24 V (obciążalność do 4 A, zwiększana przez dołączenie wzmacniaczy LED-AMP);
- Funkcja miękkiego załączania i wyłączania sterowanych obwodów oświetleniowych;
- Możliwość wyzwiania sterowników kaskadowych AS-225;
- Niewielkie rozmiary, montaż w puszcze $\varnothing 35$ mm, dostarczanej wraz z czujnikiem;
- Dioda LED sygnalizująca stan pracy czujnika;
- Zabezpieczenie termiczne przed przekroczeniem dopuszczalnej temperatury wewnątrz obudowy.



[Obejrzyj film na YouTube](#)

Błąd 153

Błąd konfiguracji odtwarzacza



Jak działa laserowy schodowy czujnik ruchu DRL-12?

DRL-12 emituje wiązki światła i dokonuje pomiaru opóźnienia powracającego po odbiciu się od przeszkody światła. Pozwala to precyzyjnie określić odległość obiektu. Jeżeli coś pojawi się w odległości mniejszej od nastawionego zakresu detekcji czujnika, następuje załączenie światła.

Najlepszy schodowy czujnik ruchu. DRL-12

Doskonałym przykładem zastosowania **laserowego czujnika odległości DRL-12** jest załączanie obwodów oświetleniowych **na otwartych schodach**. Czujnik wykrywa obecność tylko na schodach i ignoruje wszystko, co dzieje się poza nimi. Dlatego laserowy czujnik ruchu DRL-12 to doskonały wybór, gdy szukamy **niezawodnego schodowego czujnika ruchu**.

Duży wybór kolorystyki czołówki czujnika ruchu schodowego DRL-12.

DANE TECHNICZNE

Model	Czujnik ruchu
Z interfejsem DALI	Nie
Regulacja stałego poziomu oświetlenia	Tak
Sterowanie HVAC	Nie
Wymuszone załączenie	Tak
Wymuszone wyłączenie	Nie
Strefa dla zwierząt	Nie
Zabezpieczenie przed skradaniem	Nie
Monitorowanie zaplecza	Nie
Możliwość łączenia w sieć	Nie
Kąt skanowania	10 °
Nadzór klatek schodowych	Tak
Przełącznik mostkujący	Nie
Maksymalny zasięg boczny	0,5 m
Maksymalne pole detekcji czujnika obecności	1 m ²
Maksymalny zasięg na wprost	2 m
Średnica pola detekcji na powierzchni	1 m
Do transmisji bezprzewodowej	Nie
Sterowanie zdalne	Nie
Ze zdalnym sterowaniem	Nie
Regulowana wartość nastawy czułości	Tak
Regulowana wartość progowa natężenia światła	Tak
Z elementem sygnalizacyjnym	Tak
Funkcja uczenia wartości progowej natężenia światła	Nie
Funkcja ściemniania	Tak

Do montażu sufitowego	Nie
Montaż ścienny	Tak
Bezhalogenowe	Nie
Model antybakteryjny	Nie
Przezroczysty	Nie
Minimalny czas załączenia	1 s
Maksymalny czas załączenia	10 min
Opóźnienie wyłączenia	5 s
Opóźnienie załączania	5 s
Czułość progowa jasności	2-500 lx
Maksymalna moc łączeniowa	100 W
Do obciążeń pojemnościowych	Nie
Liczba stref wykrywania	1
Maksymalny prąd załączania	4 A
Minimalny prąd załączania	0,1 A
Wejście modułów dodatkowych	Nie
Z funkcją alarmu	Nie
Z czujnikiem akustycznym	Nie
Szerokość	45 mm
Wysokość	45 mm
Głębokość	46,5 mm
Średnica	35 mm
Szerokość wbudowania	31 mm
Głębokość wbudowania	25 mm
Długość wbudowania	23 mm
Średnica wbudowania	35 mm
Min. głębokość puszkii montażowej	45 mm
Z kablem podłączeniowym	Nie
Kompatybilny z Apple HomeKit	Nie
Kompatybilny z Asystentem Google	Nie
Kompatybilny z Amazon Alexa	Nie

Z obsługą IFTTT	Nie
Rodzaj czujnika	Inne
Sposób montażu	Montaż podtynkowy
Typ połączenia	Zacisk śrubowy
Materiał	Metal
Gatunek materiału	Stal szlachetna
Zabezpieczenie powierzchni	Dekor
Kolor	Drewno
Stopień ochrony (IP)	IP20
Odporność uderowa	IK00
Rodzaj napięcia	DC
Długość kabla przyłączeniowego	0 mm
Prąd sterowania	0 mA
Maks. moc przełączana LED	100 W
Numer RAL (zbliżony)	0
Optymalna wysokość montażowa	0,5 m
Napięcie znamionowe	9-27 V
Kąt detekcji w poziomie	-18-18 °
Zakres temperatury	-10-45 °C
Wykończenie powierzchni	Matowy

Instrukcja

Deklaracja Reach

Deklaracja RoHS