

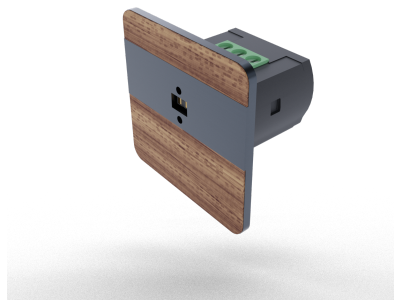


F&F Filipowski sp.k., ul. Konstancyńska 79/81, 95-200 Pabianice, tel.: +48 (42) 214 90 37, e-mail: biuro@fif.com.pl, www.fif.com.pl

DRL-12-69

Laserowy czujnik odległości afromozja, antracyt, 9-27V DC AC-1=4A

Index: DRL-12-69



Laserowy czujnik odległości

Kolor: afromozja, czarny

DRL-12 jest **laserowym czujnikiem odległości-czujnikiem ruchu**. Doskonale realizuje swoje zadania jako czujnik do sterowania oświetleniem na korytarzach i klatkach schodowych.

Parametry:

- precyzyjna nastawa detekcji od 0,1 do 2 m;
- bezpośrednie obciążenie do 50 W/12 V DC;
- współpraca ze sterownikami AS-225-budowa oświetlenia schodów;
- wbudowany **czujnik jasności**.



FUNKCJE I DZIAŁANIE

OPIS



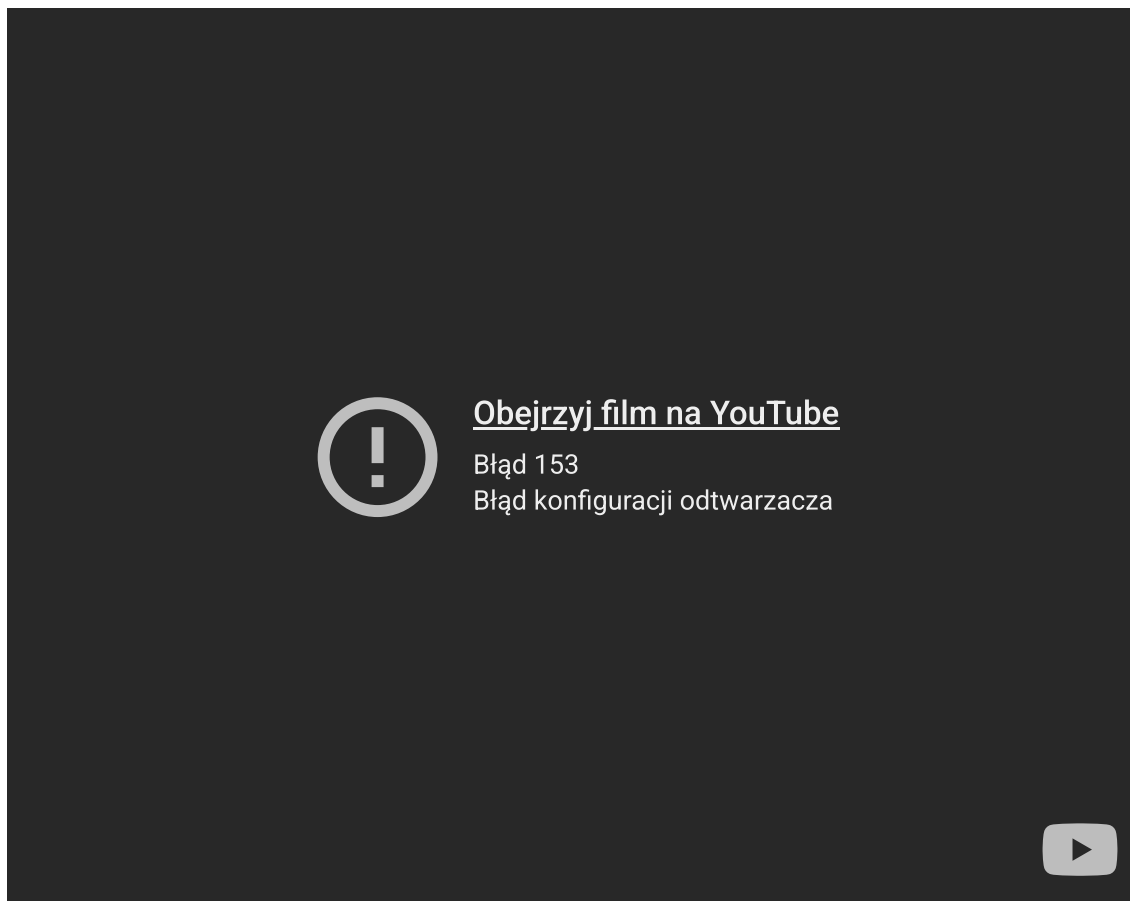
Czołówka czujnika laserowego DRL-12 wersja kolorystyczna afromozja czarny

Dostępne warianty kolorystyczne czołówki czujnika odległości DRL-12:

[Aluminium](#)
[Biały](#)
[Czarny](#)
[Jesion czarny](#)
[Jesion satyna](#)
[Merbau czarny](#)
[Merbau satyna](#)
[Orzech czarny](#)
[Orzech satyna](#)
[Sosna czarny](#)
[Sosna satyna](#)
[Afromozja satyna](#)
[Buk satyna](#)
[Buk czarny](#)
[Dąb czarny](#)
[Dąb satyna](#)

Jak działa laserowy czujnik odległości DRL-12?

Laserowy czujnik odległości typu Time of Flight dokonuje pomiaru emisji wiązki światła i pomiaru opóźnienia światła, które powraca po odbiciu się od przeszkody. Na tej podstawie precyzyjnie określana jest odległość obiektu. Następnie ta odległość jest porównywana z nastawionym zakresem detekcji. Jeżeli coś pojawi się w odległości mniejszej od wskazanej wartości, następuje załączenie światła. Takie rozwiązanie doskonale sprawdza się do załączania obwodów oświetleniowych, np. na otwartych schodach, gdzie istotne jest, aby czujnik wykrywał obecność tylko na schodach i ignorował wszystko, co dzieje się poza nimi.



Funkcje laserowego czujnika odległości DRL-12

- * **Laserowy czujnik odległości** typu ToF (**Time of Flight**);
- * Płynne ustawianie zakresu detekcji w przedziale od 0,1 do 2 m;
- * **Czujnik jasności**, który zapobiega załączeniu światła przy wysokim poziomie jasności;
- * **Regulowany czas** podtrzymania **załączenia światła**;
- * Możliwość bezpośredniego sterowania obwodów oświetleniowych 12/24 V (obciążalność do 4 A, którą można zwiększyć przez dołączenie wzmacniaczy LED-AMP);
- * Funkcja **miękkiego załączania i wyłączenia** sterowanych obwodów oświetleniowych1);
- * Współpraca ze sterownikami kaskadowymi AS-225;

- * **Niewielkie rozmiary czujnika odległości.** Montaż w puszcze $\varnothing 35$ mm, dostarczanej wraz z czujnikiem;
- * Dioda LED sygnalizująca stan pracy czujnika;
- * **Zabezpieczenie termiczne** przed przekroczeniem dopuszczalnej temperatury wewnątrz obudowy.

DANE TECHNICZNE

Model	Czujnik ruchu
Z interfejsem DALI	Nie
Regulacja stałego poziomu oświetlenia	Tak
Sterowanie HVAC	Nie
Wymuszone załączenie	Tak
Wymuszone wyłączenie	Nie
Strefa dla zwierząt	Nie
Zabezpieczenie przed skradaniem	Nie
Monitorowanie zaplecza	Nie
Możliwość łączenia w sieć	Nie
Kąt skanowania	10 °
Nadzór klatek schodowych	Tak
Przełącznik mostkujący	Nie
Maksymalny zasięg boczny	0,5 m
Maksymalne pole detekcji czujnika obecności	1 m ²
Maksymalny zasięg na wprost	2 m
Średnica pola detekcji na powierzchni	1 m
Do transmisji bezprzewodowej	Nie
Sterowanie zdalne	Nie
Ze zdalnym sterowaniem	Nie
Regulowana wartość nastawy czułości	Tak
Regulowana wartość progowa natężenia światła	Tak
Z elementem sygnalizacyjnym	Tak
Funkcja uczenia wartości progowej natężenia światła	Nie
Funkcja ściemniania	Tak
Do montażu sufitowego	Nie
Montaż ścienny	Tak

Bezhalogenowe	Nie
Model antybakteryjny	Nie
Przezroczysty	Nie
Minimalny czas załączenia	1 s
Maksymalny czas załączenia	10 min
Opóźnienie wyłączenia	5 s
Opóźnienie załączenia	5 s
Czułość progowa jasności	2-500 lx
Maksymalna moc łączeniowa	100 W
Do obciążeń pojemnościowych	Nie
Liczba stref wykrywania	1
Maksymalny prąd załączenia	4 A
Minimalny prąd załączenia	0,1 A
Wejście modułów dodatkowych	Nie
Z funkcją alarmu	Nie
Z czujnikiem akustycznym	Nie
Szerokość	45 mm
Wysokość	45 mm
Głębokość	46,5 mm
Średnica	35 mm
Szerokość wbudowania	31 mm
Głębokość wbudowania	25 mm
Długość wbudowania	23 mm
Średnica wbudowania	35 mm
Min. głębokość puszkii montażowej	45 mm
Z kablem podłączeniowym	Nie
Kompatybilny z Apple HomeKit	Nie
Kompatybilny z Asystentem Google	Nie
Kompatybilny z Amazon Alexa	Nie
Z obsługą IFTTT	Nie
Kąt detekcji w poziomie	-18-18 °

Rodzaj czujnika	Inne
Sposób montażu	Montaż podtynkowy
Typ połączenia	Zacisk śrubowy
Materiał	Metal
Gatunek materiału	Stal szlachetna
Zabezpieczenie powierzchni	Dekor
Kolor	Drewno
Stopień ochrony (IP)	IP20
Odporność uderowa	IK00
Rodzaj napięcia	DC
Długość kabla przyłączeniowego	0 mm
Prąd sterowania	0 mA
Maks. moc przełączana LED	100 W
Numer RAL (zbliżony)	0
Optymalna wysokość montażowa	0,5 m
Napięcie znamionowe	9-27 V
Zakres temperatury	-10-45 °C
Wykończenie powierzchni	Matowy

[Instrukcja](#)

[Deklaracja Reach](#)

[Deklaracja RoHS](#)