

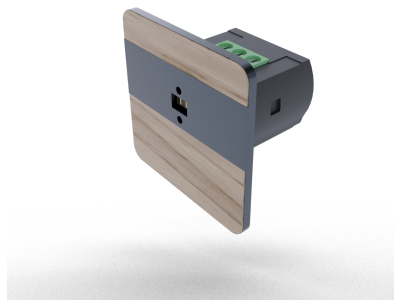


F&F Filipowski sp.k., ul. Konstancyńska 79/81, 95-200 Pabianice, tel.: +48 (42) 214 90 37, e-mail: biuro@fif.com.pl, www.fif.com.pl

DRL-12-29

Laserowy czujnik odległości, jesion, czarny, 9-27V DC AC-1=4A

Index: DRL-12-29



Laserowy czujnik ruchu

Kolor: jesion, czarny

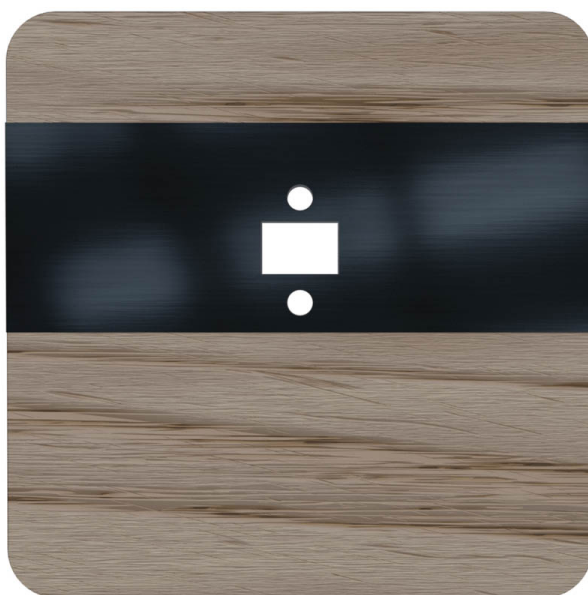
DRL-12 jest **laserowym czujnikiem odległości** przeznaczonym do sterowania oświetleniem na korytarzach i klatkach schodowych.

Parametry: Precyzyjna nastawa detekcji od 0,1 do 2 m; bezpośrednie obciążenie do 50 W/12 V DC; współpraca ze sterownikami AS-225; wbudowany czujnik jasności.



FUNKCJE I DZIAŁANIE

OPIS



Czołówka czujnika laserowego DRL-12 wersja kolorystyczna jesion czarny

Dostępne warianty kolorystyczne czołówki czujnika:

[Aluminium](#)
[Czarny](#)

[Jesion satyna](#)
[Merbau czarny](#)
[Merbau satyna](#)
[Orzech czarny](#)
[Orzech satyna](#)
[Sosna czarny](#)
[Sosna satyna](#)
[Afromozja czarny](#)
[Afromozja satyna](#)
[Buk satyna](#)
[Buk czarny](#)
[Dąb czarny](#)
[Dąb satyna](#)
[Biały](#)

Działanie laserowego czujnika ruchu DRL-12

Zasada działania **laserowego czujnika odległości typu Time of Flight** polega na emisji wiązki światła i pomiaru opóźnienia światła, które powraca na skutek odbicia się od przeszkody. Pozwala to precyzyjnie określić odległość obiektu. Następnie ta odległość jest porównywana z nastawionym zakresem detekcji. Jeżeli coś pojawi się w odległości mniejszej od wskazanej wartości, następuje załączenie światła. Takie rozwiązanie doskonale sprawdza się do załączania obwodów oświetleniowych, np. na otwartych schodach, gdzie istotne jest, aby czujnik wykrywał obecność tylko na schodach i ignorował wszystko, co dzieje się poza nimi.



[Obejrzyj film na YouTube](#)

Błąd 153

Błąd konfiguracji odtwarzacza



Funkcje

- * **laserowy czujnik odległości** typu ToF (**Time of Flight**);
- * zakres detekcji ustawiany płynnie w przedziale od 0,1 do 2 m;
- * **czujnik jasności** zapobiegający załączeniu światła przy wysokim poziomie jasności;
- * regulowany czas podtrzymania załączenia światła;
- * możliwość bezpośredniego sterowania obwodów oświetleniowych 12/24 V (obciążalność do 4 A, którą można zwiększyć przez dołączenie wzmacniaczy LED-AMP);
- * funkcja miękkiego załączania i wyłączania sterowanych obwodów oświetleniowych(1);
- * możliwość wyzwalań sterowników kaskadowych AS-225;
- * niewielkie rozmiary, montaż w puszce $\varnothing 35$ mm, dostarczanej wraz z czujnikiem;
- * dioda LED sygnalizująca stan pracy czujnika;
- * zabezpieczenie termiczne przed przekroczeniem dopuszczalnej temperatury wewnątrz obudowy.

Laserowy czujnik odległości doskonale sprawdzi się do budowy **oświetlenia schodowego**.

DANE TECHNICZNE

Model	Czujnik ruchu
Z interfejsem DALI	Nie
Regulacja stałego poziomu oświetlenia	Tak
Sterowanie HVAC	Nie
Wymuszone załączenie	Tak
Wymuszone wyłączenie	Nie
Strefa dla zwierząt	Nie
Zabezpieczenie przed skradaniem	Nie
Monitorowanie zaplecza	Nie
Możliwość łączenia w sieć	Nie
Kąt skanowania	10 °
Nadzór klatek schodowych	Tak
Przełącznik mostkujący	Nie
Maksymalny zasięg boczny	0,5 m
Maksymalne pole detekcji czujnika obecności	1 m ²
Maksymalny zasięg na wprost	2 m
Średnica pola detekcji na powierzchni	1 m
Do transmisji bezprzewodowej	Nie
Sterowanie zdalne	Nie
Ze zdalnym sterowaniem	Nie
Regulowana wartość nastawy czułości	Tak
Regulowana wartość progowa natężenia światła	Tak
Z elementem sygnalizacyjnym	Tak
Funkcja uczenia wartości progowej natężenia światła	Nie
Funkcja ściemniania	Tak
Do montażu sufitowego	Nie
Montaż ścienny	Tak
Bezhalogenowe	Nie
Model antybakteryjny	Nie

Przezroczysty	Nie
Minimalny czas załączenia	1 s
Maksymalny czas załączenia	10 min
Opóźnienie wyłączenia	5 s
Opóźnienie załączenia	5 s
Czułość progowa jasności	2-500 lx
Maksymalna moc łączeniowa	100 W
Do obciążeń pojemnościowych	Nie
Liczba stref wykrywania	1
Maksymalny prąd załączania	4 A
Minimalny prąd załączania	0,1 A
Wejście modułów dodatkowych	Nie
Z funkcją alarmu	Nie
Z czujnikiem akustycznym	Nie
Szerokość	45 mm
Wysokość	45 mm
Głębokość	46,5 mm
Średnica	35 mm
Szerokość wbudowania	31 mm
Głębokość wbudowania	25 mm
Długość wbudowania	23 mm
Średnica wbudowania	35 mm
Min. głębokość puszkii montażowej	45 mm
Z kablem podłączeniowym	Nie
Kompatybilny z Apple HomeKit	Nie
Kompatybilny z Asystentem Google	Nie
Kompatybilny z Amazon Alexa	Nie
Z obsługą IFTTT	Nie
Rodzaj czujnika	Inne
Sposób montażu	Montaż podtynkowy
Typ połączenia	Zacisk śrubowy

Materiał	Metal
Gatunek materiału	Stal szlachetna
Zabezpieczenie powierzchni	Dekor
Kolor	Drewno
Stopień ochrony (IP)	IP20
Odporność uderowa	IK00
Rodzaj napięcia	DC
Długość kabla przyłączeniowego	0 mm
Prąd sterowania	0 mA
Maks. moc przełączana LED	100 W
Numer RAL (zbliżony)	0
Optymalna wysokość montażowa	0,5 m
Napięcie znamionowe	9-27 V
Kąt detekcji w poziomie	-18-18 °
Zakres temperatury	-10-45 °C
Wykończenie powierzchni	Matowy

Instrukcja

Deklaracja Reach

Deklaracja RoHS