



**PL STEROWNIK PROGRAMOWALNY Wi-Fi**

**EN PROGRAMMABLE CONTROLLER Wi-Fi**

**UA КОНТРОЛЕР ПРОГРАМОВАНИЙ Wi-Fi**

! Przed zainstalowaniem wyłączyć bezpieczniki instalacji domowej.  
*Switch off household electrical fuses before installation.*  
Перед установкою відключити побутові електроприборники.

! Podłączenie powinno wykonać osoba posiadająca odpowiednie kwalifikacje.  
*Installation should be carried out by a qualified person.*  
Підключення має виконати особа, яка має відповідну кваліфікацію.

**OPIS / SPECIFICATION / ОПИС**

PL Sterownik programowalny służy dołączenia 30 różnych akcji, z możliwością sterowania smartfonem.

EN Programmable controller for activating 30 different actions, with option of remote control by a smartphone.

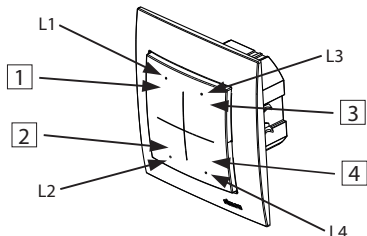
UA Електронний контролер для активації 30-ти різних дій, з можливістю управління смартфоном.

**DANE TECHNICZNE / TECHNICAL DATA / ТЕХНІЧНІ ДАНІ**

<b>230 V</b> ±10% 50 Hz	<b>IP20</b>	<b>2.401-2.483 GHz</b>	<b>Wi-Fi IEEE 802.11b/g/n</b>
----------------------------	-------------	------------------------	-------------------------------

<b>Zużycie energii / Energy consumption / Споживання електроенергії</b>	<b>&lt; 1 W</b>
---	-----------------

<b>Moc wyjściowa Wi-Fi / Wi-Fi Output Power / Вихідна потужність Wi-Fi</b>	<b>19,98 dBm EIRP</b>
--	-----------------------



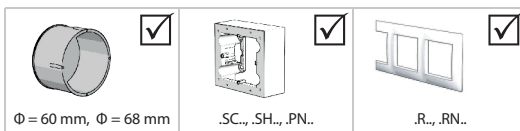
1-4: pola sterujące, L1-L4: diody sygnalizujące pracę.  
1-4: control fields, L1-L4: LED indicator.

1-4: поля керування, L1-L4: сигналізуючі діоди.

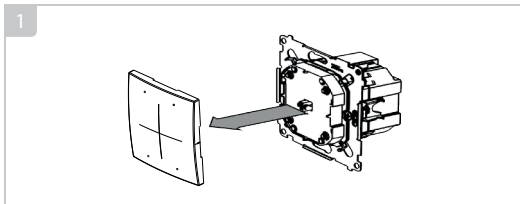
Kolory podświetlenia: / Backlight colors: / Кольори підсвічування:

S54 – kolor niebieski / blue color / синій колір

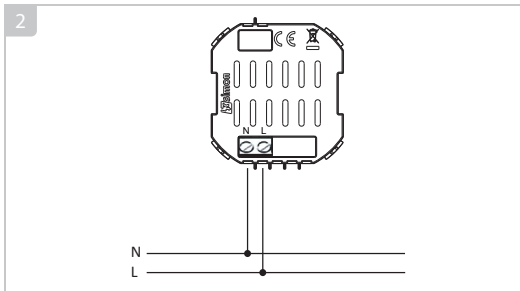
S24 – kolor biały / white color / білий колір



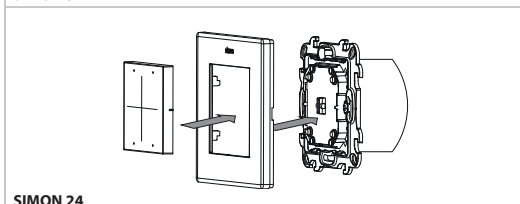
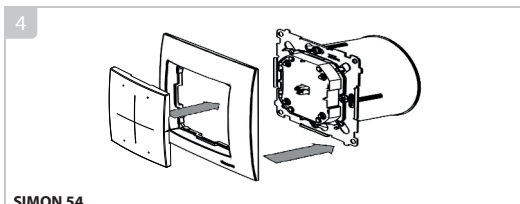
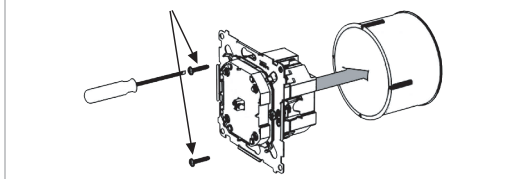
**INSTRUKCJA MONTAŻU / INSTALLATION INSTRUCTIONS / ІНСТРУКЦІЯ МОНТАЖУ**



**Podłączenie do typowej instalacji elektrycznej 230 V / Connection to a typical electrical installation 230 V / Підключення до типової електричної мережі 230 V**

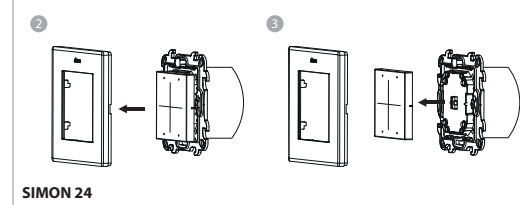
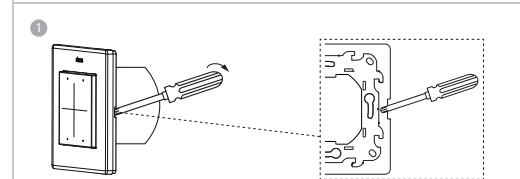
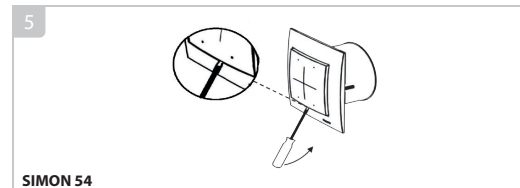


**3 Montaż: wkręty lub łapki / Installation: screws or claws / Монтаж: на гвинти або монтажні лапки**



**SIMON 24**

**Zdejmowanie klawisza / Removing the key / Зняття клавіші**



**PODSTAWOWA KONFIGURACJA / BASIC CONFIGURATION / БАЗОВА КОНФІГУРАЦІЯ**

PL Aby sterować urządzeniem pobierz darmową aplikację **SimonGO**, którą znajdziesz w sklepie Play lub App Store. W celu uzyskania dodatkowych informacji dotyczących konfiguracji Wi-Fi oraz dodatkowych funkcjonalności m.in. przypisanie dodatkowych akcji do klawisza, ustawienie stanu po reset, harmonogramów oraz aktualizacji oprogramowania, zeskenuj poniższy kod QR lub wpisz w przeglądarce: <https://kontakt-simon.com/support/go>

EN To control the device, download the free **SimonGO** app, available on the Play Store or App Store. For more information about Wi-Fi configuration and additional features such as assigning extra actions to a key, setting the state after reset, scheduling, and software updates, scan the QR code below or enter: <https://kontakt-simon.com/support/go>

UA Щоб керувати пристроєм, завантажте безкоштовний додаток **SimonGO**, який доступний у Play Store або App Store. Для отримання додаткової інформації щодо налаштування Wi-Fi та додаткових функцій, зокрема призначення додаткових дій клавіші, встановлення стану після скидання, розкладу та оновлення програмного забезпечення, відскануйте QR-код нижче або перейдіть за адресою: <https://kontakt-simon.com/support/go>



**Uproszczona deklaracja zgodności UE / Simplified EU Declaration of Conformity / Спрощена декларація відповідності ЄС**

PL KONTAKT-SIMON S.A. niniejszym oświadcza, że typ urządzenia radiowego sterownik programowalny jest zgodny z dyrektywą 2014/53/UE. Pełny tekst deklaracji zgodności UE jest dostępny pod następującym adresem internetowym: <https://kontakt-simon.com/support/go>

EN KONTAKT-SIMON S.A. declares that the radio device type programmable controller compliant with the directive 2014/53/UE. The full text of the EU Declaration of Conformity is available at the web site address: <https://kontakt-simon.com/support/go>

UA Фірма AT KONTAKT-SIMON заявляє, що тип радіообладнання контролер програмований відповідає директиві 2014/53/UE. 3 повним текстом декларації відповідності ЄС можна ознайомитися у мережі інтернет за адресою: <https://kontakt-simon.com/support/go>

**WARUNKI GWARANCJI / WARRANTY / ГАРАНТІЯ**

PL 1. Spółka KONTAKT-SIMON S.A. z siedzibą w Czechowicach-Dziedzicach ul. Bestwińska 21, udziela na niniejszy wyrob 6 lat gwarancji, licząc od daty sprzedaży. 2. Gwarancja jest udzielana tylko na terytorium Rzeczypospolitej Polskiej i na tym terytorium może być udzielona. 3. Gwarancji udziela się na sprawne działanie produktu. 4. Gwarancją nie są objęte uszkodzenia i wady powstałe na skutek niewłaściwego użytkowania. 5. Podstawą realizacji uprawnień z tytułu udzielonej gwarancji jest dowód zakupu produktu z danymi sprzedawcy i datą sprzedaży. 6. Kupującemu przysługuje prawo bezpłatnej naprawy, a gdy naprawa jest niemożliwa, wymiany niesprawnego elementu lub wyrobu na taki sam lub równorzędny w przypadku zaprzestania produkcji reklamowanego elementu przez KONTAKT-SIMON S.A. 7. Czas odpowiedzialności na reklamację: 14 dni, od dnia jej otrzymania. Czas realizacji: 30 dni od dnia dostarczenia wadliwego produktu do Producenta. W przypadku braku zgodności rzeczy sprzedanej z umową kupującego z mocy prawa przysługują środki ochrony prawnej ze strony i na koszt sprzedawcy oraz, że gwarancja nie ma wpływu na te środki ochrony prawnej.

Więcej informacji znajdziesz na stronie: <https://kontakt-simon.com/support/warranty>  
EN Importer grants the product guarantee.  
UA Гарантію на продукцію надає імпортер.



PL Znak przekreślonego kosza jest symbolem selektywnego zbierania i oznacza, że produktu nie należy wyrzucać razem ze zwykłymi odpadami domowymi. Prawidłowa utylizacja produktu pozwala uniknąć niekorzystnego wpływu na środowisko i zdrowie ludzi, który może mieć miejsce w przypadku nieprawidłowego usuwania produktu. Produkt należy przekazać do odpowiedniego punktu, który zajmuje się zbieraniem i recyklingiem urządzeń elektrycznych i elektronicznych. Szczegółowe informacje są dostępne u dostawców i dystrybutorów. Urządzenie jest zbudowane z materiałów, które mogą być poddane ponownemu przetworzeniu lub recyklingowi. Rola gospodarstw domowych jest odpowiednie postępowanie z użytym sprzętem elektrycznym i elektronicznym. EN The crossed-out bin symbol is a symbol of selective collection and means that the product should not be disposed of with the normal household waste. By ensuring this product is disposed of properly, you will help prevent potential negative consequences for the environment and human health, which could otherwise arise from inappropriate disposal of this product. The product should be taken to the appropriate point that deals with the collection and recycling of electrical and electronic equipment. Detailed information is available from suppliers and distributors. The device is made of materials that can be reprocessed or recycled. The role of households is to properly manage waste from electrical and electronic equipment. UA Перекреслений знак сміттевого бака на колесах – це символ селективного збирання. Він означає, що продукт не можна утилізувати разом зі звичайними побутовими відходами. Правильна утилізація виробу дозволяє запобігти негативному впливу на навколишнє середовище та здоров'я людини, який може виникнути в разі неправильної утилізації. Віднесіть виріб до відповідного центру збирання та утилізації електричного та електронного обладнання. Детальну інформацію можна отримати у постачальників та дистрибуторів. Прилад виготовлено з матеріалів, які можуть бути перероблені або повторно використані. Утилізація відпрацьованого електричного та електронного обладнання – завдання домашніх господарств.

**CZ OVLADAČ PROGRAMOVATELNÝ Wi-Fi**

**SK OVLÁDAČ PROGRAMOVATELNÝ Wi-Fi**

**HU PROGRAMOZHATÓ Wi-Fi VEZÉRLŐ**

! Před instalováním vypněte pojistky domácích rozvodů.  
Pred inštalovaním vypnite poistky domácich rozvodov.  
Telepítés előtt kapcsolja ki a háztartási berendezés biztosítékait.

! Připojení musí provádět osoba disponující odpovídající kvalifikací.  
Pripojenie musí robiť osoba disponujúca zodpovedajúcou kvalifikáciou.  
A csatlakoztatást megfelelően képzett személynek kell elvégeznie.

**POPIS / POPIS / LEÍRÁS**

**CZ** Ovladač programovatelný jednotka sloužící k spuštění 30 různých akcí, s možností ovládání smartphonem.

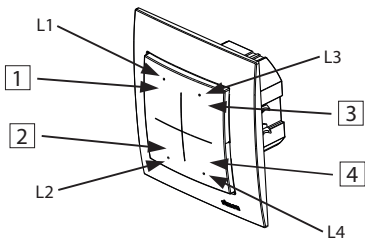
**SK** Ovládač programovatelný jednotka slúžiaca na spustenie 30 rôznych akcií, s možnosťou ovládania smartfónom.

**HU** Programozható vezérlő 30 különböző művelet bekapcsolásához, okostelefonos vezérléssel.

**TECHNICKÉ ÚDAJE / TECHNICKÉ ÚDAJE / MŰSZAKI ADATOK**

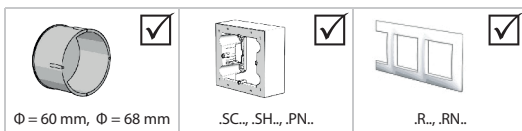
<b>230 V</b> ±10% 50 Hz	<b>IP20</b>	<b>2.401-2.483 GHz</b>	<b>Wi-Fi IEEE 802.11b/g/n</b>
----------------------------	-------------	------------------------	-------------------------------

<b>Spotřeba energie / Spotřeba energie / Energiafogyasztás</b>	<b>&lt; 1 W</b>
<b>Výstupní výkon Wi-Fi / Výstupný výkon Wi-Fi / Wi-Fi kimeneti teljesítmény</b>	<b>19,98 dBm EIRP</b>

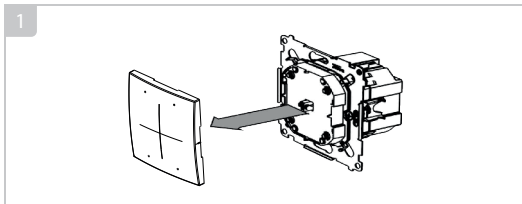


1-4: ovládací pole, L1-L4: diody signalizující provoz.  
1-4: ovládacie pole, L1-L4: diódy signalizujúce prevádzku.  
1-4: vezérlőmező, L1-L4: működési jelzőfények.

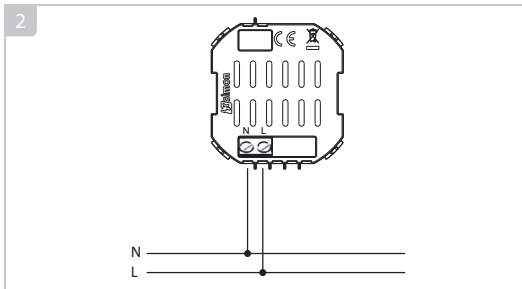
Barvy podsvícení: / Farby podsvietenia: / Háttérvilágítás színei:  
S54 – barva modrá / modrá farba / kék szín  
S24 – barva bílá / biela farba / fehér szín



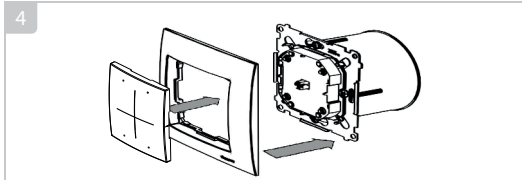
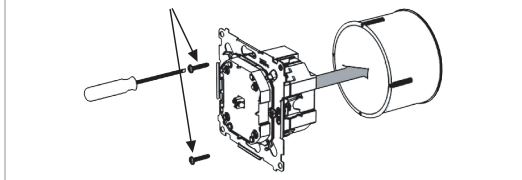
**MONTÁŽNÍ NÁVOD / MONTÁŽNY NÁVOD / TELEPÍTÉSI ÚTMUTATÓ**



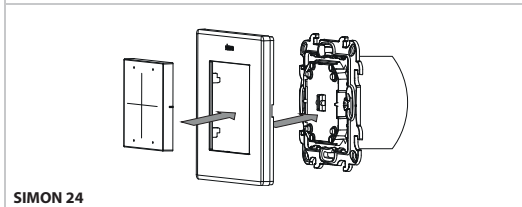
**Připojení k typické elektroinstalaci 230 V / Pripojenie k typickej elektroinštalácii 230 V / Egyetlen lámpatest csatlakoztatása 230 V-os be rendezéshez**



**3 Montáž: šrouby nebo drápky / Montáž: skrutky alebo pazúriky / Összeszerelés: csavarok vagy mancsok**

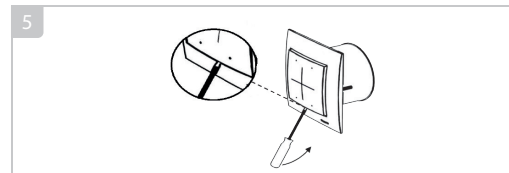


**SIMON 54**

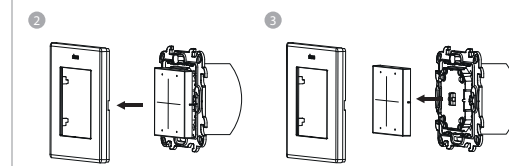
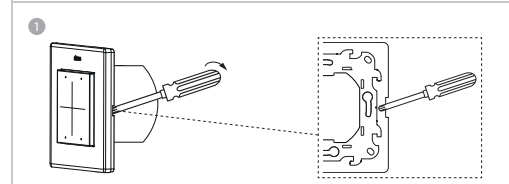


**SIMON 24**

**Snímání tlačítka / Snímanie tlačidla / A kulcs eltávolítása**



**SIMON 54**



**SIMON 24**

**ZÁKLADNÍ KONFIGURACE / ZÁKLADNÁ KONFIGURÁCIA / ALAPVETŐ KONFIGURÁCIÓ**

**CZ** Pro ovládání zařízení si stáhněte bezplatnou aplikaci **SimonGO**, kterou najdete v obchodě Play nebo App Store. Pro více informací o konfiguraci Wi-Fi a dalších funkcích, jako je přiřazení dalších akcí klíči, nastavení stavu po resetu, plánování a aktualizace softwaru, naskenujte níže uvedený **QR kód** nebo navštivte:

<https://kontakt-simon.com/support/go>

**SK** Na ovládanie zariadenia si stiahnite bezplatnú aplikáciu **SimonGO**, ktorú nájdete v obchode Play alebo App Store. Pre viac informácií o konfigurácii Wi-Fi a ďalších funkciách, vrátane priradenie ďalšej akcie klávesu, nastavenie stavu po resete, plánovanie a aktualizácie softvéru, naskenujte nižšie uvedený **QR kód** alebo navštívte:

<https://kontakt-simon.com/support/go>

**HU** A készülék vezérléséhez tölts le az ingyenes **SimonGO** alkalmazást, amely elérhető a Play Áruházban vagy az App Store-ban. További információért a Wi-Fi konfigurációról és az extra funkciókról – beleértve a további műveletek kulcsához rendelését, visszaállítás utáni állapot beállítása, ütemezés és szoftverfrissítések – olvassa be az alábbi **QR-kódot**, vagy írja be a címet a böngészőjébe:

<https://kontakt-simon.com/support/go>



**Zjednodušené prohlášení o shodě ES / Zjednodušené vyhlásenie o zhode ES / Egyszerűsített EU-megfelelőségi nyilatkozat**

**CZ** KONTAKT-SIMON S.A. tímto prohlašuje, že typ rádiového zařízení ovladač programovatelný odpovídá směrnici 2014/53/UE. Úplný text prohlášení o shodě ES je dostupný na následující internetové adrese:

<https://kontakt-simon.com/support/go>

**SK** KONTAKT-SIMON S.A. týmto vyhlasuje, že typ rádiového zariadenia ovládač programovatelný zodpovedá smernici 2014/53/UE. Úplný text vyhlásenia o zhode ES je dostupný na nasledujúcej internetovej adrese:

<https://kontakt-simon.com/support/go>

**HU** A KONTAKT-SIMON S.A. kijelenti, hogy a programozható vezérlő típusú rádiós készülék megfelel a 2014/53/UE irányelvnek. Az EU-megfelelőségi nyilatkozat teljes szövege a következő internetcímen érhető el:

<https://kontakt-simon.com/support/go>

**ZÁRUČNÍ PODMÍNKY / ZÁRUČNÉ PODMIENKY / GARANCIA FELTÉTELEI**

**CZ** Záruku prodávaneho výrobku poskytujte dopravce.

**SK** Záruku predávaneho výrobku poskytujte dopravca.

**HU** Az importőr termékgaranciát vállal.



**CZ** Symbol přeškrtnutého koše je symbolem tříděného sběru a znamená, že výrobek by se neměl vyhazovat společně s běžným odpadem z domácnosti. Správná likvidace výrobku umožňuje vyhnout se negativnímu vlivu na životní prostředí a lidské zdraví, k němuž může dojít v případě nesprávného odstranění výrobku. Výrobek předejte na příslušné místo, které se věnuje sběru a recyklaci elektrických a elektronických zařízení. Podrobné informace jsou dostupné u dodavatele a distributorů. Zařízení je zkonstruováno z materiálů, které lze znovu zpracovat nebo recyklovat. Rolli domácnosti je zodpovědné zacházení s vysloužilými elektrickými a elektronickými zařízeními. **SK** Symbol přeškrtnutého koša je symbolom separovaného zberu a znamená, že výrobok by sa nemal vyhazovať spolu s bežným domovým odpadom. Správnu likvidáciu výrobku sa zabráni negatívnym vplyvom na životné prostredie a ľudské zdravie, ktoré môžu nastať pri nesprávnej likvidácii výrobku. Odnesite výrobok na vhodné miesto, kde sa zberajú a recyklujú elektrické a elektronické zariadenia. Podrobné informácie sú k dispozícii u dodávateľov a distribútorov. Zariadenie je vyrobené z materiálov, ktoré možno opätovne spracovať alebo recyklovať. Úlohou domácnosti je zodpovedne zaobchádzať s vyradenými elektrickými a elektronickými zariadeniami. **HU** Az áthúzott kukac szimbólum a szelektív gyűjtés jelképe, és azt jelenti, hogy a termék nem szabad a normál háztartási hulladékkal együtt kidobni. Azzal, hogy gondoskodik a termék megfelelő ártalmatlanításáról, segít megelőzni a környezetre és az emberi egészségre gyakorolt lehetséges negatív következményeket, amelyek egyébként a termék nem megfelelő ártalmatlanításából adódhatnak. A terméket az elektromos és elektronikus berendezések beszüntetésével és újrahasznosításával foglalkozó megfelelő helyre kell vinni. Részletes információ a beszállítóktól és forgalmazóktól kapható. A készülék olyan anyagokból készült, amelyek újrafeldolgozhatók vagy újrahasznosíthatók. A háztartások feladata az elektromos és elektronikus berendezésekből származó hulladék megfelelő kezelése.