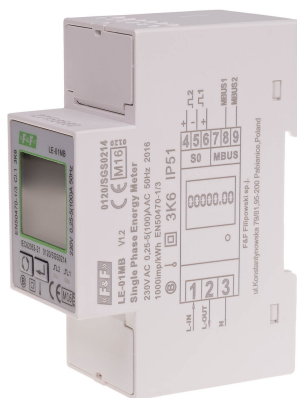




F&F Filipowski sp.k., ul. Konstytynowska 79/81, 95-200 Pabianice, tel.: +48 (42) 214 90 37, e-mial: biuro@fif.com.pl, www.fif.com.pl



## LE-01MB

Jednofazowy licznik zużycia energii czynnej i biernej, M-BUS, 100(5)A

Index: LE-01MB

Jednofazowy, dwukierunkowy, czterokwadrantowy pomiar energii elektrycznej i parametrów sieci.

Zgodny z dyrektywą MID, interfejs komunikacyjny **M-Bus**. Wyposażony w **podświetlany wyświetlacz LCD**.



5 908312 599791 >

## FUNKCJE I DZIAŁANIE

### OPIS



### Przeznaczenie

LE-01MB jest statycznym (elektronicznym) wzorcowanym licznikiem energii elektrycznej **prądu przemiennego 1-fazowego** w układzie bezpośrednim. Służy do wskazań i rejestracji pobranej energii elektrycznej oraz parametrów sieci zasilającej. Umożliwia zdalny odczyt wskazań poprzez przewodową sieć standardu **M-Bus**. Konfiguracja licznika odbywa się za pomocą menu konfiguracyjnego, dostępnego z panelu czołowego oraz przez port komunikacyjny zgodnie z funkcjami programowymi **M-Bus**.

### Zgodność

Dyrektywa MID 2004/22/EC

Nr certyfikatu 0120/SGS0214

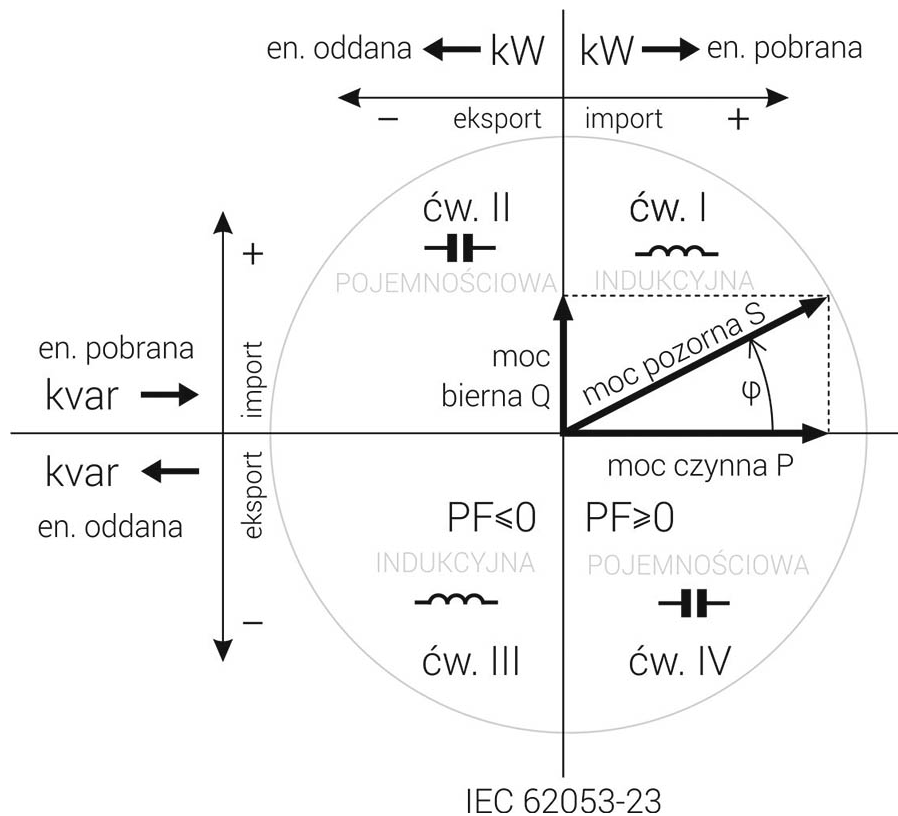


## Funkcje

- \* 1-fazowy
- \* dwukierunkowy (4-kwadrantowy)
- \* pomiar bezpośredni 100 A
- \* wskazanie kWh/kvar (pobrana/oddana)
- \* wskazania parametrów sieci
- \* zgodność z MID
- \* protokół M-Bus
- \* wyjście impulsowe SO
- \* podświetlany, wielofunkcyjny wyświetlacz LCD
- \* zabezpieczenie konfiguracji licznika hasłem

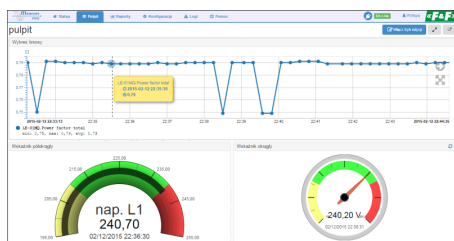
## Mierzone wartości

- Energia czynna całkowita AE total [kWh]
- Energia czynna – import AE+ [kWh]
- Energia czynna – eksport AE- [kWh]
- Energia bierna całkowita RE total [kvarh]
- Energia bierna – import RE+ [kvarh]
- Energia bierna – eksport RE- [kvarh]



## MeternetPRO

Program MeternetPRO umożliwia zdalny odczyt stanów oraz wskazań liczników, multimetrów, przetworników pomiarowych, modułów rozszerzeń wejść/wyjść i innych urządzeń pomiarowych komunikujących się zgodnie z protokołem Modbus RTU. Aplikacja jest integralną częścią programu Excel. Odczytane dane przedstawiane są w tabeli programu. Dane można dowolnie kształtować zgodnie z programowymi funkcjami arkusza kalkulacyjnego. Wymiana danych pomiędzy urządzeniami a aplikacją realizowana jest po sieci RS-485 lub sieci lokalnej LAN. Program wraz z bazą danych zainstalowany jest na specjalnym serwerze MT-CPU-1, który pracuje w sieci lokalnej. Programowy interfejs użytkownika jest aplikacją web'ową (stroną internetową). Dostęp do programu jest poprzez dowolną przeglądarkę internetową. W przypadku sieci LAN z publicznym adresem IP istnieje możliwość konfiguracji pracy programu i odczytu danych poprzez internet.



### Moduł rozliczeń abonentowych zużycia energii elektrycznej

Moduł rozliczeń abonentowych zużycia energii elektrycznej lub innych rejestrowanych wartości narastających, np. zużycia wody, ciepła, itp. Pozwala na wyliczanie przyrostów wartości w wyznaczonych okresach rozliczeniowych (przedziałach czasowych). Cykle: miesięczny, tygodniowy, dzienny, godzinowy. Moduł pozwala na tworzenie wielu indywidualnych i równoległych pracujących raportów.



## DANE TECHNICZNE

Prąd znamionowy (In)	5 A
Maksymalny prąd (Imax)	100 A
Model	Pomiar bezpośredni
Pomiar profilu obciążenia	Nie
Blokada cofania licznika	Tak
Legalizowany	Tak
Liczba impulsów	1-1000 imp/kWh (kvarh)

Szerokość wyrażona liczbą modułów	4,5
EDL40/EEC40	Nie
Z blokadą kodem	Nie
Liczba pozycji licznika	7
Napięcie znamionowe (Un) N-L	160-265 V
Zakres częstotliwości	50-50 Hz
Typ licznika	Elektroniczny
Klasa dokładności	B
Liczba faz	Jednofazowe
Rodzaj energii mierzonej	Moc czynna i bierna
Odpowiednie do	Pobór/zwrot
Liczba taryf licznika	Jednotaryfowy
Dopuszczenie	MID (Measuring Instruments Directive)
Wyjście impulsowe	Elektryczny
Rodzaj wyjścia impulsowego	S0
Rodzaj wskaźnika	Cyfrowy
Sposób montażu	Adapter szyny DIN
Rodzaj interfejsu	M-bus
Stopień ochrony (IP)	IP20
Wysokość	90 mm
Głębokość	65 mm
Szerokość	35 mm
Pobór mocy	2 W

Instrukcja

Deklaracja CE

Certyfikat