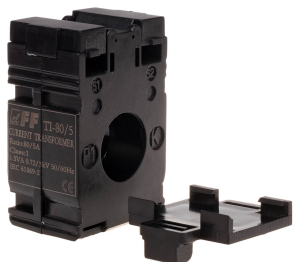




F&F Filipowski sp.k., ul. Konstytucyjna 79/81, 95-200 Pabianice, tel.: +48 (42) 214 90 37, e-mail: biuro@fif.com.pl, www.fif.com.pl



## TI-80-5

Przekładnik prądowy 80/5A klasa 1

Index: TI-80-5

Przekładnik prądowy 1-fazowy

z zamkniętym rdzeniem

Przekładnia 80/5.

Moc 1,5 VA.

Przekładnik prądowy służy do proporcjonalnej zmiany dużych natężeń prądu na niższe wartości, przystosowane do zakresów pomiarowych urządzeń kontrolnych i pomiarowych.



5 908312 599722 >

## FUNKCJE I DZIAŁANIE

### OPIS

#### Działanie

Przewód z mierzonym prądem przechodzi przez główny otwór przekładnika (P1/P2), co jest równoważne z jednym zwojem uzwojenia pierwotnego. Zaciski uzwojenia wtórnego S1 i S2 podłączone są do zacisków obwodu pomiarowego urządzenia kontrolnego lub pomiarowego.

Stosunek natężeń prądów w obu uzwojeniach jest wielkością stałą i nazywa się przekładnią prądową:  $IPn/ISn=N$ , gdzie  $IPn$  - prąd pierwotny znamionowy;  $ISn$  - prąd wtórny znamionowy;  $N$  - wartość przekładni. Z wartości prądu płynącego przez uzwojenie wtórne można wyznaczyć wartość prądu płynącego przez uzwojenie pierwotne:  $ISm \cdot N = IPm$ , gdzie  $ISm$  - prąd pierwotny mierzony;  $IPm$  - prąd wtórny mierzony.

#### Uwaga!

Zalecane podłączenie układu wtórnego przewodem o średnicy nie mniejszej niż 2,5mm<sup>2</sup>.

Zalecane uziemienie zacisku S2.

Zakaz rozłączania układu wtórnego podczas pracy przekładnika (możliwość wystąpienia dużego napięcia skutkującego porażeniem osób lub uszkodzeniem urządzenia).

TI-30*	30/5	1	2,5	O22	44×67×30	0,135
TI-40	40/5	1	1	O22	44×67×30	0,135
TI-50	50/5	1	1,5	O22	44×67×30	0,135
TI-60	60/5	1	1,5	O22	44×67×30	0,135
TI-75	75/5	1	1,5	O22	44×67×30	0,135
TI-80	80/5	1	1,5	O22	44×67×30	0,135

### Uwaga!

Dotyczy tylko TI-30

\* W celu poprawnej pracy przekładnika wymagane jest 4-krotne przełożenie przewodu prądowego przez otwór przekładnika.

## DANE TECHNICZNE

Model	Przekładnik prądowy przelotowy
Znamionowy prąd pierwotny	80 A
Znamionowy prąd wtórny	5 A
Znamionowa wtórna moc pozorna	2,5 VA
Legalizowany	Nie
Z ochroną przed dotykiem	Tak
Średnica przepustu	22 mm
Mocowanie zatrzaskowe	Nie
Z szyną miedzianą	Nie
Liczba wejść pierwotnych	1
Współczynnik przetężeniowy	FS 5
Przyłącze obwodu wtórnego	Połączenie śrubowe
Klasa dokładności	1
Pobór mocy	0 W

Instrukcja

Deklaracja CE

Certyfikat