



## SIMplyMAX-P02

Przełącznik sterowania GSM SIMply Max, 3moduły

Index: SIMplyMAX-P02

Sterownik GSM do bram wjazdowych i garażowych (CLIP).

Przełącznik MAX P02 z wbudowanym komunikatorem GSM do zdalnego otwierania automatycznych bram wjazdowych, garażowych, szlabanów i furtek za pomocą telefonu komórkowego.



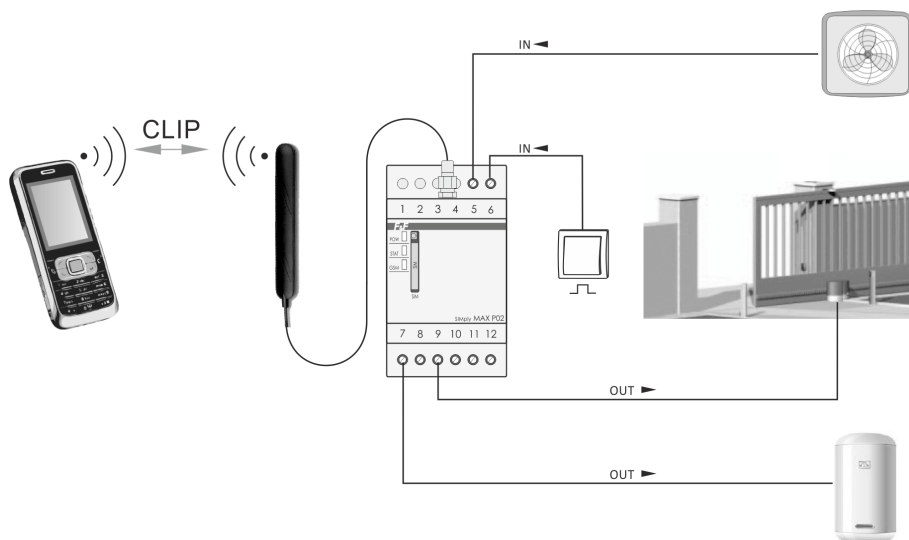
5 908312 597223 >

### FUNKCJE I DZIAŁANIE

#### OPIS

**Sterownik GSM do bramy** szczególnie polecamy do obiektów z chronionym dostępem i dużą liczbą użytkowników z uprawnieniami do wejścia. **Jeden sterownik to obsługa 500 uprawnionych numerów telefonów.** Sprawdza się do otwierania szlabanów, bram i furtek na osiedlach, w garażach, parkingach publicznych, firmowych, itp. Stanowi alternatywę dla tradycyjnego sterowania pilotami radiowymi. Dzięki sterownikowi **SIMply MAX P02** unikamy kosztów zakupu pilotów dla wielu użytkowników. Zaletą jest także prosty sposób zarządzania wyjściem i kontrola stanu pracy urządzenia podłączonego do wejścia przełącznika.

**Wsparcie techniczne**  
tel. +48 661 475 730



## Funkcje sterownika GSM do bram, szlabanów, furtek

### KANAŁ 1 „BRAMA” (in1, out1)

- \* bezkosztowe sterowanie po stronie użytkowników (funkcja wdzwaniania CLIP)
- \* nastawa dowolnego czasu aktywacji wyjścia (długość impulsu)
- \* wejście impulsowe pozwalające na ręczną aktywację wyjścia za pomocą podłączonego zewnętrznego przycisku
- \* funkcja automatycznego zamykania po określonym czasie
- \* program konfiguracyjny na PC
- \* **autoryzacja 500 numerów użytkowników**
- \* zdalne dodawanie i usuwanie numerów za pomocą komend SMS
- \* funkcja ADMIN

### KANAŁ 2 „ON/OFF/ALARM” (in2, out2)

- \* wyjście sterujące ON/OFF (8A 250V AC);
- \* czasowe sterowanie wyjściem, np. na 30 s (1 s=600 min.);
- \* wejście alarmowe (160=260V AC bezpośredniego podłączenia);
- \* opcja wyzwiania pojawieniem się i zanikiem sygnału (0/1);
- \* powiadomienia na 5 numerów telefonów;
- \* zapytania o stan wejścia i wyjścia (STATUS);
- \* redefinicja nazwy wejścia i wyjścia, np. WE2->POMPA; WE2->WLAMANIE;
- \* opcja automatycznych odpowiedzi o wykonaniu komend;
- \* opcja automatycznego przywracania stanu wyjścia po powrocie zasilania;
- \* kontrola dostępu poprzez hasło;
- \* brak blokady simlock.

## Jak działa sterownik GSM do bram SIMPLY MAX P02? Zadzwoń do bramy lub szlabanu.

Przełącznik pracuje w sieci łączności komórkowej **GSM 900/1800** dowolnego operatora działającego w Polsce (brak blokady simlock). Aby mógł wykonywać połączenia i realizować zadane funkcje musi posiadać aktywną kartę SIM.

**Sterownik GSM do bramy SIMPLY MAX P02** posiada dwa niezależnie sterowane styki oraz wejścia, poprzez które realizowane są odpowiednie funkcje przełącznika.

### Funkcja BRAMA - kanał 1

Na wyjściu out1 generowany jest impuls na **sterownik bramy** lub rygiel furtki. Wyjście działa z dowolnie ustalonym czasem zamknięcia styku (impuls). Poprzez styk przełącznika podajemy sygnał sterujący na wejście impulsowe sterownika bramy.

Samo sterowanie odbywa się bezkosztowo. Użytkownik inicjuje standardowe połączenie na numer sterownika. Sterownik identyfikuje numer i automatycznie odrzuca połączenie jednocześnie aktywując wyjście (jest to tzw. funkcja wdzwaniania CLIP). Dodatkowo istnieje możliwość wysterowania wyjścia za pomocą przycisku sterującego podłączonego do wejścia in1 przełącznika.

Przełącznik ma wybór opcji pracy: ręczne lub automatyczne zamykanie (auto-off). W trybie automatycznym przełącznik po aktywacji wyjścia przez użytkownika sam aktywuje je ponownie po określonym czasie w celu zamknięcia bramy. Numery telefonów użytkowników oraz czas impulsu i automatycznego zamykania są ustalane za pomocą programu konfiguracyjnego P02 Config przeznaczonego na komputer PC. Dla administratora (w funkcji ADMIN) istnieje możliwość zdalnego dodawania i usuwania numerów za pomocą komend SMS.

### Funkcja ON/OFF/ALARM - kanał 2

Na wyjściu out2 realizowana jest funkcja załączenia i wyłączenia sterowanego odbiornika. Na wejściu in2 realizowana jest funkcja powiadomień o zadziałaniu i stanie kontrolowanego urządzenia.

Numery telefonów do powiadomień oraz wszystkie opcje sterowania ustalane są za pomocą komend SMS oraz programu konfiguracyjnego P02Config na komputer PC.

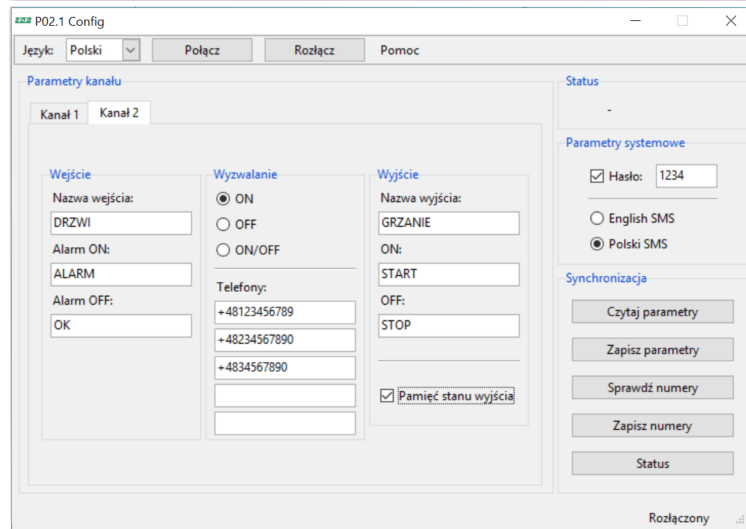
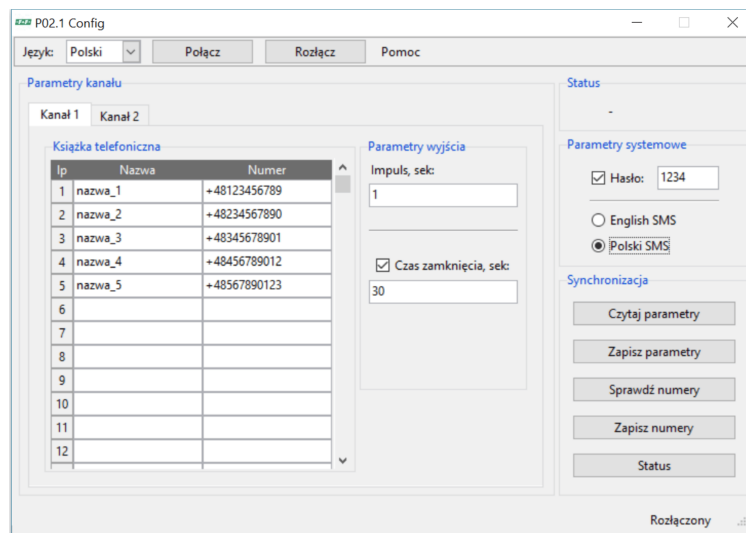
## Jak skonfigurować sterownik GSM?

### Ustawienie czasu otwarcia i zamknięcia bramy. Dodanie numerów telefonów osób uprawnionych.

#### Program P02 Config

Program składa się z okna konfiguratora oraz pliku "phonebook".

Plik "phonebook" przechowuje listę numerów telefonów i ich opisy.



Program współpracuje z komputerem PC z systemem Windows 2000, Windows NT, Windows XP, Windows Vista, Windows 7, Windows 8, Windows 10.

### Uwagi do kart SIM

Karta SIM przekaźnika P02:

- \* zalecane zastosować kartę SIM z taryfą tzw. **telemetryczną/m2m**. Pytaj u operatora GSM!
- \* pierwszej aktywacji karty SIM sterownika należy dokonać na dowolnym telefonie użytkownika (wysłać SMS lub dokonać połączenia głosowego)
- \* zalecamy wyczyszczenie pamięci skrzynki odbiorczej;
- \* dezaktywować kod dostępu PIN. W przypadku aktywnego kodu PIN, przekaźnik nie zaloguje się do sieci operatora i uniemożliwi to komunikację. Kod PIN dezaktywować za pomocą dowolnego telefonu komórkowego.
- \* w przypadku taryfy zwykłej (nie telemetrycznej) zalecane jest wyłączenie wszelkich dodatkowych usług operatora przypisanych do karty SIM, np. darmowe powiadomienia SMS, pocztę głosową, operatorskie menu głosowe IVR dla darmowych powiadomień, itp.
- \* pierwsze uruchomienie SIM na przekaźniku może potrwać nawet kilka minut. Jest to spowodowane rejestracją nieznanego modelu urządzenia i znalezieniem właściwej konfiguracji systemu przez operatora

SIM telefonu użytkownika:

- \* Tryb wprowadzania SMS należy ustawić jako TEXT (nie UNICOD)! Domyślnie operatorzy GSM ustawiają tryb TEXT. W razie ignorowania SMS-ów przez przekaźnik sprawdzić ustawienia i zmienić na właściwe.

### UWAGA!

Aktualnie sprzedawany jest przekaźnik z wersją programową 1.16.

Sprawdź, jaką wersję oprogramowania ma twój przekaźnik i pobierz właściwą instrukcję.



[Obejrzyj film na YouTube](#)

Błąd 153  
Błąd konfiguracji odtwarzacza



## DANE TECHNICZNE

Kompletny z gniazdem	Nie
Z odłączalnymi zaciskami	Nie
Ze wskaźnikiem LED	Tak
Znamionowe napięcie sterowania $U_s$ dla AC 50 Hz	160-260 V
Liczba styków przełącznych	0
Z wymuszonym prowadzeniem styku	Nie
Szerokość	52 mm
Wysokość	90 mm
Głębokość	65 mm
Rodzaj połączenia elektrycznego	Połączenie śrubowe
Rodzaj napięcia sterowania	AC
Rodzaj styku	Podwójny
Stopień ochrony (IP)	IP20
Znamionowe napięcie sterowania $U_s$ dla AC 60 Hz	160-260 V

Liczba styków zwiernych	2
Napięcie pracy dla AC 50 Hz	160-260 V
Napięcie pracy dla AC 60 Hz	160-260 V
Prąd znamionowy	8 A
Tryb przełączania napędu	Monostabilny
Rodzaj napięcia zasilania	AC
Prąd znamionowy	8 mA

Instrukcja

Deklaracja CE

Certyfikat