

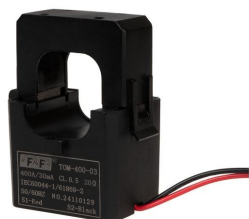


F&F Filipowski sp.k., ul. Konstytynowska 79/81, 95-200 Pabianice, tel.: +48 (42) 214 90 37, e-mial: biuro@fif.com.pl, www.fif.com.pl

## TOM-400-03

przekładnik prądowy do zestawu FOX 400 A z otwartym rdzeniem

Index: TOM-400-03



Jednofazowy.

Z otwieranym rdzeniem.

Prąd pierwotny 400 A

Prąd wtórny 30 mA

Do stosowania z monitorami zużycia energii Energy 3 i Energy 1 FOX.

**Przekładnik prądowy** służy do proporcjonalnej zmiany dużych **natężeń prądu** na niższe wartości, przystosowane do zakresów pomiarowych urządzeń kontrolnych i pomiarowych.



5 902431 676685 >

## FUNKCJE I DZIAŁANIE

### OPIS

**Miniaturowy przekładnik prądowy z otwieranym rdzeniem do stosowania z monitorami zużycia prądu Energy 1 i Energy 3 Fox**

Przewód z **mierzonym prądem** przechodzi przez główny otwór przekładnika (P1/P2). Jest to równoważne z jednym zwojem uzwojenia pierwotnego. Zaciski uzwojenia wtórnego S1 i S2 podłączone są do zacisków **obwodu pomiarowego** urządzenia kontrolnego lub pomiarowego.

Stosunek natężeń prądów w obu uzwojeniach jest wielkością stałą.

Jest to **przekładnia prądowa**  $IPn/ISn=N$ , gdzie

**IPn** - prąd pierwotny znamionowy;

**ISn** - prąd wtórny znamionowy;

**N** - wartość przekładni.

Z wartości prądu płynącego przez uzwojenie wtórne można wyznaczyć **wartość prądu** płynącego przez uzwojenie pierwotne:

$ISm \cdot N = IPm$ , gdzie

**ISm** - prąd wtórny mierzony;

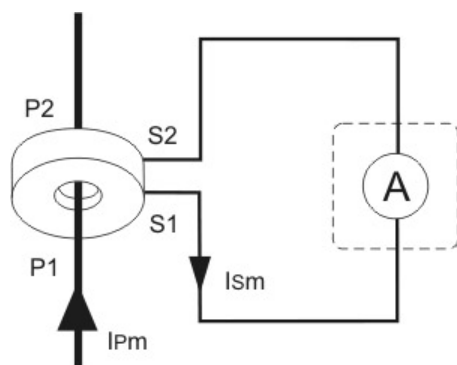
**IPm** - prąd pierwotny mierzony.

#### UWAGA

Zalecane podłączenie układu wtórnego przewodem o średnicy nie mniejszej niż 2,5 mm<sup>2</sup>.

Zalecane uziemienie zacisku S2.

Zakaz rozłączania układu wtórnego podczas pracy przekładnika (możliwość wystąpienia dużego napięcia skutkującego porażeniem osób lub uszkodzeniem urządzenia).



#### DANE TECHNICZNE

Znamionowa wtórna moc pozorna	0 VA
Pobór mocy	0 W
Znamionowy prąd wtórny	0,03 A
Znamionowy prąd pierwotny	400 A
Średnica przepustu	0 mm
Liczba wejść pierwotnych	1
Z szyną miedzianą	Nie
Mocowanie zatrzaskowe	Nie
Szerokość otworu	0-36 mm
Wysokość otworu	0-36 mm
Z ochroną przed dotykiem	Tak
Legalizowany	Nie
Przylącze obwodu wtórnego	Kabel
Współczynnik przetężeniowy	FS 5

Klasa dokładności	0,5
Model	Przekładnik prądowy przelotowy

Instrukcja

Deklaracja CE

Certyfikat