



F&F Filipowski sp.k., ul. Konstytynowska 79/81, 95-200 Pabianice, tel.: +48 (42) 214 90 37, e-mail: biuro@fif.com.pl, www.fif.com.pl

TOM-100-03



Przekładnik prądowy do zestawu FOX, 100A z otwieranym rdzeniem

Index: TOM-100-03

Jednofazowy.

Z otwieranym rdzeniem.

Prąd pierwotny 100 A

Prąd wtórny 30 mA

Do stosowania z monitorem zużycia energii Energy 1 lub Energy 3 FOX.

Przekładnik prądowy służy do proporcjonalnej zmiany dużych **natężeń prądu** na niższe wartości, przystosowane do zakresów pomiarowych urządzeń kontrolnych i pomiarowych.



5 902431 676081 >

FUNKCJE I DZIAŁANIE

OPIS

Miniaturowy przekładnik prądowy z otwieranym rdzeniem do stosowania z Energy 1 oraz Energy 3 Fox

Przewód z **mierzonym prądem** przechodzi przez główny otwór przekładnika (P1/P2). Jest to równoważne z jednym zwojem uzwojenia pierwotnego. Zaciski uzwojenia wtórnego S1 i S2 podłączone są do zacisków **obwodu pomiarowego** urządzenia kontrolnego lub pomiarowego.

Stosunek natężeń prądów w obu uzwojeniach jest wielkością stałą.

Jest to **przekładnia prądowa** $IPn/ISn=N$, gdzie

IPn - prąd pierwotny znamionowy;

ISn - prąd wtórny znamionowy;

N - wartość przekładni.

Z wartości prądu płynącego przez uzwojenie wtórne można wyznaczyć **wartość prądu** płynącego przez uzwojenie pierwotne:

$ISm \cdot N = IPm$, gdzie

ISm - prąd wtórny mierzony;

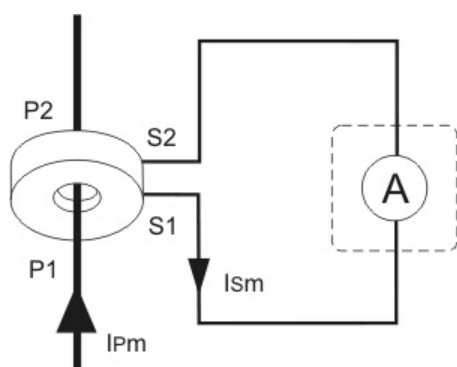
IPm - prąd pierwotny mierzony.

UWAGA

Zalecane podłączenie układu wtórnego przewodem o średnicy nie mniejszej niż 2,5 mm².

Zalecane uziemienie zacisku S2.

Zakaz rozłączania układu wtórnego podczas pracy przekładnika (możliwość wystąpienia dużego napięcia skutkującego porażeniem osób lub uszkodzeniem urządzenia).



DANE TECHNICZNE

| | |
|-------------------------------|--------------------------------|
| Liczba wejść pierwotnych | 1 |
| Średnica przepustu | 14 mm |
| Znamionowa wtórna moc pozorna | 0 VA |
| Znamionowy prąd wtórny | 0,03 A |
| Znamionowy prąd pierwotny | 100 A |
| Model | Przekładnik prądowy przelotowy |
| Legalizowany | Nie |
| Z ochroną przed dotykiem | Tak |
| Wysokość otworu | 0-15,5 mm |
| Szerokość otworu | 0-14,5 mm |
| Mocowanie zatrzaskowe | Nie |
| Z szyną miedzianą | Nie |
| Współczynnik przetężeniowy | FS 5 |
| Przylącze obwodu wtórnego | Kabel |

| | |
|-------------------|-----|
| Klasa dokładności | 0,5 |
| Pobór mocy | 0 W |

Instrukcja

Deklaracja CE

Certyfikat