



F&F Filipowski sp.k., ul. Konstancyńska 79/81, 95-200 Pabianice, tel.: +48 (42) 214 90 37, e-mail: biuro@fif.com.pl, www.fif.com.pl

TOM-150-5



Przekładnik prądowy mini 150-5A z otwieranym rdzeniem

Index: TOM-150-5

Jednofazowy.

Z otwieranym rdzeniem.

Przekładnia 150/5.

Moc 1,5 VA.

Przekładnik prądowy służy do proporcjonalnej zmiany dużych natężeń prądu na niższe wartości, które są przystosowane do zakresów pomiarowych urządzeń kontrolnych i pomiarowych.



5 902431 674087 >

FUNKCJE I DZIAŁANIE

OPIS

Miniaturowy przekładnik prądowy z otwieranym rdzeniem TOM-150. Jak działa?

Przewód z mierzonym prądem przechodzi przez główny otwór przekładnika (P1/P2). Jest to równoważne z jednym zwojem uzwojenia pierwotnego. Zaciski uzwojenia wtórnego S1 i S2 podłączone są do zacisków obwodu pomiarowego urządzenia kontrolnego lub pomiarowego.

Stosunek natężeń prądów w obu uzwojeniach to wielkość stała. Jest to przekładnia prądowa:

$IP_n/IS_n = N$

IP_n -prąd pierwotny znamionowy;

IS_n -prąd wtórny znamionowy;

N -wartość przekładni.

Z wartości prądu płynącego przez uzwojenie wtórne można wyznaczyć wartość prądu płynącego przez uzwojenie pierwotne, wg wzoru:

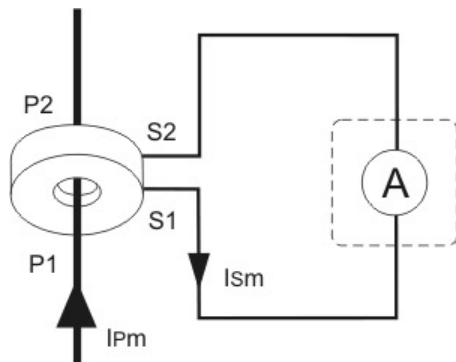
$$I_{Sm} \cdot N = I_{Pm}$$

I_{Sm} -prąd pierwotny mierzony;

I_{Pm} -prąd wtórny mierzony.

UWAGI:

1. Zalecamy podłączenie układu wtórnego przewodem o średnicy nie mniejszej niż 2,5 mm².
2. Zalecamy uziemienie zacisku S2.
3. Nie rozłączać układu wtórnego podczas pracy przekładnika. Może wystąpić duże napięcie, skutkujące porażeniem osób lub uszkodzeniem urządzenia.



DANE TECHNICZNE

Model	Przekładnik prądowy przelotowy
Znamionowy prąd pierwotny	150 A
Znamionowy prąd wtórny	5 A
Znamionowa wtórna moc pozorna	1,5 VA
Legalizowany	Nie
Z ochroną przed dotykiem	Tak
Mocowanie zatrzaskowe	Nie

Z szyną miedzianą	Nie
Liczba wejść pierwotnych	1
Przyłącze obwodu wtórnego	Kabel
Wysokość otworu	0-24 mm
Szerokość otworu	0-23 mm
Klasa dokładności	1
Współczynnik przetężeniowy	FS 5
Średnica przepustu	0 mm
Pobór mocy	0 W

Instrukcja

Deklaracja CE

Certyfikat