



KANAŁY PODŁOGOWE DCS ALU

Informacje techniczne:

- Materiał kanałów: anodowane aluminium
- Materiał akcesoriów: stal nierdzewna i aluminium
- Długość kanałów: 2 metry
- Folia zabezpieczająca w transporcie
- Stopień ochrony: IP40
- Odporność uderarowa: IK08-IK10

Zgodne z:

- Dyrektywą niskonapięciową 2006/95/EC
- Normą UNE-EN-50.085
- Dyrektywą RoHS
- Oznakowane znakiem CE

Estetyczna instalacja podłogowa

Kanały systemu podłogowego DCS przeznaczone są do miejsc, w których nie jest możliwe prowadzenie instalacji pod podłogą. System DCS znajduje zastosowanie także w instalacjach tymczasowych, co znacznie ogranicza koszty dodatkowej ingerencji w powierzchnię podłóg.

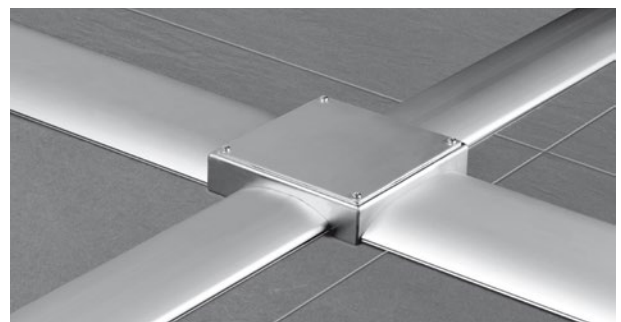
Solidna i bezpieczna konstrukcja

Wysoka wytrzymałość kanału DCS ALU zapewnia bezpieczeństwo instalacji. Wytrzymałość materiału oraz kształt profili gwarantuje maksymalną odporność na uderzenia, nacisk, najazd i inne obciążenia mechaniczne.



Integracja systemu*

Zastosowanie anodowanego aluminium w kanałach DCS gwarantuje pewniejsze zabezpieczenie instalacji. Kanały mogą być zakończone opcjonalnymi podstawami, na których możliwy jest montaż miniwież ST i KT lub minikolumn ALK. Dodatkowe kąty redukcyjne umożliwiają przejście instalacją z powierzchni ściany na podłogę do wnętrza kanałów DCS.



* możliwość montażu bezpośredniego wszystkich rodzajów gniazd serii K45

KANAŁY PODŁOGOWE DCS ALU

Kanał – długość 2 m

		
TF11172 /8	TF11183 /8	TF11193 /8
85x18 mm kanał + pokrywa	130x18 mm kanał + pokrywa	240x34 mm kanał + pokrywa

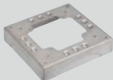
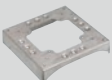
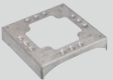
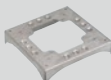
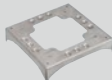
Akcesoria – Pokrywy końcowe kanału

		
TFA904417 /8	TFA904418 /8	TFA904419 /8

Akcesoria - Kąty redukcyjne

		
	Do kanału DCS 85x18 mm	Do kanału DCS 130x18 mm
Do kanału 65x20 mm	TFA965417 /8	TFA965418 /8
Do kanału 70x50 mm	-	TFA970418 /8

Podstawy do połączeń do kanałów DCS 85x18 mm i 130x18 mm

					
	KTA804 /8	KTA813 /8	KTA822 /8	KTA8229 /8	KTA831 /8
Ilość profilowanych nacięć do kanału 130x18 mm	0	1	2 (pod kątem 180°)	2 (pod kątem 90°)	3
Ilość profilowanych nacięć do kanału 85x18 mm	4	3	2	2	1

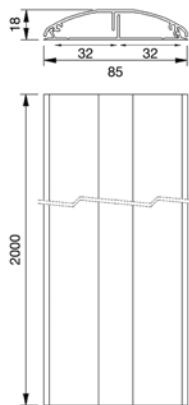
Akcesoria do podstaw

	
KTA904 /8 Pokrywa górna podstawy	ALKA02 /8 Pokrywa górna podstawy do montażu minikolumn ALK

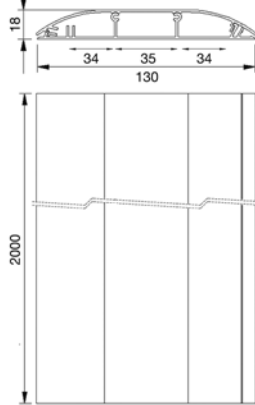
KANAŁY PODŁOGOWE DCS ALU

- Produkty spełniają wymogi bezpieczeństwa Dyrektywy Niskonapięciowej 2014/35/UE zgodnie z normą UNE EN-50.085
- Produkty posiadają oznakowanie CE
- Stopień ochrony: IP40
- Wykonane z anodowanego aluminium

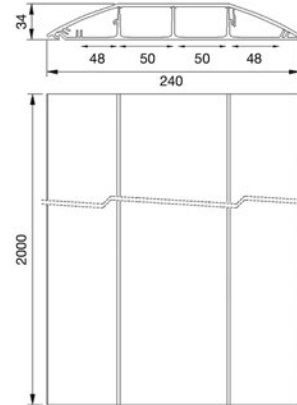
TF11172/8
85x18



TF11183/8
130x18

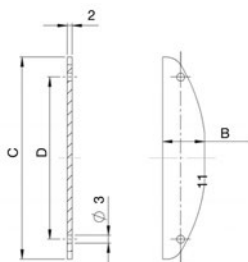


TF11193/8
240x18



Symbol	Maksymalne obciążenie jednostkowe (kg/cm ²)	IK
TF11172/8	45	IK08
TF11183/8	55	IK07
TF11193/8	100	IK10

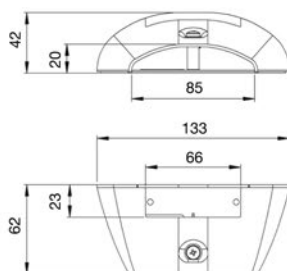
Pokrywy końcowe



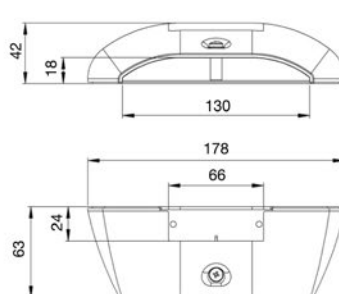
Kanał	B	C	D
85x18	18	85	68
130x18	18	128	37
240x34	34	219	109

Kąty redukcyjne

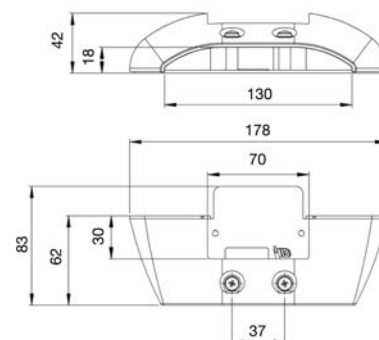
TFA965417/8




TFA965418/8






TFA970418/8



 TABELA WYMIARÓW KANAŁÓW PODŁOGOWYCH DCS

Poniższa tabela przedstawia powierzchnie przekrojów kanałów z podziałem na poszczególne komory. Przekroje przewodów oraz przykładowy wzór na wyliczenie maksymalnej ilości przewodów znajduje się na stronie 138.

Symbol	Wymiar	Rysunek dostępnej powierzchni	Dostępna powierzchnia z podziałem na komory kanału (mm ²)				
			1	2	3	4	5
TF11172/8	85x18		378,5	397,5	–	–	–
TF11183/8	130x18		325	443	354	–	–
TF11193/8	240x34		741,5	1263,5	1263,5	730	–

Wymiary w mm