



OFIBLOK LINE

Do wszystkich blatów

Dolne przepusty kablowe idealnie sprawdzają się w blatach meblowych o grubości powyżej 10 mm.



Prosta i szybka instalacja

Profil Ofiblok Compact z gniazdami wystarczy wsunąć do ramki Ofiblok Line i w prosty sposób zabezpieczyć czterema zaciskami.



Integracja w blacie

Ofiblok Line znajduje zastosowanie w nowoczesnych meblach biurowych. Dzięki swojej estetycznej konstrukcji oraz delikatnym liniom, może być wykorzystywany we wszystkich rodzajach blatów.



OFIBLOK LINE – ramka



KSF132 /8 2 moduły K45
KSF134 /8 4 moduły K45

KSF136 /8 6 modułów K45

OFIBLOK COMPACT Z PRZYŁĄCZEM W PODSTAWIE (do blatów o grubości ponad 24 mm)



KFC232 /14 2 moduły K45
KFC234 /14 4 moduły K45
KFC236 /14 6 modułów K45

Dostarczane z dwoma pełnymi pokrywami bocznymi, zaślepką K45 oraz 4 przepustami w podstawie.

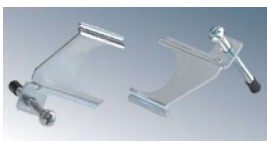
OFIBLOK COMPACT Z PRZYŁĄCZEM BOCZNYM (do blatów o grubości od 10 mm do 24 mm)



KFC202 /14 2 moduły K45
KFC204 /14 4 moduły K45
KFC206 /14 6 modułów K45

Dostarczane z pokrywą boczną z przepustem, pokrywą pełną oraz zaślepką K45.

OPCJONALNY UCHWYT MONTAŻOWY



KSF7

Uchwyty montażowe – do stosowania w blatach, w których niemożliwy jest montaż na wkręty (do blatów o grubości od 10 mm do 50 mm).



Opcja

Sposób montażu Uchwyt montażowy KSF7







1 Wsuń w profil



2 Dokręć wkrętakiem

Tabela doboru elementów bazowych

Ramka Ofiblok Line	Ofiblok Compact przyłącze w podstawie	Ofiblok Compact przyłącze boczne	Uchwyt montażowy – opcja*
			
KSF132 /8 2 moduły K45 KSF134 /8 4 moduły K45 KSF136 /8 6 modułów K45	KFC232 /14 KFC234 /14 KFC236 /14	KFC202 /14 KFC204 /14 KFC206 /14	KSF7

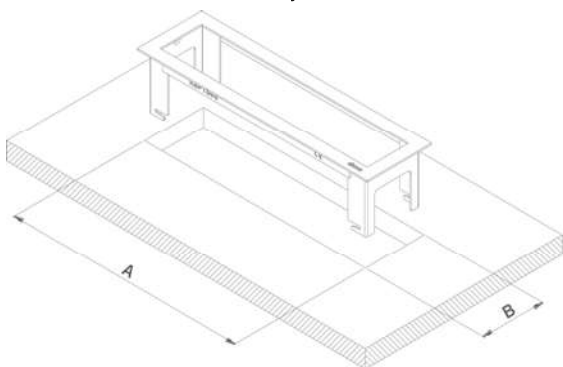
*Uchwyt KSF7 należy stosować w przypadku blatów wykonanych z materiałów, w których nie jest możliwe wkręcenie wkrętów montażowych np. kamień, szkło.

 OFIBLOK LINE

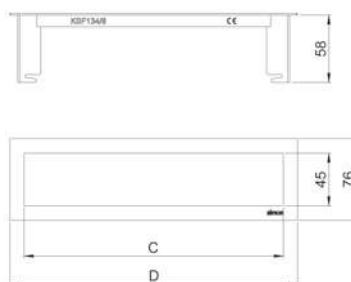
- Produkty spełniają wymogi bezpieczeństwa Dyrektywy Niskonapięciowej 2014/35/UE zgodnie z normą UNE EN-60.670
- Produkty posiadają oznakowanie **CE**
- Stopień ochrony: IP40

- Zalecany zakres temperatur podczas montażu: -5°C / +60°C
- Maksymalna temperatura podczas prac budowlanych: +60°C
- Profil wykonany z anodowanego aluminium

OFIBLOK LINE – otwór montażowy

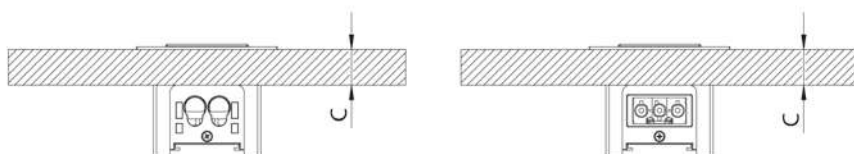


OFIBLOK LINE



Symbol	Ilość modułów K45	Wymiary		Wymiary	
		A	B	C	D
KSF132/8	2	150	64	135	166
KSF134/8	4	240	64	225	256
KSF136/8	6	330	64	315	346

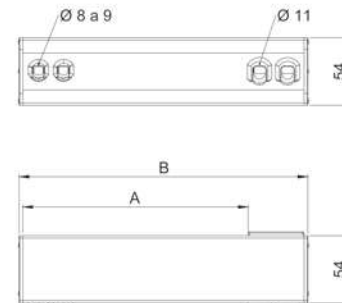
Instalacja w blatach



	Maksymalna grubość blatu C	Minimalna grubość blatu C
Przepust kablowy	24	10
Złącze GESIS®	20	

Do blatów o grubości powyżej 24 mm należy stosować OFIBLOKA COMPACT z przepustami w podstawie.

OFIBLOK COMPACT – przepusty w podstawie



Symbol	Ilość modułów K45	Wymiary	
		A	B
KFC232/14	2	90	135
KFC234/14	4	180	225
KFC236/14	6	270	315