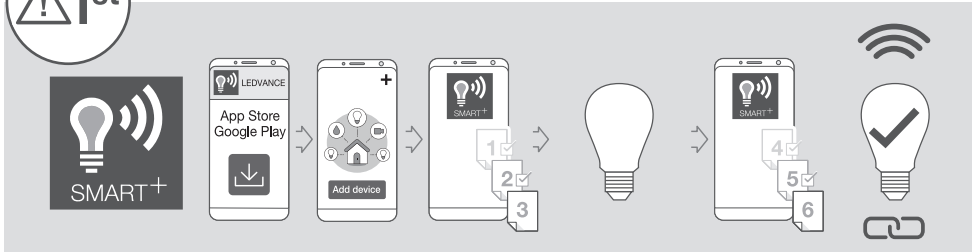
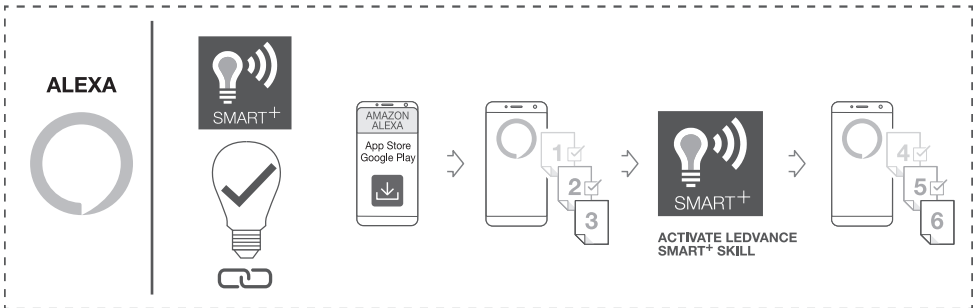
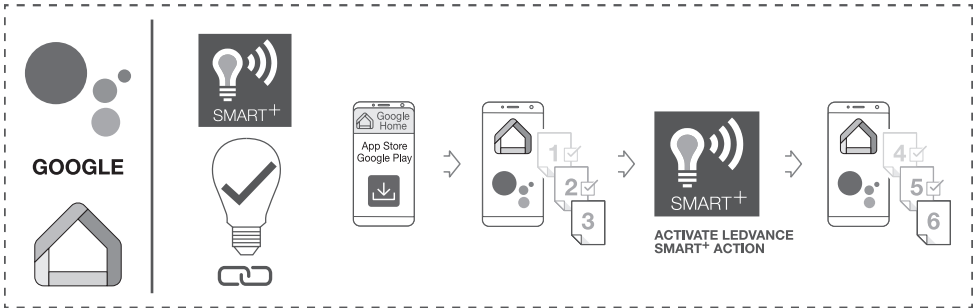


SMART+ WIFI INSTALLATION GUIDE

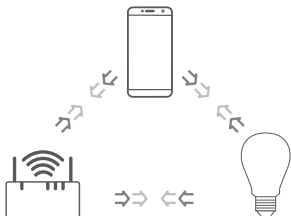
LEDVANCE



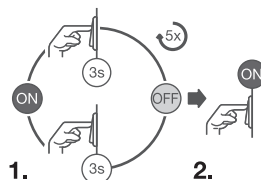
OPTIONAL



DECREASE DISTANCE



RESET



REFERENCE CONTROL SETTING*



<https://www.ledvance.com/consumer/smart/faq/>

Ⓔ Hiermit erklärt die LEDVANCE GmbH, dass die Funkanlage vom Typ LEDVANCE SMART+ den Bestimmungen der Richtlinie 2014/53/EU entspricht. Den vollständigen Text der EU-Konformitäts-erklärung finden Sie unter der folgenden Adresse: smartplus.ledvance.com/declaration-of-conformity. Drahtlose Funkverbindung verwendet in WiFi-Lampen-/Leuchten-/Komponenten 2412-2472 MHz, max. HF-Ausgangsleistung 20dBm. Drahtlose Funkverbindung verwendet in Bluetooth-Lampen-/Leuchten-/Komponenten 2402-2480 MHz, max. HF-Ausgangsleistung 16dBm

Ⓕ Hereby, LEDVANCE GmbH declares that the radio equipment type LEDVANCE SMART+ Device is in compliance with Directive 2014/53/EU. The full text of the EU declaration of conformity is available at the following internet address: smartplus.ledvance.com/declaration-of-conformity. Wireless radio used in WiFi lamps/ luminaires /components 2412-2472 MHz, max. RF output power 20dBm. Wireless radio used in Bluetooth lamps/ luminaires /components 2402-2480 MHz, max. RF output power 16dBm

Ⓖ LEDVANCE GmbH atteste que le type d'équipement radio du dispositif LEDVANCE SMART+ est conforme à la directive 2014/53/UE. Le texte intégral de la déclaration de conformité de l'UE est disponible à l'adresse internet suivante : smartplus.ledvance.com/declaration-of-conformity. Fréquences radio utilisées dans les lampes/luminaires/composants WiFi 2412 à 2472 MHz, puissance de sortie RF max. 20dBm. Fréquences radio utilisées dans les lampes/luminaires/composants Bluetooth 2402 à 2480 MHz, puissance de sortie RF max. 16dBm

Ⓗ Con il presente, LEDVANCE GmbH dichiara che il dispositivo radio LEDVANCE SMART+ è conforme alla Direttiva 2014/53/UE. Il testo completo della Dichiarazione di Conformità UE è disponibile all'indirizzo internet che segue: smartplus.ledvance.com/declaration-of-conformity. Radio wireless utilizzata in lampadine/impianti di illuminazione/componenti WiFi 2412-2472 MHz, potenza uscita RF max. 20dBm. Radio wireless utilizzata in lampadine/impianti di illuminazione/componenti Bluetooth 2402-2480 MHz, potenza uscita RF max. 16dBm

Ⓖ Por la presente, LEDVANCE GmbH declara que el tipo de equipo de radio SMART+ de LEDVANCE cumple la Directiva 2014/53/UE. El texto completo de la declaración de conformidad de la UE está disponible en la siguiente dirección de Internet: smartplus.ledvance.com/declaration-of-conformity. Se usa radio inalámbrico usado en lámparas, luminarias y componentes de WiFi 2412-2472 MHz, potencia de salida de RF max. de 20dBm. Se usa radio inalámbrico usado en lámparas, luminarias y componentes de Bluetooth 2402-2480 MHz, potencia de salida de RF max. de 16dBm

Ⓖ Pela presente, a LEDVANCE GmbH declara que o equipamento de rádio tipo LEDVANCE SMART+ Device está em conformidade com a Diretiva 2014/53/UE. O texto integral da declaração de conformidade da UE está disponível no seguinte endereço de internet: smartplus.ledvance.com/declaration-of-conformity. Rádio sem fio utilizado em lâmpadas/luminárias/componentes WiFi 2412-2472 MHz, potência de saída máxima de RF 20dBm. Rádio sem fio utilizado em lâmpadas/luminárias/componentes Bluetooth 2402-2480 MHz, potência de saída máxima de RF 16dBm

Ⓖ Με το παρόν, η LEDVANCE GmbH δηλώνει ότι η συσκευή ραδιοεξοπλισμού LEDVANCE SMART+ συμμορφώνεται με την οδηγία 2014/53/ΕΕ. Το πλήρες κείμενο της δήλωσης συμμόρφωσης της ΕΕ είναι διαθέσιμο στην ακόλουθη διεύθυνση στο Διαδίκτυο: smartplus.ledvance.com/declaration-of-conformity. Ασύρματο ραδιόφωνο που χρησιμοποιείται σε λαμπτήρες/φωτιστικό/εξοπλισμό WiFi 2412-2472 MHz, μέγιστη ισχύ εκπομπής RF 20dBm. Ασύρματο ραδιόφωνο που χρησιμοποιείται σε λαμπτήρες/φωτιστικό/εξοπλισμό Bluetooth 2402-2480 MHz, μέγιστη ισχύ εκπομπής RF 16dBm

Ⓖ Hierbij verklaart LEDVANCE GmbH dat de radioapparatuur van het type LEDVANCE SMART+ voldoet aan Richtlijn 2014/53/UE. De volledige tekst van de EU-verklaring van conformiteit is beschikbaar op het volgende internetadres: smartplus.ledvance.com/declaration-of-conformity. Draadloze radio gebruikt in WiFi lampen/armaturen/onderdelen 2412-2472 MHz, max. RF uitgangsvermogen 20dBm. Draadloze radio gebruikt in Bluetooth lampen/armaturen/onderdelen 2402-2480 MHz, max. RF uitgangsvermogen 16dBm

Ⓖ Hämed deklarerar LEDVANCE GmbH att radioutrustningen enheten av typen LEDVANCE SMART+ uppfyller kraven i Direktiv 2014/53/EU. Härla texten i EU:s deklARATION om överensstämmelse finns tillgänglig på följande internetadress: smartplus.ledvance.com/declaration-of-conformity. Trådlös radio använd i WiFi lampor/armaturer /komponenter 2412-2472 MHz, max. RF utseffekt 20dBm. Trådlös radio använd i Bluetooth lampor/armaturer /komponenter 2402-2480 MHz, max. RF utseffekt 16dBm

Ⓖ LEDVANCE GmbH hävdar väntans, että LEDVANCE SMART+ -tyypin radionäite täyttää direktiivin 2014/53/EU vaatimukset. Löydät EU-vaatimustenmukaisuusvakuutuksen kokonaisuuksena osoitteesta smartplus.ledvance.com/declaration-of-conformity. WiFi-hamppussa/-valaisimissa/-komponentissa käytettävä langaton radio 2412-2472 MHz, maks. RF-lähtöteho 20dBm. Bluetooth-hamppussa/-valaisimissa/-komponentissa käytettävä langaton radio 2402-2480 MHz, maks. RF-lähtöteho 16dBm

Ⓖ LEDVANCE GmbH erklærer hermed at radiostyret av type LEDVANCE SMART+ er i samsvar med EU-direktiv 2014/53/UE. EU-samsvarserklæringen fulde tekst er tilgjengelig på følgende nettsider: smartplus.ledvance.com/declaration-of-conformity. Trådløs radio benyttes i WiFi lampor/armaturer/komponenter 2412-2472 MHz, maks. RF-utgangseffekt 20dBm. Trådløs radio benyttes i Bluetooth lampor/armaturer/komponenter 2402-2480 MHz, maks. RF-utgangseffekt 16dBm

Ⓖ Hermed erklærer LEDVANCE GmbH, at det trådløse udstyr type LEDVANCE SMART+ er i overensstemmelse med direktiv 2014/53/UE. EU overensstemmelseserklæringen fulde tekst findes på følgende internet-adresse: smartplus.ledvance.com/declaration-of-conformity. Trådløs radio anvendes i WiFi lamper /lysarmaturer /komponenter 2412-2472 MHz, max. RF udgangseffekt 20dBm. Trådløs radio anvendes i Bluetooth lamper /lysarmaturer /komponenter 2402-2480 MHz, max. RF udgangseffekt 16dBm

Ⓖ Společnost LEDVANCE GmbH prohlašuje, že vysílací vybavení zařízení LEDVANCE SMART+ splňuje požadavky směrnice 2014/53/EU. Celý text ES prohlášení o shodě naleznete na následující internetové adrese: smartplus.ledvance.com/declaration-of-conformity. Vysílací použití v žárovkách/světlicích/protich žárovkách/světlicích/protich Bluetooth využívá frekvenci 2402-2480 MHz, maximální výkon RF výkon 20dBm. Vysílací použití v žárovkách/světlicích/protich Bluetooth využívá frekvenci 2402-2480 MHz, maximální výkon RF výkon 16dBm

Ⓖ A LEDVANCE GmbH ezenmél kijelenti, hogy a LEDVANCE SMART+ típusú rádió berendezés teljesíti a 2014/53/EU irányelv előírásait. Az EU megfelelőségi nyilatkozatok teljes szövegét megtalálhatja a következők internetes oldalán: smartplus.ledvance.com/declaration-of-conformity. WiFi izzókban/lámpatestekben/komponensekben használt vezeték nélküli rádió: 2412-2472 MHz, max. kimenő RF teljesítmény 20dBm. Bluetooth izzókban/lámpatestekben/komponensekben használt vezeték nélküli rádió: 2402-2480 MHz, max. kimenő RF teljesítmény 16dBm

Ⓖ Firma LEDVANCE GmbH deklaruje, że urządzenia wykorzystujące fale radiowe typu LEDVANCE SMART+ spełniają wymogi dyrektywy 2014/53/UE. Pełen tekst europejskiej deklaracji zgodności dostępny jest pod adresem internetowym: smartplus.ledvance.com/declaration-of-conformity. Modul

siejki bezprzewodowej użyty w lampach/oprawach/elementach WiFi 2412-2472 MHz, maks. moc wyjściowa sygnału bezprzewodowego – 20dBm. Modul siejki bezprzewodowej użyty w lampach/oprawach/elementach Bluetooth: 2402-2480 MHz, maks. moc wyjściowa sygnału bezprzewodowego – 16dBm

Ⓖ Týmto spoločnosť LEDVANCE GmbH prohlašuje, že rádiové zariadenie typu LEDVANCE SMART+ spĺňa smernicu 2014/53/EU. Celé znenie prehlásenia o zhode EU je dostupné na tejto internetovej adrese: smartplus.ledvance.com/declaration-of-conformity. Bezdrôtový rádiový prijímač/použitý v žiarovkách/svietidlách/komponentoch WiFi 2412-2472 MHz, max. RF výstupný výkon 20dBm. Bezdrôtový rádiový prijímač/použitý v žiarovkách/svietidlách/komponentoch Bluetooth 2402-2480 MHz, max. RF výstupný výkon 16dBm

Ⓖ S tem družba LEDVANCE GmbH izjavlja, da je naprava LEDVANCE SMART+, ki sodi med radijsko opremo, skladna z Direktivo št. 2014/53/EU. Celotno besedilo izjave EU o skladnosti je na voljo na naslednjem internetnem naslovu: smartplus.ledvance.com/declaration-of-conformity. Brežični radio, ki se uporablja v svetilkah/svijeljkah/komponentah WiFi 2412-2472 MHz, maks. RF oddajna moč 20dBm. Brežični radio, ki se uporablja v svetilkah/svijeljkah/komponentah Bluetooth 2402-2480 MHz, maks. RF oddajna moč 16dBm

Ⓖ Burada, LEDVANCE GmbH, teliz ekviman tipu LEDVANCE SMART+ Cihazının 2014/53/UE Direktifine uygun olduğunu beyan eder. EU uygunluk beyanının tam metni aşağıdaki internet adresinde mevcuttur: smartplus.ledvance.com/declaration-of-conformity. WiFi lambaları/armatürleri/bileşenlerinde kullanılan kablosuz radyo 2412-2472 MHz, maks. RF çıkış gücü 20dBm. Bluetooth lambaları/armatürleri/bileşenlerinde kullanılan kablosuz radyo 2402-2480 MHz, maks. RF çıkış gücü 16dBm

Ⓖ Ovím tvrkou LEDVANCE GmbH izjavljuje da je radio oprema tipa uređaja LEDVANCE SMART+ u skladu s direktivom 2014/53/EU. Cijeloviti tekst EU izjave o skladnosti dostupan je na sljedećoj internetskoj adresi: smartplus.ledvance.com/declaration-of-conformity. Bežični radioeđej koji se upotrebljava u žaruljama/svijetilkama/komponentama sa WiFi funkcijom, frekvencija iznosi 2412-2472 MHz, a maks. radio/frekvencija izlaza snaga 20dBm. Bežični radioeđej koji se upotrebljava u žaruljama/svijetilkama/komponentama sa funkcijom Bluetooth, frekvencija iznosi 2402-2480 MHz, a maks. radio/frekvencija izlaza snaga 16dBm

Ⓖ Prin prezenta, LEDVANCE GmbH deklará čt echipamentul radio Dispozitiv LEDVANCE SMART+ respectă Directiva 2014/53/UE. Textul complet al declarației de conformitate UE este disponibil online la următoarea adresă: smartplus.ledvance.com/declaration-of-conformity. Radio fără fir folosit la lămpă/sistem de iluminat/componente WiFi 2412-2472 MHz, putere rezultată max. RF 20dBm. Radio fără fir folosit la lămpă/sistem de iluminat/componente Bluetooth 2402-2480 MHz, putere rezultată max. RF 16dBm

Ⓖ С настоящим декларация, радиооборудованное в соответствии с Директивой 2014/53/ЕС. Полный текст на ЕС декларация за съответствие е наличен на следния интернет адрес: smartplus.ledvance.com/declaration-of-conformity. Безжични радиоструици, използвани в WiFi лампи / осветелни телу/компоненти 2412-2472 MHz, макс. РЧ изходна мощност 20dBm. Безжични радиоструици, използвани в Bluetooth лампи / осветелни телу/компоненти 2402-2480 MHz, макс. РЧ изходна мощност 16dBm

Ⓖ LEDVANCE GmbH kiminbat katesölevaga, że LEDVANCE SMART+ tüüpi raadioseades vastab direktiivile 2014/53/EU. EU vastusdeklaratsiooni tekst on kättesaadav järgmisel veebiadressil: smartplus.ledvance.com/declaration-of-conformity. Traadita radio, mida kasutatakse WiFi-lampides/valgustites/komponentides 2412-2472 MHz, maks. RF väljundvõimsus 20dBm. Traadita radio, mida kasutatakse Bluetooth-lampides/valgustites/komponentides 2402-2480 MHz, maks. RF väljundvõimsus 16dBm

Ⓖ LEDVANCE GmbH' parasiika, kad radio jangos tipo "LEDVANCE SMART+" preitaisas atitinka direktivą 2014/53/ES. Visas ES atitikties deklaracijos tekstas pateiktas šiuo adresu: smartplus.ledvance.com/declaration-of-conformity. Belaidis radijas, naudojamas WiFi lemposse/svietulose/komponentuose 2412-2472 MHz, maks. RF įėjimo galia 20dBm. Belaidis radijas, naudojamas Bluetooth lemposse/svietulose/komponentuose 2402-2480 MHz, maks. RF įėjimo galia 16dBm

Ⓖ Ar šo LEDVANCE GmbH paziņo, ka deklarācija par LEDVANCE SMART+ atbilst Direktīvai 2014/53/UE. ES atbilstības deklarācijas pilns teksts pieejams šajā tīmekļa adresē: smartplus.ledvance.com/declaration-of-conformity. Bezvadu radio, kas izmantots WiFi lampās/gaismekļos/sastāvdaļās ar 2412-2472 MHz, maks. RF izvades jaudu 20dBm. Bezvadu radio, kas izmantots Bluetooth lampās/gaismekļos/sastāvdaļās ar 2402-2480 MHz, maks. RF izvades jaudu 16dBm

Ⓖ Ovím kompanija LEDVANCE GmbH izjavljuje da je radio oprema tipa uređaja LEDVANCE SMART+ u saglasnosti sa direktivom 2014/53/EU. Celovakni tekst EU izjave o saglasnosti dostupan je na sljedećoj internet adresi: smartplus.ledvance.com/declaration-of-conformity. Bežični radio uređaj koji se koristi u sijalicama/svijetlkama/komponentama sa WiFi funkcijom, frekvencija je 2412-2472 MHz, a maks. RF izlaza snaga 20dBm. Bežični radio uređaj koji se koristi u sijalicama/svijetlkama/komponentama sa Bluetooth funkcijom, frekvencija je 2402-2480 MHz, a maks. RF izlaza snaga 16dBm

Ⓖ Цією документом компанія LEDVANCE GmbH підтверджує, що радіоприймач типу LEDVANCE SMART+ Device відповідає вимогам Директиви 2014/53/ЄС для радіообладнання. Повний текст Декларації відповідності ЄС можна знайти за адресою: smartplus.ledvance.com/declaration-of-conformity. Висіlacь радіо, який використовується в лампах WiFi/світільних/компонентах із частотою 2412-2472 МГц і відносно радіочастотної потужності 20 дБм. Висіlacь радіо, який використовується в лампах Bluetooth/світільних/компонентах із частотою 2402-2480 МГц і відносно радіочастотної потужності 16 дБм.

* Ⓖ Referenzkontrolleinstellung Ⓖ Réglage de la commande de référence Ⓖ Impostazione controllo di riferimento Ⓖ Configuración de control de referencia Ⓖ Configuração de control de referência Ⓖ Ρύθμιση χειρισμού αναφοράς Ⓖ Referentiebesturingsinstelling Ⓖ Inställning för referenskontroll Ⓖ Vertuālais uzdevums Ⓖ Referensecontrolinstilling Ⓖ Referensecontrolinstilling Ⓖ Nastavení referenčního ovládacího Ⓖ Referencia vezetés beállítás Ⓖ Ustawienie kontrol wartości odniesienia Ⓖ Nastavovanie referenčného ovládania Ⓖ Nastavitev referenčnega nadzora Ⓖ Referans kontrol ayarı Ⓖ Referentia kontrolna postavka Ⓖ Setare control de referință Ⓖ Настройка на референцния контрол Ⓖ Vördukskontrolli seadistus Ⓖ Etaloninio ypatumo nustatymas Ⓖ Atpaucias vadības iestatījums Ⓖ Postavka kontrolne referencje Ⓖ Налаштування еталонного контролю



C10514265
G11181406
24.11.2023

LEDVANCE GmbH
Steinerne Furt 62
86167 Augsburg, Germany
www.ledvance.com