



HF-Selectalume II TL-D

HF-S 118/136 TL-D II 220-240V 50/60Hz

HF-Selectalume II to najbardziej ekonomiczne, niezawodne, kompaktowe i niedrogie rozwiązanie świetłówkowe z zastosowaniem przełomowej technologii, która umożliwia energooszczędność, elastyczność systemu i niezrównaną wydajność. Ekonomiczny model HF-Selectalume II charakteryzuje się solidnym wzornictwem spełniającym wszystkie odpowiednie międzynarodowe normy bezpieczeństwa i wydajności. HF-Selectalume II jest przeznaczony do stosowania z oprawami oświetleniowymi do wnętrza, na przykład reflektorami, oświetleniem typu downlight i oprawami schowanymi, które są przeważnie stosowane w biurach, sklepach, przemyśle, hotelarstwie, restauracjach i innych miejscach, w których instalowane są urządzenia sterujące z okazjonalnym przełączaniem

Dane produktu

Eksploatacja i połączenie elektryczne	
Napięcie wejściowe	220 do 240 V
Częstotliwość linii	50 to 60 Hz
Częstotliwość wejściowa	50 do 60 Hz
Prąd upływu (Max)	0,5 mA
Szerokość prądu rozruchowego	0,35 ms
Szczyt prądu rozruchowego (Max)	18 A
Liczba produktów na obwodzie zabezpieczonym 1 wyłącznikiem nadprądowym 16A typu B (Nom)	28
Okablowanie	
Złącze wejściowe typu połączenia	Złączka WAGO 744

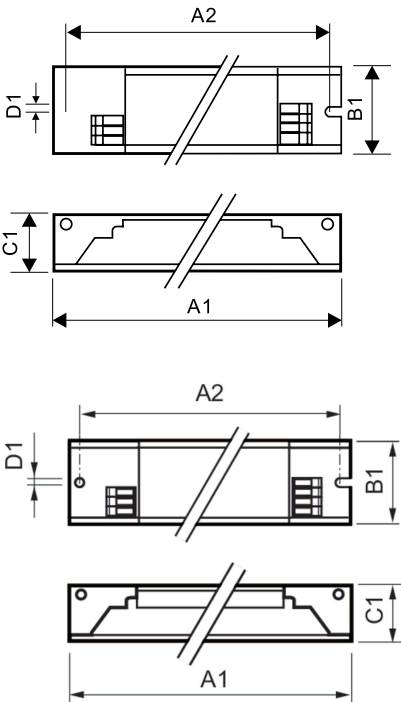
Złącze wyjściowe typu połączenia	Złącze WAGO 744 [Odpowiednie do ręcznego okablowania]
Temperatura	
Zakres temperatur otoczenia	Od -20°C do 55°C
Temperatura obudowy - trwałość użytkowa (Nom)	75 °C
Maksymalna temperatura obudowy (Max)	75 °C
Mechanika i korpus	
Obudowa	L 280x30x28
Certyfikaty i zastosowania	
Kod stopnia ochrony	IP20 [Ochrona przed dotknięciem palcem]
Wskaźnik efektywności energetycznej	A2 BAT

HF-Selectalume II TL-D

Oznaczenia Certyfikatów	Znak F Znak CE Certyfikat ENEC Certyfikat
	CCC Certyfikat C-Tick Certyfikat PSB Znak
	TISI Zatwierdzenie SIRIM Certyfikat CB
	Certyfikat CCC Certyfikat VDE-EMV
Dane techniczne produktu	
Nazwa produktu na zamówieniu	HF-S 118/136 TL-D II 220-240V 50/60Hz
Pełna nazwa produktu	HF-S 118/136 TL-D II 220-240V 50/60Hz
Full EOC	872790090551900

Kod zamówienia	90551900
Materiał Nr (12NC)	913713032166
Numerator – Liczba sztuk w opakowaniu	1
Waga netto (szt.)	0,200 kg
EAN/UPC – Produkt/opakowanie	8711500999290
Numerator – Packs per outer box	12
EAN/UPC – Opakowanie	8727900905519

Rysunki techniczne



Product
HF-S 118/136 TL-D II 220-240V 50/60Hz

Product	A1	B1	C1	A2	B2	D1
HF-S 118/136 TL-D II 220-240V 50/60Hz	280 mm	30 mm	28 mm	265 mm		4,2 mm

