



Primavision BasePerform

HID-PV Base HID-PV Base 150 SON/CDO Q 220-240V

Niezawodne zasilacze elektroniczne do lamp CDO zapewniają oszczędność energii dzięki lepszej wydajności oświetlenia niż w przypadku zasilaczy magnetycznych. Umożliwiają także redukcję kosztów konserwacji dzięki czasowi eksploatacji rzędu 50 000 godzin.

Dane produktu

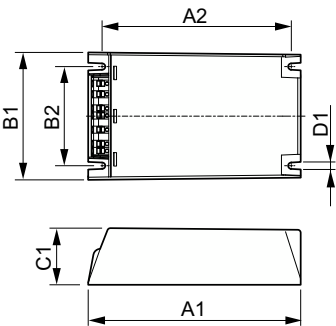
Eksploatacja i połączenie elektryczne		Temperatura obudowy - trwałość użytkowa 80 °C (Nom)	
Napięcie wejściowe	220 do 240 V		
Częstotliwość linii	50 to 60 Hz		
Częstotliwość wejściowa	50 do 60 Hz		
Prąd upływu (Max)	0,7 mA		
Szerokość prądu rozruchowego	0,02 ms		
Prąd wejściowy (Nom)	0,75 A		
Szczyt prądu rozruchowego (Max)	35 A		
Liczba produktów na obwodzie zabezpieczonym 1 wyłącznikiem nadprądowym 16A typu B (Nom)	8		
Okablowanie		Mechanika i korpus	
Długość przewodu od urządzenia do lampy	1,5 m	Obudowa	Q
Rodzaj złącza	WAGO seria 804		
Temperatura		Certyfikaty i zastosowania	
Zakres temperatur otoczenia	Od -30°C do 55°C	Ochrona przeciwprzepięciowa (wspólna/ różnicowa)	EN61547 (L-L 2 kV, L-G 4 kV) kV
		Norma bezpieczeństwa	IEC 607, 609, 926, 928 [Nie obowiązuje norma dla sterowników lamp HID. Wymagania tych norm mają zastosowanie, jeżeli są uznawane za istotne dla produktu.]
		Norma środowiskowa	ISO 14001
		Oznaczenia Certyfikatów	Znak CE Certyfikat ENEC Certyfikat VDE-EMV

Primavision BasePerform

Dane techniczne produktu	
Nazwa produktu na zamówieniu	HID-PV Base 150 SON/CDO Q 220-240V
Pełna nazwa produktu	HID-PV Base HID-PV Base 150 SON/CDO Q 220-240V
Full EOC	871869653157000
Kod zamówienia	53157000
Materiał Nr (12NC)	913712008966

Numerator – Liczba sztuk w opakowaniu	1
Waga netto (szt.)	0,730 kg
EAN/UPC – Produkt/opakowanie	8718696531570
Numerator – Packs per outer box	12
EAN/UPC – Opakowanie	8718696531587

Rysunki techniczne



Product	D1	C1	A1	A2	B1	B2
HID-PV Base 150 SON/CDO Q 220-240V	4,5 mm	40,0 mm	150,0 mm	133,6 mm	90,0 mm	70,0 mm

