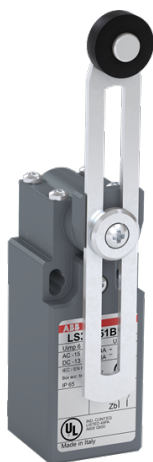


Opis produktu

LS35P51B11

LS35P51B11 wyłącznik krańcowy



Ogólne informacje

Typ produktu	LS35P51B11
Kod zamówieniowy	1SBV012151R1211
Numer EAN	3471522610973
Opis katalogowy	LS35P51B11 wyłącznik krańcowy
Opis	LS35P51B11 to standardowy wyłącznik krańcowy o szerokości 30 mm, wykonany z materiału UL-V0 wzmocnionego włóknem szklanym, z 2 otworami montażowymi u góry, wejściem kablowym 1 1/2" NPT od dołu, regulowaną dźwignią z rolką z tworzywa sztucznego (R18 mm) siłownik i styki migowe 1 NO + 1 NC (typu Zb).

Charakterystyka zamówienia

Minimalna ilość zamówienia	1 sztuka
Kod taryfy celnej	85364900

Najczęściej Pobierane

Arkusze danych, informacja techniczna	1SBC141160C0201
---------------------------------------	-----------------

Wymiary

Szerokość netto	30 mm
Wysokość netto	98.5 mm
Głębokość / długość netto	45.5 mm
Masa netto	0.092 kg

Dane techniczne

Rodzaj działania elementu stykowego (wg IEC 60947-5-1)	Snap action contacts
Prędkość aktywacji	wg IEC 60947-5-1 max 1.5 m/s
Moment aktywacji	wg IEC 60947-5-1 min 0.1 N·m
Typ dźwigni	adjustable Ø 18 mm polyamide roller lever
Regulacja kątowa głowicy	adjustable head every 90°
Kątowa regulacja dźwigni	10° in 10°
B10d wartość	Operations 30 Millions
Odporność na warunki klimatyczne	according to IEC 68-2-3 and salty mist according to IEC 68-2-11
Prąd przy chłodzeniu konwencjonalnym (I_{th})	wg IEC 60947-5-1, $q=40^{\circ}\text{C}$ 10 A
Przekrój kabli	Bar AWG 20 ... AWG 14 mm ² Bar 0.5 ... 2.5 mm ²
Regularność (mierzona po 1 milionie operacji)	0.1 mm
Formularz elementu stykowego (zgodnie z IEC 60947-5-1)	Zb
Zaciski przyłączeniowe (dostarczane w pozycji otwartej)	M3.5 (+,-) pozidriv 2 screw with cable clamp
Stopień ochrony	acc. to IEC 60529 IP65
Ochrona przed porażeniem elektrycznym wg. zgodnie z IEC 536	Double insulation - Class II
Palność Zgodnie z UL94	V-0
Materiał obudowy	Plastic
Maksymalna wytrzymałość elektryczna	3600 cykli na godzinę (AC-15) 3600 cykli na godzinę (DC-13) 3600 cykli na godzinę
Maksymalna ilość zamontowanych styków pomocniczych	1 NO, 1 NC
Wytrzymałość mechaniczna	0 cycle
Typ montażu	30 mm (EN 50047)
Montaż za pomocą śrub	2 x M4 screws

(brak w zestawie)

Ruch do wykrycia	30° Cam Translation Movement
Ilość styków pomocniczych NC	1
Ilość styków pomocniczych NO	1
Liczba i typ dolnych dławików kablowych	1/2 NPT plastic adaptor
Wymagania dotyczące styków wg. UL508	A600 Q600
Działanie pozytywnego otwarcia styku(ów) NC	Nie
Napięcie znamionowe udarowe wytrzymywane (U_{imp})	6 kV
Znamionowy prąd pracy AC-15 (I_{θ})	(230 V AC) 3.1 A (400 V) NC 4 (24 V) 10 A (130 V) 5.5 A (240 V) 3 A
Częstotliwość znamionowa (f)	Obwód zasilania 50 / 60 Hz
Znamionowe napięcie izolacji (U_i)	wg IEC 60947-5-1 i VDE 0110 (Gr. C) 500 V wg UL/CSA 600 V
Znamionowy prąd pracy DC-13 (I_{θ})	(24 V) 6 A (110 V) 0.6 A (125 V) 0.55 A (250 V) 0.4 A
Opór między stykami	25 E45
Odłącznik SPD	Bezpieczniki typu gG 10 A
Oznaczenie zacisków	according to EN 50013

Normy środowiskowe

Temperatura powietrza otoczenia	Eksploatacja -25 ... +70 °C Przechowywanie -30 ... +80 °C
Odporność na wstrząsy IEC 60068-2-27	Half-sine Pulse for 11 ms, No Change in Contact Position 50 m/s ²
Odporność na wibracje IEC 60068-2-6	No Change in Position of Contacts Greater than 100 μs: 25g 10 ... 500 Hz

Material Compliance

Szablon raportowania CMRT	9AKK108467A5658
Deklaracja REACH	1SBD251097E1000
Dane RoHS	1SBD251097E1000
Status RoHS	Following EU Directive 2011/65/EU
WEEE B2C / B2B	Business To Business
Kategoria WEEE	5. Small Equipment (No External Dimension More Than 50 cm)

Certyfikaty i deklaracje (Numer dokumentu)

Certyfikat CQC	CQC2004010305127663
Certyfikat cUL	9AKK107991A7379
Deklaracja zgodności - CCC	2020980305001785
Deklaracja zgodności UE	1SBD250883U1000
Deklaracja zgodności - UKCA	1SBD250886U1000

Informacje o pakowaniu

Jednostkowe opakowanie	box 1 sztuka
Szerokość opakowania (poziom 1)	54 mm
Długość opakowania (poziom 1)	32 mm
Wysokość opakowania (poziom 1)	118 mm
Waga opakowania brutto (poziom 1)	0.106 kg
EAN opakowania (poziom 1)	3471522610973

Klasyfikacje

Kod klasyfikacji	B
ETIM 6	EC000030 - End switch
ETIM 7	EC000030 - End switch
ETIM 8	EC000030 - End switch
eClass	V11.0 : 27272601
UNSPSC	39122213
Kod kategorii IDEA (IGCC)	5202 >> Limit switch

Kategorie

Produkty niskiego napięcia i systemy → Aparatura sterownicza → Czujniki → Włączniki krańcowe

