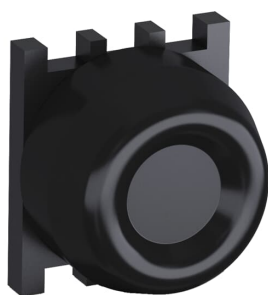


Opis produktu

KP6-40B-11

KP6-40B-11 Heavy Duty Pushbutton



Ogólne informacje

Typ produktu	KP6-40B-11
Kod zamówieniowy	1SFA616105R4076
Numer EAN	7320500200490
Opis katalogowy	KP6-40B-11 Heavy Duty Pushbutton

Opis

Przycisk KP6-40B-11 do dużych obciążeń to: Bez uchwytu - Wytrzymała guma - Czarny - Niepodświetlany - Czarny plastik - 1NO+1NC - 1 NO - 690 V Ten przycisk do dużych obciążeń to częścią asortymentu modułowych tworzyw sztucznych firmy ABB, najbardziej wszechstronna oferta charakteryzująca się dużą elastycznością i wiodącymi na rynku parametrami elektrycznymi. Zaprojektowane z myślą o całkowitej niezawodności, dłuższej żywotności i najwyższej wytrzymałości mechanicznej. Samoczyszczące styki zapewniają niezawodną pracę bez konieczności konserwacji, zwiększając czas pracy. Wysoki stopień ochrony gwarantuje niezawodność w ekstremalnych warunkach. Innowacyjna konstrukcja upraszcza cały proces, od wyboru po łatwy i szybki montaż bez użycia narzędzi. Idealne rozwiązanie do każdego zastosowania.

Charakterystyka zamówienia

Minimalna ilość zamówienia	10 sztuka
Kod taryfy celnej	8536501999

Najczęściej Pobierane

Wszelkie prawa zastrzeżone

2024/04/06

Zastrzega się możliwość zmian bez powiadomienia

Arkuszy danych, informacja techniczna	1SFC151007C02__
Instrukcje i podręczniki	1SFC151011M0201

Wymiary

Szerokość netto	0.043 m
Wysokość netto	0.043 m
Głębokość / długość netto	0.045 m
Masa netto	0.043 kg

Dane techniczne

Temperatura powietrza otoczenia	Eksplatacja -25 ... +70 °C Przechowywanie -40 ... +85 °C
Kolor	Black
Typ dźwigni	Heavy duty rubber
Materiał ramki	Black Plastic
Podświetlenie	Non-illuminated
Funkcja	Momentary
Ilość styków pomocniczych NO	1
Typ obudowy NEMA	Type1 Type3R Type4 Type4X
Stopień zanieczyszczenia	3
Częstotliwość znamionowa (f)	50 / 60 Hz
Znamionowe napięcie pracy	Maximum 690 V
Straty mocy	Maximum 2.5 W
Wytrzymałość mechaniczna	2 million
Przekrój kabli	Elastyczny z tulejką 1 x 0.75...2.5 mm ² Elastyczny z tulejką 2 x 0.75...2.5 mm ² Elastyczny z izolowaną tulejką 1 x 0.75...2.5 mm ² Elastyczny z izolowaną tulejką 2 x 0.75...2.5 mm ² Elastyczny 1 x 0.75 ... 2.5 mm ² Elastyczny 2 x 0.75 ... 2.5 mm ² Solid 1 x 0.75...2.5 mm ² Solid 2 x 0.75...2.5 mm ²
Rodzaj podłączenia	Screw Clamp
Typ zacisku	Screw Terminals
Moment dokrecający	0.9 N·m
Długość odizolowania przewodu	8 mm

Technical UL/CSA

Przekroje kabli UL/CSA	1x 18...14 AWG 2x 18...14 AWG
------------------------	----------------------------------

Normy środowiskowe

Stopień ochrony

Front IP66
Terminals IP20

Material Compliance

Szablon raportowania CMRT	9AKK108467A5658
Deklaracja REACH	2CMT2022-006479
Dane RoHS	2CMT2022-006498
Status RoHS	Following EU Directive 2011/65/EU and Amendment 2015/863 July 22, 2019
Toxic Substances Control Act - TSCA	2CMT2023-006523
WEEE B2C / B2B	Business To Business
Kategoria WEEE	5. Small Equipment (No External Dimension More Than 50 cm)

Certyfikaty i deklaracje (Numer dokumentu)

Certyfikat CQC	CQC2002010304007859
Deklaracja zgodności - CCC	2020980305001526
Deklaracja zgodności UE	2CMT2015-005453
Deklaracja zgodności - UKCA	2CMT2020-006121

Informacje o pakowaniu

Jednostkowe opakowanie	bag 1 sztuka
Szerokość opakowania (poziom 1)	0.1 m
Długość opakowania (poziom 1)	0.1 m
Wysokość opakowania (poziom 1)	0.043 m
Waga opakowania brutto (poziom 1)	0.043 kg
EAN opakowania (poziom 1)	7320500200490

Klasyfikacje

Kod klasyfikacji	S
ETIM 6	EC000221 - Front element for push button
ETIM 7	EC001028 - Push button, complete
ETIM 8	EC001028 - Push button, complete
eClass	V11.0 : 27371228
UNSPSC	39121500
E-Numer (Szwecja)	3705087

Kategorie

Produkty niskiego napięcia i systemy → Aparatura sterownicza → Osprzęt pulpitowy → Osprzęt sterowniczy i kontrolny

