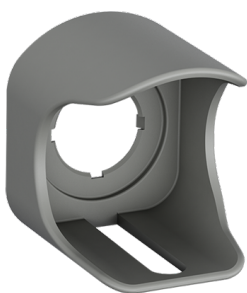


Opis produktu

MA1-8128

MA1-8128 Shroud



Ogólne informacje

Typ produktu	MA1-8128
Kod zamówieniowy	1SFA611920R8128
Numer EAN	7320500358696
Opis katalogowy	MA1-8128 Shroud
Opis	MA1-8128 Shroud-szary

Charakterystyka zamówienia

Minimalna ilość zamówienia	10 sztuka
Kod taryfy celnej	85369001
Typ produktu	MA1

Najczęściej Pobierane

Arkusze danych, informacja techniczna	1SFC151007C02_
Instrukcje i podręczniki	1SFC151011M0201
Rysunek techniczny CAD	2CDC001079B0201

Wymiary

Szerokość netto	0.048 m
Głębokość / długość netto	0.048 m
Wysokość netto	0.054 m
Masa netto	0.02 kg

Dane techniczne

Rodzaje akcesoriów	Enclosure accessories
Do użytku z	MPET3 MPEP3 MPEK3 MPET4 MPEP4 MPEK4
Do użytku z grupą produktową	Pilot Devices

Normy środowiskowe

Temperatura powietrza otoczenia	Eksplatacja -25 ... +70 °C Przechowywanie -40 ... +85 °C
---------------------------------	---

Material Compliance

Szablon raportowania CMRT	9AKK108467A5658
Deklaracja REACH	2CMT2022-006479
Dane RoHS	2CMT2022-006498
Status RoHS	Following EU Directive 2011/65/EU and Amendment 2015/863 July 22, 2019
Toxic Substances Control Act - TSCA	2CMT2023-006523
WEEE B2C / B2B	Business To Business
Kategoria WEEE	Product Not in WEEE Scope

Certyfikaty i deklaracje (Numer dokumentu)

Certyfikat cULus	9AKK107046A9924
Deklaracja zgodności UE	2CMT2019-005805
Deklaracja zgodności - UKCA	2CMT2020-006121

Informacje o pakowaniu

Jednostkowe opakowanie	bag 1 sztuka
Szerokość opakowania (poziom 1)	0.11 m
Długość opakowania (poziom 1)	0.15 m
Wysokość opakowania (poziom 1)	0.054 m
Waga opakowania brutto	0.02 kg

(poziom 1)

EAN opakowania (poziom
1)

7320500358696

Klasyfikacje

eClass	V11.1 : 27371292
E-Numer (Finlandia)	2312398
E-Numer (Norwegia)	4373366
E-Numer (Szwecja)	3705003
ETIM 6	EC002024 - Accessories for control circuit devices
ETIM 7	EC002024 - Accessories for control circuit devices
ETIM 8	EC002024 - Accessories/spare parts for command devices
ETIM 9	EC002024 - Accessories/spare parts for command devices
Kod kategorii IDEA (IGCC)	5219 >> Switch part or accessory
Kod klasyfikacji	S
UNSPSC	39122221

Kategorie

Produkty niskiego napięcia i systemy → Aparatura sterownicza → Osprzęt pulpitowy → Akcesoria do osprzętu sterowniczego i kontrolnego
Produkty średniego napięcia → Usługi serwisowe → Części zamienne → Parts → All Spare Parts (Relays-SWG-CB)

