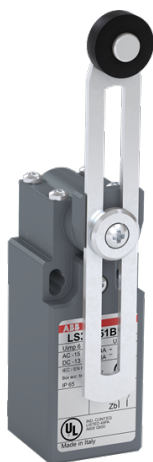


Opis produktu

# LS32P51B11

## LS32P51B11 wyłącznik krańcowy



### Ogólne informacje

Typ produktu	LS32P51B11
Kod zamówieniowy	1SBV010351R1211
Numer EAN	3471522000453
Opis katalogowy	LS32P51B11 wyłącznik krańcowy
Opis	LS32P51B11 to standardowy wyłącznik krańcowy o szerokości 30 mm wykonany z materiału UL-V0 wzmocnionego włóknem szklanym, z 2 otworami montażowymi na górze, 1 wejściem kablowym ISO M16x1,5 na dole, regulowanym siłownikiem z dźwignią z tworzywa sztucznego (R18 mm) i Styki migowe 1 NO + 1 NC (typu Zb).

### Charakterystyka zamówienia

Minimalna ilość zamówienia	1 sztuka
Kod taryfy celnej	85364900

### Najczęściej Pobierane

Arkusze danych, informacja techniczna	1SBC141160C0201
---------------------------------------	-----------------

## Wymiary

Szerokość netto	30 mm
Wysokość netto	98.5 mm
Głębokość / długość netto	45.5 mm
Masa netto	0.092 kg

## Dane techniczne

Rodzaj działania elementu stykowego (wg IEC 60947-5-1)	Snap Action Simultaneous
Typ dźwigni	adjustable plastic roller lever (Ø18 mm)
B10d wartość	Operations 30 Millions
Prąd przy chłodzeniu konwencjonalnym ( $I_{th}$ )	wg IEC 60947-5-1, $q=40^{\circ}\text{C}$ 10 A
Stopień ochrony	acc. to IEC 60529 IP65
Materiał obudowy	Plastic
Maksymalna wytrzymałość elektryczna	(AC-15) 3600 cykli na godzinę (DC-13) 3600 cykli na godzinę
Maksymalna ilość zamontowanych styków pomocniczych	1 NO, 1 NC
Wytrzymałość mechaniczna	10 million
Typ montażu	30 mm (EN 50047)
Liczba i typ dolnych dławików kablowych	1 x M16x1.5 - Bottom
Wymagania dotyczące styków wg. UL508	A600 Q600
Napięcie znamionowe udarowe wytrzymywane ( $U_{imp}$ )	6 kV
Znamionowy prąd pracy AC-15 ( $I_{\theta}$ )	(230 V AC) 3.1 A (400 V) NC 4 (24 V) 10 A (130 V) 5.5 A (240 V) 3 A
Znamionowe napięcie izolacji ( $U_i$ )	wg IEC 60947-5-1 i VDE 0110 (Gr. C) 500 V wg UL/CSA 600 V
Znamionowy prąd pracy DC-13 ( $I_{\theta}$ )	(24 V) 6 A (110 V) 0.6 A (125 V) 0.55 A (250 V) 0.4 A
Odłącznik SPD	Bezpieczniki typu gG 10 A

## Normy środowiskowe

Temperatura powietrza  
otoczenia

Eksploatacja -25 ... +70 °C  
Przechowywanie -30 ... +80 °C

## Material Compliance

Szablon raportowania CMRT	9AKK108467A5658
Deklaracja REACH	1SBD251097E1000
Dane RoHS	1SBD251097E1000
Status RoHS	Following EU Directive 2011/65/EU
WEEE B2C / B2B	Business To Business
Kategoria WEEE	5. Small Equipment (No External Dimension More Than 50 cm)

## Certyfikaty i deklaracje (Numer dokumentu)

Certyfikat CQC	CQC2004010305127663
Certyfikat cUL	9AKK107991A7379
Deklaracja zgodności - CCC	2020980305001785
Deklaracja zgodności UE	1SBD250883U1000
Deklaracja zgodności - UKCA	1SBD250886U1000

## Informacje o pakowaniu

Jednostkowe opakowanie	box 1 sztuka
Szerokość opakowania (poziom 1)	54 mm
Długość opakowania (poziom 1)	32 mm
Wysokość opakowania (poziom 1)	118 mm
Waga opakowania brutto (poziom 1)	0.106 kg
EAN opakowania (poziom 1)	3471522000453

## Klasyfikacje

Kod klasyfikacji	B
ETIM 6	EC000030 - End switch
ETIM 7	EC000030 - End switch
ETIM 8	EC000030 - End switch
eClass	V11.0 : 27272601
UNSPSC	39121500

---

## Kategorie

---

Produkty niskiego napięcia i systemy → Aparatura sterownicza → Czujniki → Wyłączniki krańcowe

