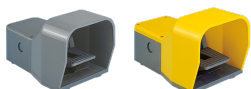


Opis produktu

IPSY1A11

IPSY1A11 Foot Switch



Ogólne informacje

| | |
|------------------|--|
| Typ produktu | IPSY1A11 |
| Kod zamówieniowy | 1SBV002105R1111 |
| Numer EAN | 3471522009685 |
| Opis katalogowy | IPSY1A11 Foot Switch |
| Opis | IPSY1A11 to osłonięty przełącznik nożny z szarą podstawą i żółtą osłoną ABS. Ruch manipulatora jest swobodny, a przełącznik jest wyposażony w 1 wejście kablowe Pg16 i styki migowe 1 NO + 1 NC (typu Za). |

Charakterystyka zamówienia

| | |
|----------------------------|----------|
| Minimalna ilość zamówienia | 1 sztuka |
| Kod taryfy celnej | 85364900 |

Najczęściej Pobierane

| | |
|---------------------------------------|-----------------|
| Arkusze danych, informacja techniczna | 1SBC141157C0202 |
| Instrukcje i podręczniki | 1SBC141157C0202 |

Wymiary

| | |
|---------------------------|--------|
| Szerokość netto | 140 mm |
| Wysokość netto | 138 mm |
| Głębokość / długość netto | 280 mm |
| Masa netto | 1.2 kg |

Dane techniczne

| | |
|---|--|
| Rodzaj działania elementu stykowego (wg IEC 60947-5-1) | Snap action contacts |
| Moment aktywacji | wg IEC 60947-5-1 min 0.25 N·m |
| Odporność na warunki klimatyczne | according to IEC 68-2-3 and salty mist according to IEC 68-2-11 |
| Prąd przy chłodzeniu konwencjonalnym (I_{th}) | wg IEC 60947-5-1, $q=40^{\circ}\text{C}$ 10 A |
| Przekrój kabli | Bar AWG 20 ... AWG 14 mm ² Bar 0.5 ... 2.5 mm ² |
| Formularz elementu stykowego (zgodnie z IEC 60947-5-1) | Za |
| Zaciski przyłączeniowe (dostarczane w pozycji otwartej) | M3.5 (+,-) screw Phillips head n11 with captive cable gland |
| Stopień ochrony | acc. to IEC 60529 IP65 |
| Ochrona przed porażeniem elektrycznym wg. zgodnie z IEC 536 | Double insulation - Class II |
| Palność Zgodnie z UL94 | V-0 |
| Wytrzymałość mechaniczna | 30 million |
| Ilość styków pomocniczych NC | 1 |
| Ilość styków pomocniczych NO | 1 |
| Liczba i typ dolnych dławików kablowych | Pg 16 Cable Gland |
| Wymagania dotyczące styków wg. UL508 | A600 Q600 |
| Działanie pozytywnego otwarcia styku(ów) NC | Tak |
| Napięcie znamionowe udarowe wytrzymywane (U_{imp}) | 6 kV |
| Znamionowy prąd pracy AC-15 (I_{θ}) | (400 V) NC 4 (24 V) 10 A (130 V) 5.5 A |
| Częstotliwość znamionowa (f) | Obwód zasilania 50 / 60 Hz |
| Znamionowe napięcie izolacji (U_i) | wg IEC 60947-5-1 i VDE 0110 (Gr. C) 690 V wg UL/CSA 600 V |
| Znamionowy prąd pracy DC-13 (I_{θ}) | (24 V) 6 A (110 V) 0.6 / 66 A (125 V) 0.55 A (250 V) 0.4 A |
| Opór między stykami | 25 E45 |
| Odlącznik SPD | Bezpieczniki typu gG 10 A |
| Oznaczenie zacisków | according to EN 50013 |

Normy środowiskowe

| | |
|--------------------------------------|--|
| Temperatura powietrza otoczenia | Eksplatacja -10 ... +70 °C Przechowywanie -25 ... +80 °C |
| Odpornosc na wstrząsy IEC 60068-2-27 | Half-sine Pulse for 11 ms, No Change in Contact Position 50 m/s ² |
| Odpornosc na wibracje IEC 60068-2-6 | No Change in Position of Contacts Greater than 100 µs: 25g 10 ... 500 Hz |

Material Compliance

| | |
|---------------------------|--|
| Szablon raportowania CMRT | 9AKK108467A5658 |
| Deklaracja REACH | 1SBD251097E1000 |
| Dane RoHS | 1SBD251097E1000 |
| Status RoHS | Following EU Directive 2011/65/EU |
| WEEE B2C / B2B | Business To Business |
| Kategoria WEEE | 5. Small Equipment (No External Dimension More Than 50 cm) |

Certyfikaty i deklaracje (Numer dokumentu)

| | |
|-----------------------------|---------------------|
| Certyfikat CQC | CQC2004010305127663 |
| Certyfikat cUL | 9AKK107991A7379 |
| Deklaracja zgodności - CCC | 2020980305001785 |
| Deklaracja zgodności UE | 1SBD250881U1000 |
| Deklaracja zgodności - UKCA | 1SBD250885U1000 |

Informacje o pakowaniu

| | |
|-----------------------------------|---------------|
| Jednostkowe opakowanie | box 1 sztuka |
| Szerokość opakowania (poziom 1) | 160 mm |
| Długość opakowania (poziom 1) | 300 mm |
| Wysokość opakowania (poziom 1) | 160 mm |
| Waga opakowania brutto (poziom 1) | 1.37 kg |
| EAN opakowania (poziom 1) | 3471522009685 |

Klasyfikacje

| | |
|--------------------|------------------------|
| Kod klasyfikacji | B |
| ETIM 6 | EC001258 - Foot switch |
| ETIM 7 | EC001258 - Foot switch |
| ETIM 8 | EC001258 - Foot switch |
| eClass | V11.1 : 27371218 |
| UNSPSC | 39122222 |
| Kod kategorii IDEA | 5275 >> Foot switch |

(IGCC)

Kategorie

Produkty niskiego napięcia i systemy → Aparatura sterownicza → Czujniki → Wyłączniki krańcowe

