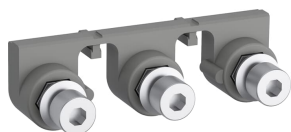


Opis produktu

# LL370-30

## Gniazdo łączeniowe LL370-30



### Ogólne informacje

Typ produktu	LL370-30
Kod zamówieniowy	1SFN075411R1000
Numer EAN	7320500492512
Opis katalogowy	Gniazdo łączeniowe LL370-30
Opis	Connection socket for AF265-30 ... AF370-30

### Charakterystyka zamówienia

Minimalna ilość zamówienia	1 sztuka
Kod taryfy celnej	85389099

### Najczęściej Pobierane

Arkusze danych, informacja techniczna	1SBC100173C0201
Instrukcje i podręczniki	N/A
Rysunek techniczny CAD	2CDC001079B0201

## Wymiary

Szerokość netto	32 mm
Głębokość / długość netto	15.4 mm
Wysokość netto	21.3 mm
Masa netto	0.17 kg

## Dane techniczne

Typ zacisku	Screw Terminals
Do użytku z	AF265 AF305 AF370

## Material Compliance

Szablon raportowania CMRT	9AKK108467A5658
Deklaracja REACH	2CMT2021-006202
Dane RoHS	2CMT2021-006277
Status RoHS	Following EU Directive 2011/65/EU
WEEE B2C / B2B	Business To Business
Kategoria WEEE	Product Not in WEEE Scope

## Certyfikaty i deklaracje (Numer dokumentu)

Certyfikat cUL	20120925-E36588
Deklaracja zgodności UE	2CMT004895
Deklaracja zgodności - UKCA	2CMT2020-006120

## Informacje o pakowaniu

Jednostkowe opakowanie	box 1 sztuka
Szerokość opakowania (poziom 1)	70 mm
Długość opakowania (poziom 1)	140 mm
Wysokość opakowania (poziom 1)	60 mm
Waga opakowania brutto (poziom 1)	0.41 kg
EAN opakowania (poziom 1)	7320500492512

---

## Klasyfikacje

---

Kod klasyfikacji		X
ETIM 4	EC002498 - Accessories for low-voltage switch technology	
ETIM 5	EC002498 - Accessories for low-voltage switch technology	
ETIM 6	EC002498 - Accessories for low-voltage switch technology	
ETIM 7	EC002498 - Accessories for low-voltage switch technology	
ETIM 8	EC002498 - Accessories/spare parts for low-voltage switch technology	
eClass		V11.1 : 27371390
UNSPSC		39122221
Kod kategorii IDEA (IGCC)	5219 >> Switch part or accessory	
E-Numer (Norwegia)		3210194
E-Numer (Szwecja)		3210194

---

---

## Kategorie

---

Produkty niskiego napięcia i systemy → Aparatura sterownicza → Styczniki → Styczniki uniwersalne

