

Opis produktu

# GMA1SL0309A00

## GMA1SL0309A00 IP66 Insulating switchboards accessories



### Ogólne informacje

Typ produktu	GMA1SL0309A00
Kod zamówieniowy	1SL0309A00
Numer EAN	8000126217506
Opis katalogowy	GMA1SL0309A00 IP66 Insulating switchboards accessories
Opis	PANEL WITH HOLES H150 AND DIN-SIZE 4-5;PANEL WITH HOLES H150 AND DIN-SIZE 4-5

### Dane techniczne

Do użytku z	Gemini - Boxes Gemini - Switchboards
Do użytku z grupą produktową	IP66 Insulating switchboards
Ilość szyn DIN	1
Szerokość w liczbie modułów	24
Rodzaje akcesoriów	Drilled Panels
Typ pokrywy	Z wcięciem
Liczba modułów do	24

zabudowy

Kolor RAL

RAL 7035 - Light Grey

Kolor

Szary

---

## Material Compliance

---

Dane RoHS

9AKK107046A4790

Status RoHS

Following EU Directive 2011/65/EU and Amendment 2015/863 July 22, 2019

Data RoHS

20221015

Szablon raportowania  
CMRT

9AKK108468A3363

---

## Normy środowiskowe

---

Stopień ochrony

IP40

Informacje środowiskowe

1SLC805001D0907

---

## Wymiary

---

Szerokość netto

500 mm

Wysokość netto

150 mm

Głębokość / długość netto

19 mm

Masa netto

0.625 kg

Rozmiar

4

5

---

## Charakterystyka zamówienia

---

Jednostkowe opakowanie

box 4 sztuka

Waga opakowania brutto  
(poziom 1)

2.5 kg

---

## Certyfikaty i deklaracje (Numer dokumentu)

---

Deklaracja zgodności UE

9AKK107046A4790

---

## Installation

---

Instrukcje i podręczniki

9AKK107992A4361

---

## Najczęściej Pobierane

---

Arkusze danych, informacja  
techniczna

1SLC805001D0907

---

## Klasyfikacje

---

ETIM 8	EC000264 - Panel for distribution board
ETIM 9	EC000264 - Panel for distribution board
Kategoria WEEE	Product Not in WEEE Scope
eClass	V11.0 : 27142411
Kod klasyfikacji	U

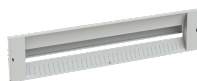
---

---

## Kategorie

---

Produkty niskiego napięcia i systemy → Obudowy → Obudowy specjalistyczne → Gemini



360°