

Opis produktu

GMA1SL0308A00

GMA1SL0308A00 IP66 Insulating switchboards accessories



Ogólne informacje

Typ produktu	GMA1SL0308A00
Kod zamówieniowy	1SL0308A00
Numer EAN	8000126217476
Opis katalogowy	GMA1SL0308A00 IP66 Insulating switchboards accessories
Opis	PANEL WITH HOLES H150 AND DIN-SIZE 2-3;PANEL WITH HOLES H150 AND DIN-SIZE 2-3

Dane techniczne

Do użytku z	Gemini - Boxes Gemini - Switchboards
Do użytku z grupą produktową	IP66 Insulating switchboards
Ilość szyn DIN	1
Szerokość w liczbie modułów	18
Rodzaje akcesoriów	Drilled Panels
Typ pokrywy	Z wcięciem
Liczba modułów do	18

zabudowy

Kolor RAL

RAL 7035 - Light Grey

Kolor

Szary

Material Compliance

Dane RoHS

9AKK107046A4790

Status RoHS

Following EU Directive 2011/65/EU and Amendment 2015/863 July 22, 2019

Data RoHS

20221015

Szablon raportowania
CMRT

9AKK108468A3363

Normy środowiskowe

Stopień ochrony

IP40

Informacje środowiskowe

1SLC805001D0907

Wymiary

Szerokość netto

375 mm

Wysokość netto

150 mm

Głębokość / długość netto

19 mm

Masa netto

0.482 kg

Rozmiar

2

3

Charakterystyka zamówienia

Jednostkowe opakowanie

box 8 sztuka

Waga opakowania brutto
(poziom 1)

3.86 kg

Certyfikaty i deklaracje (Numer dokumentu)

Deklaracja zgodności UE

9AKK107046A4790

Installation

Instrukcje i podręczniki

9AKK107992A4361

Najczęściej Pobierane

Arkusze danych, informacja
techniczna

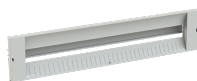
1SLC805001D0907

Klasyfikacje

ETIM 8	EC000264 - Panel for distribution board
ETIM 9	EC000264 - Panel for distribution board
Kategoria WEEE	Product Not in WEEE Scope
eClass	V11.0 : 27142411
Kod klasyfikacji	U

Kategorie

Produkty niskiego napięcia i systemy → Obudowy → Obudowy specjalistyczne → Gemini



360°