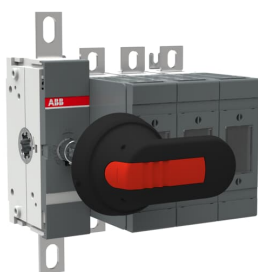


Opis produktu

OS125GD03N3P

OS125GD03N3P SWITCH FUSE



Ogólne informacje

Typ produktu	OS125GD03N3P
Kod zamówieniowy	1SCA120288R1001
Numer EAN	6417019518015
Opis katalogowy	OS125GD03N3P SWITCH FUSE
Opis	Switch Fuses,Front Operated,4-pole,03 (Left Side),DIN,000,00,Handle and shaft included,Detachable Neutral Link Integrated Into the Mechanism

Circular Value

Szablon raportowania CMRT	9AKK108467A5658
Deklaracja środowiskowa produktu - EPD	1SCC311196D0201
Deklaracja REACH	1SCC011021D0201
Dane RoHS	1SCC011020D0201
Toxic Substances Control Act - TSCA	1SCC011025D0201

Eco Transparency

Deklaracja środowiskowa
produktu - EPD

1SCC311196D0201

Charakterystyka zamówienia

Minimalna ilość zamówienia	1 sztuka
Kod taryfy celnej	85365080
Kraj pochodzenia	Finlandia (FI)

Najczęściej Pobierane

Arkusze danych, informacja techniczna	1SCC311013C0201
Instrukcje i podręczniki	1SCC311037M0206
Deklaracja środowiskowa produktu - EPD	1SCC311196D0201

Wymiary

Szerokość netto	147 mm
Wysokość netto	140 mm
Głębokość / długość netto	130 mm
Masa netto	2.2 kg 4.85 lb

Dane techniczne

Znamionowy prąd pracy AC-21A (I_e)	(500 V) 125 A (690 V) 125 A
Znamionowy prąd pracy AC-22A (I_e)	(500 V) 125 A (690 V) 125 A
Znamionowy prąd pracy AC-23A (I_e)	(500 V) 125 A (690 V) 125 A
Moc znamionowa AC-23A (P_e)	(220 ... 240 V) 37 kW (400 V) 55 kW (415 V) 55 kW (500 V) 75 kW (690 V) 110 kW
Prąd przy chłodzeniu konwencjonalnym (I_{th})	$\Theta = 40^\circ\text{C}$ 125 A
Konwencjonalny prąd cieplny (I_{the})	Fully Enclosed 125 A
Napięcie znamionowe udarowe wytrzymałwane (U_{imp})	8 kV
Znamionowe napięcie izolacji (U_i)	1000 V
Znamionowe napięcie pracy	Obwód główny 690 V AC
Znamionowy prąd zwarcioowy wytrzymałwalny (I_{cw})	for 1 s 5 kiloampere rms
Prąd znamionowy zwarcioowy umowy (I_{nc})	(690 V) 80 kA

Straty mocy	na biegun 12 W
Stopień zanieczyszczenia	3
Rodzaj rączki	Pistol handle and shaft included
Rodzaj czwartego bieguna	Detachable Neutral Link Integrated Into the Mechanism
Mechanizm rozłączający	03 (Left Side)
Położenie zacisków przyłączeniowych	Top In - Bottom Out, Bottom In - Top Out
Rozmiar bezpiecznika	NH000 NH00
Rodzaj przyłącza	Standard DIN
Rodzaj sterowania	Front Operated
Normy	IEC 60947-3
Funkcje specjalne	Detachable Neutral
Typ montażu	Base mounting
Liczba biegunów	3
Typ zacisku	Lug terminals
Szerokość zacisku	20 mm
Momenty dokrecające	15 ... 22 N·m
Prąd znamionowy (I_n)	Obwód główny 125 A

Technical UL/CSA

Momenty dokrecające	15 ... 22 N·m
---------------------	---------------

Normy środowiskowe

Status RoHS	Following EU Directive 2011/65/EU and Amendment 2015/863 July 22, 2019
Toxic Substances Control Act - TSCA	1SCC011025D0201

Certyfikaty i deklaracje (Numer dokumentu)

Certyfikat CCC	CCC OS100-160G_2015.pdf
Deklaracja zgodności UE	1SCC311137D2703
Certyfikat DNV GL	1SCC311125D0203
Deklaracja REACH	1SCC011021D0201

Informacje o pakowaniu

Jednostkowe opakowanie	box 1 sztuka
Szerokość opakowania (poziom 1)	210 mm 8.27 in
Długość opakowania (poziom 1)	236 mm 9.29 in
Wysokość opakowania (poziom 1)	163 mm 6.42 in
Waga opakowania brutto (poziom 1)	2.5 kg 5.51 lb
EAN opakowania (poziom 1)	6417019518015

Klasyfikacje

Kod klasyfikacji	Q
ETIM 7	EC001040 - Fuse switch disconnector
ETIM 8	EC001040 - Fuse switch disconnector
ETIM 9	EC001040 - Fuse switch disconnector
eClass	V11.1 : 27371401
Kategoria WEEE	5. Small Equipment (No External Dimension More Than 50 cm)

Kategorie

Produkty niskiego napięcia i systemy → Rozłączniki → Rozłączniki z bezpiecznikami

