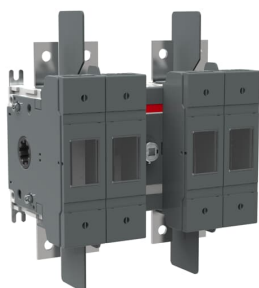


Opis produktu

# OS100GJ22N1

## OS100GJ22N1 FUSIBLE DISCONNECT SWITCH



### Ogólne informacje

Typ produktu	OS100GJ22N1
Kod zamówieniowy	1SCA115906R1001
Numer EAN	6417019481746
Opis katalogowy	OS100GJ22N1 FUSIBLE DISCONNECT SWITCH
Opis	Switch Fuses,Front Operated,4-pole,22 (Between the Poles),Class J,100 A,Handle and shaft not included,Switched - With Solid Link

### Circular Value

Szablon raportowania CMRT	9AKK108467A5658
Deklaracja środowiskowa produktu - EPD	1SCC311196D0201
Deklaracja REACH	1SCC011021D0201
Dane RoHS	1SCC011020D0201
Toxic Substances Control Act - TSCA	1SCC011025D0201

### Eco Transparency

Deklaracja środowiskowa  
produktu - EPD

1SCC311196D0201

**Charakterystyka zamówienia**

Minimalna ilość zamówienia	1 sztuka
Kod taryfy celnej	85365080
Kraj pochodzenia	Finlandia (FI)

**Najczęściej Pobierane**

Arkusze danych, informacja techniczna	1SCC311013C0201
Instrukcje i podręczniki	1SCC311037M0206
Deklaracja środowiskowa produktu - EPD	1SCC311196D0201

**Wymiary**

Szerokość netto	182 mm
Wysokość netto	172 mm
Głębokość / długość netto	105 mm
Masa netto	2.43 kg 5.36 lb

**Dane techniczne**

Znamionowy prąd pracy AC-21A ( $I_e$ )	(500 V) 100 A (690 V) 100 A
Znamionowy prąd pracy AC-22A ( $I_e$ )	(500 V) 100 A (690 V) 100 A
Znamionowy prąd pracy AC-23A ( $I_e$ )	(500 V) 100 A (690 V) 100 A
Moc znamionowa AC-23A ( $P_e$ )	(220 ... 240 V) 45 kW (400 V) 75 kW (415 V) 75 kW (500 V) 90 kW (690 V) 132 kW
Prąd przy chłodzeniu konwencjonalnym ( $I_{th}$ )	$\Theta = 40^\circ\text{C}$ 160 A
Konwencjonalny prąd cieplny ( $I_{the}$ )	Fully Enclosed 160 A
Napięcie znamionowe udarowe wytrzymałwane ( $U_{imp}$ )	8 kV
Znamionowe napięcie izolacji ( $U_i$ )	1000 V
Znamionowe napięcie pracy	Obwód główny 690 V AC
Znamionowy prąd zwarciaowy wytrzymałwalny ( $I_{cw}$ )	for 1 s 5 kiloampere rms
Prąd znamionowy zwarciaowy umowy ( $I_{nc}$ )	(690 V) 80 kA

Straty mocy	na biegun 12 W
Stopień zanieczyszczenia	3
Rodzaj rączki	Handle and shaft not included
Położenie czwartego bieguna	Left Side
Rodzaj czwartego bieguna	Switched - With Solid Link
Mechanizm rozłączający	22 (Between the Poles)
Położenie zacisków przyłączeniowych	Top In - Bottom Out, Bottom In - Top Out
Rozmiar bezpiecznika	100 A
Rodzaj przyłącza	Class J
Rodzaj sterowania	Front Operated
Normy	UL98 IEC 60947-3
Typ montażu	Base mounting
Liczba biegunów	4
Typ zacisku	Lug terminals
Szerokość zacisku	20 mm
Prąd znamionowy ( $I_n$ )	Obwód główny 100 A

## Technical UL/CSA

Napięcie znamionowe UL/CSA	100 A
Moc HP UL/CSA	(acc. to UL 240 V) 30 Hp (acc. to UL 480 V) 60 Hp (acc. to UL 600 V) 75 Hp
Momenty dokrecające UL/CSA	Wire-Clamp 120 in-lb Cable Lug 50 in-lb

## Normy środowiskowe

Status RoHS	Following EU Directive 2011/65/EU and Amendment 2015/863 July 22, 2019
Toxic Substances Control Act - TSCA	1SCC011025D0201

## Certyfikaty i deklaracje (Numer dokumentu)

Certyfikat CCC	CCC OS100-160G_2015.pdf
Deklaracja zgodności UE	1SCC311137D2703
Certyfikat DNV GL	1SCC311125D0203
Deklaracja REACH	1SCC011021D0201

## Informacje o pakowaniu

Jednostkowe opakowanie	box 1 sztuka
Szerokość opakowania (poziom 1)	260 mm 10.2 in
Długość opakowania (poziom 1)	290 mm 11.4 in
Wysokość opakowania (poziom 1)	190 mm 7.5 in

Waga opakowania brutto (poziom 1)	2.7 kg 6 lb
EAN opakowania (poziom 1)	6417019481746

---

## Klasyfikacje

Kod klasyfikacji	Q
ETIM 7	EC001040 - Fuse switch disconnecter
ETIM 8	EC001040 - Fuse switch disconnecter
ETIM 9	EC001040 - Fuse switch disconnecter
UNSPSC	39122233
Kod kategorii IDEA (IGCC)	5291 >> Fuse switch disconnecter
eClass	V11.1 : 27371401
Kategoria WEEE	5. Small Equipment (No External Dimension More Than 50 cm)

---

## Kategorie

Produkty niskiego napięcia i systemy → Rozłączniki → Rozłączniki z bezpiecznikami

