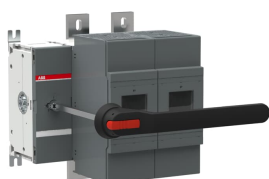


Opis produktu

OS1250DA02P

OS1250DA02P SWITCH FUSE



Ogólne informacje

Typ produktu	OS1250DA02P
Kod zamówieniowy	1SCA114059R1001
Numer EAN	6417019466354
Opis katalogowy	OS1250DA02P SWITCH FUSE
Opis	Switch Fuses,Front Operated,2-pole,02 (Left Side),DIN,4a,Handle and shaft included,

Circular Value

Szablon raportowania CMRT	9AKK108467A5658
Deklaracja REACH	1SCC011021D0201
Dane RoHS	1SCC011020D0201
Toxic Substances Control Act - TSCA	1SCC011025D0201

Charakterystyka zamówienia

Minimalna ilość	1 sztuka
-----------------	----------

zamówienia

Kod taryfy celnej	85365080
Kraj pochodzenia	Finlandia (FI)

Najczęściej Pobierane

Arkusz danych, informacja techniczna	1SCC311013C0201
Instrukcje i podręczniki	1SCC311022M0207

Wymiary

Szerokość netto	325 mm
Wysokość netto	356 mm
Głębokość / długość netto	294 mm
Masa netto	20 kg 44.09 lb

Dane techniczne

Znamionowy prąd pracy AC-21A (I_e)	(380 ... 415 V) 1250 A (500 V) 1250 A (690 V) 1250 A
Znamionowy prąd pracy AC-21B (I_e)	(500 V) 1250 A (690 V) 1250 A
Znamionowy prąd pracy AC-22A (I_e)	(380 ... 415 V) 1250 A
Znamionowy prąd pracy AC-22B (I_e)	(500 V) 1250 A (690 V) 1250 A
Znamionowy prąd pracy AC-23A (I_e)	(380 ... 415 V) 1000 A
Znamionowy prąd pracy AC-23B (I_e)	(500 V) 1000 A (690 V) 1000 A
Moc znamionowa AC-23A (P_e)	(220 ... 240 V) 315 kW (400 V) 560 kW (415 V) 560 kW (500 V) 710 kW (690 V) 1000 kW
Prąd przy chłodzeniu konwencjonalnym (I_{th})	$\Theta = 40 \text{ }^\circ\text{C}$ 1250 A
Konwencjonalny prąd cieplny (I_{the})	Fully Enclosed 1000 A
Napięcie znamionowe udarowe wytrzymywane (U_{imp})	12 kV
Znamionowe napięcie izolacji (U_i)	1000 V
Znamionowe napięcie pracy	Obwód główny 690 V AC

Znamionowy prąd zwarcioowy wytrzymałalny (I_{cw})	for 1 s 40 kiloampere rms
Prąd znamionowy zwarcioowy umowny (I_{nc})	(690 V) 80 kA
Straty mocy	na biegun 110 W
Stopień zanieczyszczenia	3
Rodzaj rączki	Pistol handle and shaft included
Mechanizm rozłączający	02 (Left Side)
Położenie zacisków przyłączeniowych	Top In - Bottom Out, Bottom In - Top Out
Rozmiar bezpiecznika	NH4a
Rodzaj przyłącza	Standard DIN
Rodzaj sterowania	Front Operated
Normy	IEC 60947-3
Typ montażu	Base mounting
Liczba biegunów	2
Przekrój przewodu	2.5 ... 25 mm ²
Typ zacisku	Lug terminals
Szerokość zacisku	50 mm
Momenty dokrecające	50 ... 75 N·m
Prąd znamionowy (I_n)	Obwód główny 1250 A

Technical UL/CSA

Momenty dokrecające	50 ... 75 N·m
---------------------	---------------

Normy środowiskowe

Status RoHS	Following EU Directive 2011/65/EU and Amendment 2015/863 July 22, 2019
Toxic Substances Control Act - TSCA	1SCC011025D0201

Certyfikaty i deklaracje (Numer dokumentu)

Certyfikat CCC	CCC OS1200-1250 2015.pdf
Deklaracja zgodności UE	1SCC311127D2703
Deklaracja REACH	1SCC011021D0201

Informacje o pakowaniu

Jednostkowe opakowanie	box 1 sztuka
Szerokość opakowania (poziom 1)	384 mm 15.12 in
Długość opakowania (poziom 1)	384 mm 15.12 in

Wysokość opakowania (poziom 1)	385 mm 15.16 in
Waga opakowania brutto (poziom 1)	22.16 kg 48.85 lb
EAN opakowania (poziom 1)	6417019466354

Klasyfikacje

Kod klasyfikacji	Q
ETIM 7	EC001040 - Fuse switch disconnecter
ETIM 8	EC001040 - Fuse switch disconnecter
ETIM 9	EC001040 - Fuse switch disconnecter
eClass	V11.1 : 27371401
Kategoria WEEE	5. Small Equipment (No External Dimension More Than 50 cm)

Kategorie

Produkty niskiego napięcia i systemy → Rozłączniki → Rozłączniki z bezpiecznikami

