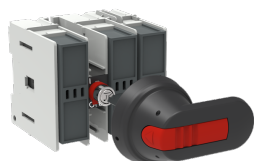


Opis produktu

# OS25FF1210

## OS25FF1210 SWITCH FUSE



### Ogólne informacje

Typ produktu	OS25FF1210
Kod zamówieniowy	1SCA108636R1001
Numer EAN	6417019418971
Opis katalogowy	OS25FF1210 SWITCH FUSE
Opis	Switch Fuses,Front Operated,3-pole,12 (Between the Poles),NFC,10x38,Handle and shaft included

### Circular Value

Szablon raportowania CMRT	9AKK108467A5658
Deklaracja REACH	1SCC011021D0201
Dane RoHS	1SCC011020D0201
Toxic Substances Control Act - TSCA	1SCC011025D0201

### Charakterystyka zamówienia

Minimalna ilość zamówienia	1 sztuka
----------------------------	----------

Kod taryfy celnej	85365080
Kraj pochodzenia	Lithuania (LT)

## Najczęściej Pobierane

Arkusze danych, informacja techniczna	1SCC311013C0201
Instrukcje i podręczniki	1SCC311030M0202

## Wymiary

Szerokość netto	106 mm
Wysokość netto	97 mm
Głębokość / długość netto	105 mm
Masa netto	0.7 kg

## Dane techniczne

Znamionowy prąd pracy AC-21A ( $I_e$ )	(500 V) 25 A (690 V) 25 A
Znamionowy prąd pracy AC-22A ( $I_e$ )	(500 V) 25 A (690 V) 25 A
Znamionowy prąd pracy AC-23A ( $I_e$ )	(500 V) 25 A (690 V) 25 A
Moc znamionowa AC-23A ( $P_e$ )	(220 ... 240 V) 5.5 kW (400 V) 11 kW (415 V) 11 kW (500 V) 15 kW (690 V) 22 kW
Prąd przy chłodzeniu konwencjonalnym ( $I_{th}$ )	$\Theta = 40\text{ °C}$ 25 A
Konwencjonalny prąd cieplny ( $I_{the}$ )	Fully Enclosed 25 A
Napięcie znamionowe udarowe wytrzymywane ( $U_{imp}$ )	12 kV
Znamionowe napięcie izolacji ( $U_i$ )	1000 V
Znamionowe napięcie pracy	Obwód główny 690 V AC
Znamionowy prąd zwarciaowy wytrzymywany ( $I_{cw}$ )	for 1 s 1 kilampere rms
Prąd znamionowy zwarciaowy umowny ( $I_{nc}$ )	(690 V) 80 kA
Straty mocy	na biegun 3.5 W
Stopień zanieczyszczenia	3
Rodzaj rączki	Handle and shaft included
Mechanizm rozłączający	12 (Between the Poles)
Położenie zacisków przyłączeniowych	Top In - Bottom Out Bottom In - Top Out
Rozmiar bezpiecznika	10x38
Rodzaj przyłącza	NFC
Rodzaj sterowania	Front Operated

Normy	IEC 60947-3
Typ montażu	Base mounting
Liczba biegunów	3
Przekrój przewodu	0.75 ... 10 mm <sup>2</sup>
Typ zacisku	Screw Terminals
Momenty dokrecające	2 N·m
Prąd znamionowy (I <sub>n</sub> )	Obwód główny 25 A

### Technical UL/CSA

Momenty dokrecające	2 N·m
---------------------	-------

### Normy środowiskowe

Status RoHS	Following EU Directive 2011/65/EU and Amendment 2015/863 July 22, 2019
Toxic Substances Control Act - TSCA	1SCC011025D0201

### Certyfikaty i deklaracje (Numer dokumentu)

Deklaracja zgodności UE	1SCC311129D2702
Certyfikat DNV GL	1SCC311125D0203
Deklaracja REACH	1SCC011021D0201

### Informacje o pakowaniu

Jednostkowe opakowanie	box 1 sztuka
Szerokość opakowania (poziom 1)	240 mm
Długość opakowania (poziom 1)	108 mm
Wysokość opakowania (poziom 1)	130 mm
Waga opakowania brutto (poziom 1)	0.7 kg
EAN opakowania (poziom 1)	6417019418971

### Klasyfikacje

Kod klasyfikacji	Q
ETIM 7	EC001040 - Fuse switch disconnecter
ETIM 8	EC001040 - Fuse switch disconnecter
ETIM 9	EC001040 - Fuse switch disconnecter
UNSPSC	39122233
Kod kategorii IDEA (IGCC)	5291 >> Fuse switch disconnecter
eClass	V11.1 : 27371401
Kategoria WEEE	5. Small Equipment (No External Dimension More Than 50 cm)

---

## Kategorie

---

Produkty niskiego napięcia i systemy → Rozłączniki → Rozłączniki z bezpiecznikami

