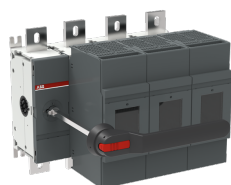


Opis produktu

OS1250D03N3P

OS1250D03N3P SWITCH FUSE



Ogólne informacje

Typ produktu	OS1250D03N3P
Kod zamówieniowy	1SCA107932R1001
Numer EAN	6417019413907
Opis katalogowy	OS1250D03N3P SWITCH FUSE
Opis	Switch Fuses,Front Operated,4-pole,03 (Left Side),DIN,4,Handle and shaft included,Detachable Neutral Link Integrated Into the Mechanism

Circular Value

Szablon raportowania CMRT	9AKK108467A5658
Deklaracja REACH	1SCC011021D0201
Dane RoHS	1SCC011020D0201
Toxic Substances Control Act - TSCA	1SCC011025D0201

Charakterystyka zamówienia

Minimalna ilość zamówienia	1 sztuka
----------------------------	----------

Kod taryfy celnej	85365080
Kraj pochodzenia	Finlandia (FI)

Najczęściej Pobierane

Arkusze danych, informacja techniczna	1SCC311013C0201
Instrukcje i podręczniki	1SCC311022M0207

Wymiary

Szerokość netto	429 mm
Wysokość netto	356 mm
Głębokość / długość netto	366 mm
Masa netto	29.11 kg 64.18 lb

Dane techniczne

Znamionowy prąd pracy AC-21A (I_e)	(380 ... 415 V) 1250 A (500 V) 1250 A (690 V) 1250 A
Znamionowy prąd pracy AC-21B (I_e)	(500 V) 1250 A (690 V) 1250 A
Znamionowy prąd pracy AC-22A (I_e)	(380 ... 415 V) 1250 A
Znamionowy prąd pracy AC-22B (I_e)	(500 V) 1250 A (690 V) 1250 A
Znamionowy prąd pracy AC-23A (I_e)	(380 ... 415 V) 1000 A
Znamionowy prąd pracy AC-23B (I_e)	(500 V) 1000 A (690 V) 1000 A
Moc znamionowa AC-23A (P_e)	(220 ... 240 V) 315 kW (400 V) 560 kW (415 V) 560 kW (500 V) 710 kW (690 V) 1000 kW
Prąd przy chłodzeniu konwencjonalnym (I_{th})	$\Theta = 40\text{ °C}$ 1250 A
Konwencjonalny prąd cieplny (I_{the})	Fully Enclosed 1000 A
Napięcie znamionowe udarowe wytrzymałwane (U_{imp})	12 kV
Znamionowe napięcie izolacji (U_i)	1000 V
Znamionowe napięcie pracy	Obwód główny 690 V AC
Znamionowy prąd zwarciovyy wytrzymałwalny (I_{cw})	for 1 s 40 kiloampere rms
Prąd znamionowy zwarciovyy umowny (I_{nc})	(690 V) 80 kA
Straty mocy	na biegun 110 W
Stopień zanieczyszczenia	3
Rodzaj rączki	Pistol handle and shaft included

Rodzaj czwartego bieguna	Detachable Neutral Link Integrated Into the Mechanism
Mechanizm rozłączający	03 (Left Side)
Położenie zacisków przyłączeniowych	Top In - Bottom Out, Bottom In - Top Out
Rozmiar bezpiecznika	NH4
Rodzaj przyłącza	Standard DIN
Rodzaj sterowania	Front Operated
Normy	IEC 60947-3
Funkcje specjalne	Detachable Neutral
Typ montażu	Base mounting
Liczba biegunów	3
Typ zacisku	Lug terminals
Szerokość zacisku	50 mm
Momenty dokrecające	50 ... 75 N·m
Prąd znamionowy (I _n)	Obwód główny 1250 A

Technical UL/CSA

Momenty dokrecające	50 ... 75 N·m
---------------------	---------------

Normy środowiskowe

Status RoHS	Following EU Directive 2011/65/EU and Amendment 2015/863 July 22, 2019
Toxic Substances Control Act - TSCA	1SCC011025D0201

Certyfikaty i deklaracje (Numer dokumentu)

Certyfikat CCC	CCC OS1200-1250 2015.pdf
Deklaracja zgodności UE	1SCC311127D2703
Deklaracja REACH	1SCC011021D0201

Informacje o pakowaniu

Jednostkowe opakowanie	box 1 sztuka
Szerokość opakowania (poziom 1)	394 mm 15.51 in
Długość opakowania (poziom 1)	584 mm 22.99 in
Wysokość opakowania (poziom 1)	385 mm 15.16 in
Waga opakowania brutto (poziom 1)	31.71 kg 69.91 lb
EAN opakowania (poziom 1)	6417019413907

Klasyfikacje

Kod klasyfikacji	Q
ETIM 7	EC001040 - Fuse switch disconnecter

ETIM 8	EC001040 - Fuse switch disconnecter
ETIM 9	EC001040 - Fuse switch disconnecter
eClass	V11.1 : 27371401
Kategoria WEEE	5. Small Equipment (No External Dimension More Than 50 cm)
E-Numer (Finlandia)	3661002

Kategorie

Produkty niskiego napięcia i systemy → Rozłączniki → Rozłączniki z bezpiecznikami

