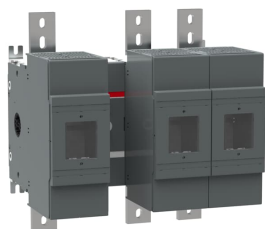


Opis produktu

OS1200L12

OS1200L12 SWITCH FUSE



Ogólne informacje

Typ produktu	OS1200L12
Kod zamówieniowy	1SCA105315R1001
Numer EAN	6417019392752
Opis katalogowy	OS1200L12 SWITCH FUSE
Opis	Switch Fuses,Front Operated,3-pole,12 (Between the Poles),Class L,1200 A,Handle and shaft not included,

Circular Value

Szablon raportowania CMRT	9AKK108467A5658
Deklaracja REACH	1SCC011021D0201
Dane RoHS	1SCC011020D0201
Toxic Substances Control Act - TSCA	1SCC011025D0201

Charakterystyka zamówienia

Minimalna ilość zamówienia	1 sztuka
----------------------------	----------

Kod taryfy celnej	85365080
Kraj pochodzenia	Finlandia (FI)

Najczęściej Pobierane

Arkusze danych, informacja techniczna	1SCC311013C0201
Instrukcje i podręczniki	1SCC311022M0207

Wymiary

Szerokość netto	432 mm
Wysokość netto	426 mm
Głębokość / długość netto	294 mm
Masa netto	31.23 kg 68.85 lb

Dane techniczne

Znamionowy prąd pracy AC-21B (I_e)	(500 V) 1250 A (690 V) 1250 A
Znamionowy prąd pracy AC-22A (I_e)	(380 ... 415 V) 1250 A
Znamionowy prąd pracy AC-22B (I_e)	(500 V) 1250 A (690 V) 1250 A
Znamionowy prąd pracy AC-23A (I_e)	(380 ... 415 V) 1000 A
Znamionowy prąd pracy AC-23B (I_e)	(500 V) 1000 A (690 V) 1000 A
Moc znamionowa AC-23A (P_e)	(220 ... 240 V) 315 kW (400 V) 560 kW (415 V) 560 kW (500 V) 710 kW (690 V) 1000 kW
Prąd przy chłodzeniu konwencjonalnym (I_{th})	$\Theta = 40^\circ\text{C}$ 1250 A
Konwencjonalny prąd cieplny (I_{the})	Fully Enclosed 1000 A
Napięcie znamionowe udarowe wytrzymałwane (U_{imp})	12 kV
Znamionowe napięcie izolacji (U_i)	1000 V
Znamionowe napięcie pracy	Obwód główny 690 V AC
Znamionowy prąd zwarciowy wytrzymałwalny (I_{cw})	for 1 s 40 kiloampere rms
Prąd znamionowy zwarciowy umowny (I_{nc})	(690 V) 80 kA
Straty mocy	na biegun 110 W
Stopień zanieczyszczenia	3
Rodzaj rączki	Handle and shaft not included
Mechanizm rozłączający	12 (Between the Poles)
Położenie zacisków	Top In - Bottom Out, Bottom In - Top Out

przyłączeniowych	
Rozmiar bezpiecznika	1200 A
Rodzaj przyłącza	Class L
Rodzaj sterowania	Front Operated
Normy	UL98 IEC 60947-3
Typ montażu	Base mounting
Liczba biegunów	3
Typ zacisku	Lug terminals
Szerokość zacisku	50 mm
Prąd znamionowy (I_n)	Obwód główny 1200 A

Technical UL/CSA

Napięcie znamionowe UL/CSA	1200 A
Momenty dokrecające UL/CSA	Wire-Clamp 500 in-lb Cable Lug 480 in-lb

Normy środowiskowe

Status RoHS	Following EU Directive 2011/65/EU and Amendment 2015/863 July 22, 2019
Toxic Substances Control Act - TSCA	1SCC011025D0201

Certyfikaty i deklaracje (Numer dokumentu)

Certyfikat CCC	CCC OS1200-1250 2015.pdf
Deklaracja zgodności UE	1SCC311127D2703
Deklaracja REACH	1SCC011021D0201

Informacje o pakowaniu

Jednostkowe opakowanie	box 1 sztuka
Szerokość opakowania (poziom 1)	444 mm 17.48 in
Długość opakowania (poziom 1)	714 mm 28.11 in
Wysokość opakowania (poziom 1)	385 mm 15.16 in
Waga opakowania brutto (poziom 1)	34.43 kg 75.91 lb
EAN opakowania (poziom 1)	6417019392752

Klasyfikacje

Kod klasyfikacji	Q
ETIM 7	EC001040 - Fuse switch disconnecter
ETIM 8	EC001040 - Fuse switch disconnecter
ETIM 9	EC001040 - Fuse switch disconnecter
UNSPSC	39122233

Kod kategorii IDEA
(IGCC)

5291 >> Fuse switch disconnector

eClass

V11.1 : 27371401

Kategoria WEEE

5. Small Equipment (No External Dimension More Than 50 cm)

Kategorie

Produkty niskiego napięcia i systemy → Rozłączniki → Rozłączniki z bezpiecznikami

