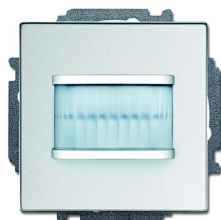


Opis produktu

## MSA-F-1.1.1-83

### MSA-F-1.1.1-83 Mov. detector/actuator 1g



#### Ogólne informacje

Typ produktu	MSA-F-1.1.1-83
Kod zamówieniowy	2CKA006220A0216
Numer EAN	4011395179949
Opis katalogowy	MSA-F-1.1.1-83 Mov. detector/actuator 1g

Opis

With select lens for detection with animal access. For automatic switching of ABB-free@home® actuators dependent on movement and brightness. Switch-off delay of the actuator can be programmed via the web interface of the System Access Point. For switching 127 V~/230 V~ consumers. With integrated switch actuator. Switching function is available also without prior programming (pre-configured). Configuration can be changed later via the web interface (groups, scenes, etc.). The bus can be connected via enclosed terminal block. When installing in the flush-mounted box, a spatial division between the bus cable and 127 V/230 V installation cable is to be adhered to! If this minimum distance is not possible, use electronic boxes or insulating tubes.

#### Installation

Instrukcje i podręczniki	No document needed
Typ montażu	Flush Mounted
Pozycja montażu	vertical
Wysokość montażu	Optimum 1.1 ... 1.3 m

## Dane techniczne

Arkusz danych, informacja techniczna	2CKA001173B8559
Liczba wyjść	1
Liczba kanałów	1
Kompatybilne systemy magistralowe	free@home (TP)
Grupa produktowa	free@home
Minimalny czas przełączania	Switch-On 30 second [unit of time]
Liczba baterii	0

## Electrical

Prąd znamionowy ( $I_n$ )	10 A
Maksymalna moc przełączania	2300 W
Rodzaj obciążenia	ohmic

## Design

Design Range	63x63 future linear Busch-axcent Busch-axcent pur
Wykończenie pokrywy	Lacquered Matt
Materiał	Thermoplastic
Kolor RAL	RAL 9006 - White Aluminium
Kolor	aluminium silver

## Material Compliance

Dane RoHS	2CKA200000E4992
Status RoHS	Following EU Directive 2011/65/EU and Amendment 2015/863 July 22, 2019
Deklaracja REACH	2CKA309999E9999
REACH Information	True - contains substances > 0.1 mass percentage
Szablon raportowania CMRT	9AKK108468A3363

## Normy środowiskowe

Temperatura powietrza otoczenia	Eksploatacja -5 ... +45 °C
Stopień ochrony	IP20

## Wymiary

Szerokość netto	71 mm
Wysokość netto	71 mm
Głębokość / długość netto	56 mm

Masa netto	100 g
Głębokość zabudowy (t <sub>2</sub> )	32 mm

---

### Certyfikaty i deklaracje (Numer dokumentu)

---

Deklaracja zgodności UE	2CKA100000E1380
Deklaracja zgodności - UKCA	2CKA400000E0394

---

---

### Klasyfikacje

---

ETIM 9	EC001582 - Movement sensor for bus system
eClass	V11.0 : 27143144
Kategoria WEEE	5. Small Equipment (No External Dimension More Than 50 cm)
WEEE B2C / B2B	Business To Consumer

---

---

### Kategorie

---

Produkty niskiego napięcia i systemy → Building and Home Automation Solutions → free@home → User Operation → Solo → Motion Detectors

