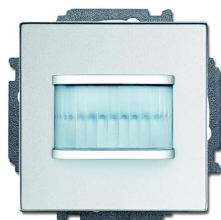


Opis produktu

MD-F-1.0.1-83

MD-F-1.0.1-83 Movement detector



Ogólne informacje

Typ produktu	MD-F-1.0.1-83
Kod zamówieniowy	2CKA006220A0213
Numer EAN	4011395179925
Opis katalogowy	MD-F-1.0.1-83 Movement detector
Opis	With select lens for detection with animal access. For automatic switching of ABB-free@home® actuators dependent on movement and brightness. Switch-off delay of the actuator can be programmed via the web interface of the System Access Point. The bus can be connected via enclosed terminal block.

Installation

Instrukcje i podręczniki	No document needed
Typ montażu	Flush Mounted
Pozycja montażu	vertical
Wysokość montażu	Optimum 1.1 ... 1.3 m

Dane techniczne

Arkusz danych, informacja techniczna	2CKA001173B8565
--------------------------------------	-----------------

Kompatybilne systemy magistralowe	free@home (TP)
Grupa produktowa	free@home
Liczba baterii	0

Design

Design Range	63x63 future linear Busch-axcent Busch-axcent pur
Wykończenie pokrywy	Lacquered Matt
Materiał	Thermoplastic
Kolor RAL	RAL 9006 - White Aluminium
Kolor	aluminium silver

Material Compliance

Dane RoHS	2CKA200000E4989
Status RoHS	Following EU Directive 2011/65/EU and Amendment 2015/863 July 22, 2019
Deklaracja REACH	2CKA309999E9999
REACH Information	False - does not contains substances > 0.1 mass percentage
Szablon raportowania CMRT	9AKK108468A3363

Normy środowiskowe

Temperatura powietrza otoczenia	Eksplatacja -5 ... +45 °C
Stopień ochrony	IP20

Wymiary

Szerokość netto	71 mm
Wysokość netto	71 mm
Głębokość / długość netto	30 mm
Masa netto	58 g
Głębokość zabudowy (t ₂)	8.5 mm

Certyfikaty i deklaracje (Numer dokumentu)

Deklaracja zgodności UE	2CKA100000E1377
Deklaracja zgodności - UKCA	2CKA400000E0391

Klasyfikacje

ETIM 9	EC001582 - Movement sensor for bus system
eClass	V11.0 : 27143144
Kategoria WEEE	5. Small Equipment (No External Dimension More Than 50 cm)

Kategorie

Produkty niskiego napięcia i systemy → Building and Home Automation Solutions → free@home → User Operation → Solo → Motion Detectors

