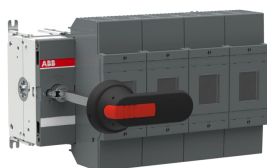


Opis produktu

OS400B04BBN2P

OS400B04BBN2P SPECIAL CONNECTED SWITCH FUSE



Ogólne informacje

Typ produktu	OS400B04BBN2P
Kod zamówieniowy	1SCA102248R1001
Numer EAN	6417019370354
Opis katalogowy	OS400B04BBN2P SPECIAL CONNECTED SWITCH FUSE
Opis	Switch Fuses,Front Operated,4-pole,04 (Left Side),British Standard,B1-B4,Handle and shaft included,Switched - With Solid Link

Circular Value

Szablon raportowania CMRT	9AKK108467A5658
Deklaracja środowiskowa produktu - EPD	1SCC311198D0201
Deklaracja REACH	1SCC011021D0201
Dane RoHS	1SCC011020D0201
Toxic Substances Control Act - TSCA	1SCC011025D0201

Eco Transparency

Deklaracja środowiskowa produktu - EPD	1SCC311198D0201
--	-----------------

Charakterystyka zamówienia

Minimalna ilość zamówienia	1 sztuka
Kod taryfy celnej	85365080
Kraj pochodzenia	Finlandia (FI)

Najczęściej Pobierane

Arkusze danych, informacja techniczna	1SCC311013C0201
Instrukcje i podręczniki	1SCC311015M0215
Deklaracja środowiskowa produktu - EPD	1SCC311198D0201

Wymiary

Szerokość netto	255 mm
Wysokość netto	194 mm
Głębokość / długość netto	221 mm
Masa netto	9.02 kg 19.89 lb

Dane techniczne

Znamionowy prąd pracy AC-21A (I_g)	(500 V) 400 A (690 V) 400 A
Znamionowy prąd pracy AC-22A (I_g)	(380 ... 415 V) 400 A (500 V) 400 A (690 V) 400 A
Znamionowy prąd pracy AC-23A (I_g)	(380 ... 415 V) 400 A (500 V) 400 A (690 V) 400 A
Moc znamionowa AC-23A (P_g)	(220 ... 240 V) 132 kW (400 V) 220 kW (415 V) 230 kW (500 V) 280 kW (690 V) 400 kW
Prąd przy chłodzeniu konwencjonalnym (I_{th})	$\Theta = 40\text{ °C}$ 400 A
Konwencjonalny prąd cieplny (I_{the})	Fully Enclosed 400 A
Napięcie znamionowe udarowe wytrzymałwane (U_{imp})	12 kV

Znamionowe napięcie izolacji (U_i)	1000 V
Znamionowe napięcie pracy	Obwód główny 690 V AC
Znamionowy prąd zwarciowy wytrzymałny (I_{cw})	for 1 s 14 kiloampere rms
Prąd znamionowy zwarciowy umowny (I_{nc})	(690 V) 80 kA
Straty mocy	na biegun 45 W
Stopień zanieczyszczenia	3
Rodzaj rączki	Pistol handle and shaft included
Położenie czwartego bieguna	Right Side
Rodzaj czwartego bieguna	Switched - With Solid Link
Mechanizm rozłączający	04 (Left Side)
Położenie zacisków przyłączeniowych	Back In - Back Out
Rozmiar bezpiecznika	B1-B4
Rodzaj przyłącza	Standard brytyjski BS
Rodzaj sterowania	Front Operated
Normy	IEC 60947-3
Typ montażu	Base mounting
Liczba biegunów	4
Typ zacisku	Lug terminals
Szerokość zacisku	25 mm
Momenty dokrecające	30 ... 44 N·m
Prąd znamionowy (I_n)	Obwód główny 400 A

Technical UL/CSA

Momenty dokrecające	30 ... 44 N·m
---------------------	---------------

Normy środowiskowe

Status RoHS	Following EU Directive 2011/65/EU and Amendment 2015/863 July 22, 2019
Toxic Substances Control Act - TSCA	1SCC011025D0201

Certyfikaty i deklaracje (Numer dokumentu)

Deklaracja zgodności UE	1SCC311122D2702
Deklaracja REACH	1SCC011021D0201

Informacje o pakowaniu

Jednostkowe opakowanie	box 1 sztuka
Szerokość opakowania (poziom 1)	305 mm 12.01 in
Długość opakowania (poziom 1)	370 mm 14.57 in
Wysokość opakowania (poziom 1)	250 mm 9.84 in
Waga opakowania brutto (poziom 1)	9.82 kg 21.65 lb
EAN opakowania (poziom 1)	6417019370354

Klasyfikacje

Kod klasyfikacji	Q
ETIM 7	EC001040 - Fuse switch disconnecter
ETIM 8	EC001040 - Fuse switch disconnecter
ETIM 9	EC001040 - Fuse switch disconnecter
eClass	V11.1 : 27371401
Kategoria WEEE	5. Small Equipment (No External Dimension More Than 50 cm)

Kategorie

Produkty niskiego napięcia i systemy → Rozłączniki → Rozłączniki z bezpiecznikami

