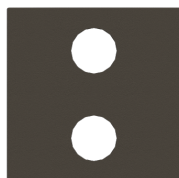


Opis produktu

N2221.2 AN

Cover plate Various symbols for Switch/push button Central cover plate Anthracite - Zenit



Ogólne informacje

Typ produktu	N2221.2 AN
Kod zamówieniowy	2CLA222120N1801
Numer EAN	8427238100333
Opis katalogowy	Cover plate Various symbols for Switch/push button Central cover plate Anthracite - Zenit
Opis	Color: Anthracite. Cover plate for KNX sensors 1/2-gang code: 6125/98-509. Size: 2 modules.

Installation

Instrukcje i podręczniki	2CLX210109N1001
Rodzaj mocowania	Clamp

Dane techniczne

Arkusze danych, informacja techniczna	9AKK10103A5108
Zastosowanie	Switch/push button

Grupa produktowa	KNX
------------------	-----

Design

Design Range	Zenit
Wykończenie pokrywy	Decor Matt
Material	Plastic Thermoplastic
Legenda	Various symbols
Kolor	Anthracite

Material Compliance

Dane RoHS	2CLC222120N1801
Status RoHS	Following EU Directive 2011/65/EU and Amendment 2015/863 July 22, 2019
Deklaracja REACH	9AKK108467A7464
Szablon raportowania CMRT	9AKK108468A3363

Normy środowiskowe

Temperatura powietrza otoczenia	Eksploatacja -5 ... +35 °C Przechowywanie -5 ... +50 °C
Stopień ochrony	IP20

Wymiary

Szerokość netto	44 mm
Wysokość netto	44 mm
Masa netto	0.038 kg

Charakterystyka zamówienia

ID produktu zastąpionego	2CLA222120N1802
--------------------------	-----------------

Certyfikaty i deklaracje (Numer dokumentu)

Deklaracja zgodności UE	No declaration needed
-------------------------	-----------------------

Klasyfikacje

ETIM 9	EC000011 - Control element/cover plate for domestic switching devices
UNSPSC	39121704
Kategoria WEEE	Product Not in WEEE Scope

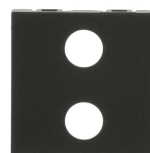
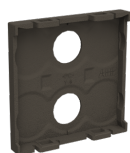
Wszelkie prawa zastrzeżone

2024/04/05

Zastrzega się możliwość zmian bez
powiadomienia

Kategorie

Produkty niskiego napięcia i systemy → Wiring Accessories - Light Switch Ranges → Cover Plates and Control Elements → Electronic Controls



360°