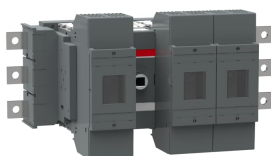


Opis produktu

OS400B12LRP

OS400B12LRP SPECIAL CONNECTED SWITCH FUSE



Ogólne informacje

Typ produktu	OS400B12LRP
Kod zamówieniowy	1SCA022855R1400
Numer EAN	6417019304458
Opis katalogowy	OS400B12LRP SPECIAL CONNECTED SWITCH FUSE
Opis	Switch Fuses,Front Operated,3-pole,12 (Between the Poles),British Standard,B1-B4,Handle and shaft included,

Circular Value

Szablon raportowania CMRT	9AKK108467A5658
Deklaracja środowiskowa produktu - EPD	1SCC311198D0201
Deklaracja REACH	1SCC011021D0201
Dane RoHS	1SCC011020D0201
Toxic Substances Control Act - TSCA	1SCC011025D0201

Eco Transparency

Deklaracja środowiskowa
produktu - EPD

1SCC311198D0201

Charakterystyka zamówienia

Minimalna ilość zamówienia	1 sztuka
Kod taryfy celnej	85365080
Kraj pochodzenia	Finlandia (FI)

Najczęściej Pobierane

Arkusze danych, informacja techniczna	1SCC311013C0201
Instrukcje i podręczniki	1SCC311018M0006
Deklaracja środowiskowa produktu - EPD	1SCC311198D0201

Wymiary

Szerokość netto	400 mm
Wysokość netto	194 mm
Głębokość / długość netto	201 mm
Masa netto	9.4 kg

Dane techniczne

Znamionowy prąd pracy AC-21A (I_e)	(500 V) 400 A (690 V) 400 A
Znamionowy prąd pracy AC-22A (I_e)	(380 ... 415 V) 400 A (500 V) 400 A (690 V) 400 A
Znamionowy prąd pracy AC-23A (I_e)	(380 ... 415 V) 400 A (500 V) 400 A (690 V) 400 A
Moc znamionowa AC-23A (P_e)	(220 ... 240 V) 132 kW (400 V) 220 kW (415 V) 230 kW (500 V) 280 kW (690 V) 400 kW
Prąd przy chłodzeniu konwencjonalnym (I_{th})	$\Theta = 40^\circ\text{C}$ 400 A
Konwencjonalny prąd cieplny (I_{the})	Fully Enclosed 400 A
Napięcie znamionowe udarowe wytrzymywane (U_{imp})	12 kV
Znamionowe napięcie izolacji (U_i)	1000 V
Znamionowe napięcie pracy	Obwód główny 690 V AC
Znamionowy prąd zwarciovyy wytrzymałalny (I_{cw})	for 1 s 14 kiloampere rms
Prąd znamionowy zwarciovyy umowny (I_{nc})	(690 V) 80 kA

Straty mocy	na biegun 45 W
Stopień zanieczyszczenia	3
Rodzaj rączki	Pistol handle and shaft included
Mechanizm rozłączający	12 (Between the Poles)
Położenie zacisków przyłączeniowych	Left In - Right Out
Rozmiar bezpiecznika	B1-B4
Rodzaj przyłącza	Standard brytyjski BS
Rodzaj sterowania	Front Operated
Normy	IEC 60947-3
Typ montażu	Base mounting
Liczba biegunów	3
Typ zacisku	Lug terminals
Szerokość zacisku	25 mm
Momenty dokrecające	30 ... 44 N·m
Prąd znamionowy (I _n)	Obwód główny 400 A

Technical UL/CSA

Momenty dokrecające	30 ... 44 N·m
---------------------	---------------

Normy środowiskowe

Status RoHS	Following EU Directive 2011/65/EU and Amendment 2015/863 July 22, 2019
Toxic Substances Control Act - TSCA	1SCC011025D0201

Certyfikaty i deklaracje (Numer dokumentu)

Certyfikat CCC	CCC OS315-400_LR 2016
Deklaracja zgodności UE	1SCC311122D2702
Certyfikat DNV GL	1SCC311132D0202
Deklaracja REACH	1SCC011021D0201

Informacje o pakowaniu

Jednostkowe opakowanie	box 1 sztuka
Szerokość opakowania (poziom 1)	265 mm
Długość opakowania (poziom 1)	375 mm
Wysokość opakowania (poziom 1)	330 mm
Waga opakowania brutto (poziom 1)	9.4 kg
EAN opakowania (poziom 1)	6417019304458

Klasyfikacje

Kod klasyfikacji	Q
ETIM 7	EC001040 - Fuse switch disconnecter
ETIM 8	EC001040 - Fuse switch disconnecter
ETIM 9	EC001040 - Fuse switch disconnecter
eClass	V11.1 : 27371401
Kategoria WEEE	5. Small Equipment (No External Dimension More Than 50 cm)

Kategorie

Produkty niskiego napięcia i systemy → Rozłączniki → Rozłączniki z bezpiecznikami

