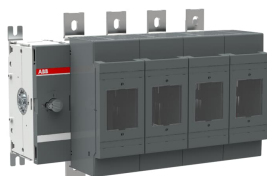


Opis produktu

OS600J04F

OS600J04F FUSIBLE DISCONNECT SWITCH



Ogólne informacje

Typ produktu	OS600J04F
Kod zamówieniowy	1SCA022839R3900
Numer EAN	6417019293226
Opis katalogowy	OS600J04F FUSIBLE DISCONNECT SWITCH
Opis	Switch Fuses,Front Operated,4-pole,04 (Left Side),Class J,600 A,Handle and shaft not included,Switched - Fusible Pole

Circular Value

Szablon raportowania CMRT	9AKK108467A5658
Deklaracja REACH	1SCC011021D0201
Dane RoHS	1SCC011020D0201
Toxic Substances Control Act - TSCA	1SCC011025D0201

Charakterystyka zamówienia

Minimalna ilość zamówienia	1 sztuka
----------------------------	----------

Kod taryfy celnej	85365080
Kraj pochodzenia	Finlandia (FI)

Najczęściej Pobierane

Arkusze danych, informacja techniczna	1SCC311013C0201
Instrukcje i podręczniki	1SCC311016M0210

Wymiary

Szerokość netto	431 mm
Wysokość netto	306 mm
Głębokość / długość netto	233 mm
Masa netto	18.314 kg 40.38 lb

Dane techniczne

Znamionowy prąd pracy AC-21A (I_e)	(500 V) 630 A (690 V) 630 A
Znamionowy prąd pracy AC-22A (I_e)	(380 ... 415 V) 630 A (500 V) 630 A (690 V) 630 A
Znamionowy prąd pracy AC-23A (I_e)	(380 ... 415 V) 630 A (500 V) 630 A (690 V) 630 A
Znamionowy prąd pracy AC-23B (I_e)	(380 ... 415 V) 630 A (500 V) 630 A (690 V) 630 A
Moc znamionowa AC-23A (P_e)	(220 ... 240 V) 200 kW (400 V) 355 kW (415 V) 355 kW (500 V) 450 kW (690 V) 630 kW
Prąd przy chłodzeniu konwencjonalnym (I_{th})	$\Theta = 40^\circ\text{C}$ 630 A
Konwencjonalny prąd cieplny (I_{the})	Fully Enclosed 570 A
Napięcie znamionowe udarowe wytrzymywane (U_{imp})	12 kV
Znamionowe napięcie izolacji (U_i)	1000 V
Znamionowe napięcie pracy	Obwód główny 690 V AC
Znamionowy prąd zwarciov wytrzymałalny (I_{cw})	for 1 s 18 kiloampere rms
Prąd znamionowy zwarciov umowny (I_{nc})	(690 V) 80 kA
Straty mocy	na biegun 60 W
Stopień zanieczyszczenia	3
Rodzaj rączki	Handle and shaft not included
Rodzaj czwartego bieguna	Switched - Fusible Pole
Mechanizm rozłączający	04 (Left Side)

Położenie zacisków przyłączeniowych	Top In - Bottom Out, Bottom In - Top Out
Rozmiar bezpiecznika	600 A
Rodzaj przyłącza	Class J
Rodzaj sterowania	Front Operated
Normy	UL98 IEC 60947-3
Typ montażu	Base mounting
Liczba biegunów	4
Typ zacisku	Lug terminals
Szerokość zacisku	39 mm
Prąd znamionowy (I_n)	Obwód główny 600 A

Technical UL/CSA

Maksymalne napięcie robocze UL/CSA	Obwód główny 600 V AC Obwód główny 250 V DC
Napięcie znamionowe UL/CSA	600 A
Moc HP UL/CSA	(acc. to UL 240 V) 200 Hp (acc. to UL 480 V) 400 Hp (acc. to UL 600 V) 500 Hp
Momenty dokrecające UL/CSA	Wire-Clamp 500 in-lb Cable Lug 480 in-lb

Normy środowiskowe

Status RoHS	Following EU Directive 2011/65/EU and Amendment 2015/863 July 22, 2019
Toxic Substances Control Act - TSCA	1SCC011025D0201

Certyfikaty i deklaracje (Numer dokumentu)

Certyfikat CCC	CCC OS630-800 2016
Deklaracja zgodności UE	1SCC311112D2704
Deklaracja REACH	1SCC011021D0201

Informacje o pakowaniu

Jednostkowe opakowanie	box 1 sztuka
Szerokość opakowania (poziom 1)	328 mm 12.91 in
Długość opakowania (poziom 1)	453 mm 17.83 in
Wysokość opakowania (poziom 1)	260 mm 10.24 in
Waga opakowania brutto (poziom 1)	19.234 kg 42.4 lb
EAN opakowania (poziom 1)	6417019293226

Klasyfikacje

Kod klasyfikacji	Q
ETIM 7	EC001040 - Fuse switch disconnecter
ETIM 8	EC001040 - Fuse switch disconnecter
ETIM 9	EC001040 - Fuse switch disconnecter
UNSPSC	39122233
Kod kategorii IDEA (IGCC)	5291 >> Fuse switch disconnecter
eClass	V11.1 : 27371401
Kategoria WEEE	5. Small Equipment (No External Dimension More Than 50 cm)

Kategorie

Produkty niskiego napięcia i systemy → Rozłączniki → Rozłączniki z bezpiecznikami

