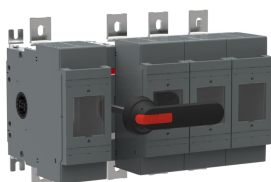


Opis produktu

# OS630D13FP

## OS630D13FP SWITCH FUSE



### Ogólne informacje

Typ produktu	OS630D13FP
Kod zamówieniowy	1SCA022835R7420
Numer EAN	6417019290843
Opis katalogowy	OS630D13FP SWITCH FUSE
Opis	Switch Fuses,Front Operated,4-pole,13 (Between the Poles),DIN,3,Handle and shaft included,Switched - Fusible Pole

### Circular Value

Szablon raportowania CMRT	9AKK108467A5658
Deklaracja REACH	1SCC011021D0201
Dane RoHS	1SCC011020D0201
Toxic Substances Control Act - TSCA	1SCC011025D0201

### Charakterystyka zamówienia

Minimalna ilość zamówienia	1 sztuka
----------------------------	----------

Kod taryfy celnej	85365080
Kraj pochodzenia	Finlandia (FI)

## Najczęściej Pobierane

Arkusze danych, informacja techniczna	1SCC311013C0201
Instrukcje i podręczniki	1SCC311016M0210

## Wymiary

Szerokość netto	429 mm
Wysokość netto	306 mm
Głębokość / długość netto	233 mm
Masa netto	19.654 kg 43.33 lb

## Dane techniczne

Znamionowy prąd pracy AC-21A ( $I_e$ )	(500 V) 630 A (690 V) 630 A
Znamionowy prąd pracy AC-22A ( $I_e$ )	(380 ... 415 V) 630 A (500 V) 630 A (690 V) 630 A
Znamionowy prąd pracy AC-23A ( $I_e$ )	(380 ... 415 V) 630 A (500 V) 630 A (690 V) 630 A
Znamionowy prąd pracy AC-23B ( $I_e$ )	(380 ... 415 V) 630 A (500 V) 630 A (690 V) 630 A
Moc znamionowa AC-23A ( $P_e$ )	(220 ... 240 V) 200 kW (400 V) 355 kW (415 V) 355 kW (500 V) 450 kW (690 V) 630 kW
Prąd przy chłodzeniu konwencjonalnym ( $I_{th}$ )	$\Theta = 40\text{ °C}$ 630 A
Konwencjonalny prąd cieplny ( $I_{the}$ )	Fully Enclosed 570 A
Napięcie znamionowe udarowe wytrzymywane ( $U_{imp}$ )	12 kV
Znamionowe napięcie izolacji ( $U_i$ )	1000 V
Znamionowe napięcie pracy	Obwód główny 690 V AC
Znamionowy prąd zwarciov wytrzymałalny ( $I_{cw}$ )	for 1 s 18 kiloampere rms
Prąd znamionowy zwarciov umowny ( $I_{nc}$ )	(690 V) 80 kA
Straty mocy	na biegun 60 W
Stopień zanieczyszczenia	3
Rodzaj rączki	Pistol handle and shaft included
Rodzaj czwartego bieguna	Switched - Fusible Pole
Mechanizm rozłączający	13 (Between the Poles)

Położenie zacisków przyłączeniowych	Top In - Bottom Out, Bottom In - Top Out
Rozmiar bezpiecznika	NH3
Rodzaj przyłącza	Standard DIN
Rodzaj sterowania	Front Operated
Normy	IEC 60947-3
Typ montażu	Base mounting
Liczba biegunów	4
Typ zacisku	Lug terminals
Szerokość zacisku	39 mm
Momenty dokrecające	50 ... 75 N·m
Prąd znamionowy ( $I_n$ )	Obwód główny 630 A

## Technical UL/CSA

Momenty dokrecające	50 ... 75 N·m
---------------------	---------------

## Normy środowiskowe

Status RoHS	Following EU Directive 2011/65/EU and Amendment 2015/863 July 22, 2019
Toxic Substances Control Act - TSCA	1SCC011025D0201

## Certyfikaty i deklaracje (Numer dokumentu)

Certyfikat CCC	CCC OS630-800 2016
Deklaracja zgodności UE	1SCC311112D2704
Certyfikat DNV GL	1SCC311131D0202
Deklaracja REACH	1SCC011021D0201

## Informacje o pakowaniu

Jednostkowe opakowanie	box 1 sztuka
Szerokość opakowania (poziom 1)	328 mm 12.91 in
Długość opakowania (poziom 1)	453 mm 17.83 in
Wysokość opakowania (poziom 1)	260 mm 10.24 in
Waga opakowania brutto (poziom 1)	20.574 kg 45.36 lb
EAN opakowania (poziom 1)	6417019290843

## Klasyfikacje

Kod klasyfikacji	Q
ETIM 7	EC001040 - Fuse switch disconnecter
ETIM 8	EC001040 - Fuse switch disconnecter
ETIM 9	EC001040 - Fuse switch disconnecter

eClass

V11.1 : 27371401

Kategoria WEEE

5. Small Equipment (No External Dimension More Than 50 cm)

E-Numer (Finlandia)

3661520

---

## Kategorie

---

Produkty niskiego napięcia i systemy → Rozłączniki → Rozłączniki z bezpiecznikami

