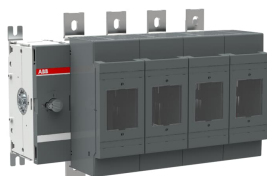


Opis produktu

# OS630D04N1

## OS630D04N1 SWITCH FUSE



### Ogólne informacje

|                  |  |
|------------------|--|
| Typ produktu     | OS630D04N1   |
| Kod zamówieniowy | 1SCA022835R7180  |
| Numer EAN        | 6417019290812  |
| Opis katalogowy  | OS630D04N1 SWITCH FUSE   |
| Opis             | Switch Fuses,Front Operated,4-pole,04 (Left Side),DIN,3,Handle and shaft not included,Switched - With Solid Link |

### Circular Value

|                                     |                 |
|-------------------------------------|-----------------|
| Szablon raportowania CMRT           | 9AKK108467A5658 |
| Deklaracja REACH                    | 1SCC011021D0201 |
| Dane RoHS                           | 1SCC011020D0201 |
| Toxic Substances Control Act - TSCA | 1SCC011025D0201 |

### Charakterystyka zamówienia

|                            |          |
|----------------------------|----------|
| Minimalna ilość zamówienia | 1 sztuka |
|----------------------------|----------|

|                   |                |
|-------------------|----------------|
| Kod taryfy celnej | 85365080       |
| Kraj pochodzenia  | Finlandia (FI) |

## Najczęściej Pobierane

|                                       |                 |
|---------------------------------------|-----------------|
| Arkusze danych, informacja techniczna | 1SCC311013C0201 |
| Instrukcje i podręczniki              | 1SCC311016M0210 |

## Wymiary

|                           |                      |
|---------------------------|----------------------|
| Szerokość netto           | 431 mm               |
| Wysokość netto            | 306 mm               |
| Głębokość / długość netto | 233 mm               |
| Masa netto                | 18.54 kg<br>40.87 lb |

## Dane techniczne

|  |  |
|--|--|
| Znamionowy prąd pracy AC-21A ( $I_e$ )                 | (500 V) 630 A<br>(690 V) 630 A   |
| Znamionowy prąd pracy AC-22A ( $I_e$ )                 | (380 ... 415 V) 630 A<br>(500 V) 630 A<br>(690 V) 630 A  |
| Znamionowy prąd pracy AC-23A ( $I_e$ )                 | (500 V) 630 A<br>(380 ... 415 V) 630 A<br>(690 V) 630 A  |
| Znamionowy prąd pracy AC-23B ( $I_e$ )                 | (380 ... 415 V) 630 A<br>(500 V) 630 A<br>(690 V) 630 A  |
| Moc znamionowa AC-23A ( $P_e$ )                        | (220 ... 240 V) 200 kW<br>(400 V) 355 kW<br>(415 V) 355 kW<br>(500 V) 450 kW<br>(690 V) 630 kW |
| Prąd przy chłodzeniu konwencjonalnym ( $I_{th}$ )      | $\Theta = 40^\circ\text{C}$ 630 A  |
| Konwencjonalny prąd cieplny ( $I_{the}$ )              | Fully Enclosed 570 A   |
| Napięcie znamionowe udarowe wytrzymywane ( $U_{imp}$ ) | 12 kV  |
| Znamionowe napięcie izolacji ( $U_i$ )                 | 1000 V   |
| Znamionowe napięcie pracy                              | Obwód główny 690 V AC  |
| Znamionowy prąd zwarciov wytrzymałalny ( $I_{cw}$ )    | for 1 s 18 kiloampere rms  |
| Prąd znamionowy zwarciov umowny ( $I_{nc}$ )           | (690 V) 80 kA  |
| Straty mocy  | na biegun 60 W   |
| Stopień zanieczyszczenia                               | 3  |
| Rodzaj rączki  | Handle and shaft not included  |
| Położenie czwartego bieguna                            | Left Side  |
| Rodzaj czwartego bieguna                               | Switched - With Solid Link   |

|                                     |  |
|-------------------------------------|--|
| Mechanizm rozłączający              | 04 (Left Side)                           |
| Położenie zacisków przyłączeniowych | Top In - Bottom Out, Bottom In - Top Out |
| Rozmiar bezpiecznika                | NH3                                      |
| Rodzaj przyłącza                    | Standard DIN                             |
| Rodzaj sterowania                   | Front Operated                           |
| Normy                               | IEC 60947-3                              |
| Typ montażu                         | Base mounting                            |
| Liczba biegunów                     | 4  |
| Typ zacisku                         | Lug terminals                            |
| Szerokość zacisku                   | 39 mm                                    |
| Momenty dokrecające                 | 50 ... 75 N·m                            |
| Prąd znamionowy (I <sub>n</sub> )   | Obwód główny 630 A                       |

### Technical UL/CSA

|                     |               |
|---------------------|---------------|
| Momenty dokrecające | 50 ... 75 N·m |
|---------------------|---------------|

### Normy środowiskowe

|                                     |  |
|-------------------------------------|--|
| Status RoHS                         | Following EU Directive 2011/65/EU and Amendment 2015/863 July 22, 2019 |
| Toxic Substances Control Act - TSCA | 1SCC011025D0201  |

### Certyfikaty i deklaracje (Numer dokumentu)

|                         |                    |
|-------------------------|--------------------|
| Certyfikat CCC          | CCC OS630-800 2016 |
| Deklaracja zgodności UE | 1SCC311112D2704    |
| Certyfikat DNV GL       | 1SCC311131D0202    |
| Deklaracja REACH        | 1SCC011021D0201    |

### Informacje o pakowaniu

|                                   |                     |
|-----------------------------------|---------------------|
| Jednostkowe opakowanie            | box 1 sztuka        |
| Szerokość opakowania (poziom 1)   | 328 mm<br>12.91 in  |
| Długość opakowania (poziom 1)     | 453 mm<br>17.83 in  |
| Wysokość opakowania (poziom 1)    | 260 mm<br>10.24 in  |
| Waga opakowania brutto (poziom 1) | 19.4 kg<br>42.77 lb |
| EAN opakowania (poziom 1)         | 6417019290812       |

### Klasyfikacje

|                  |                                     |
|------------------|-------------------------------------|
| Kod klasyfikacji | Q                                   |
| ETIM 7           | EC001040 - Fuse switch disconnecter |
| ETIM 8           | EC001040 - Fuse switch disconnecter |

ETIM 9

EC001040 - Fuse switch disconnecter

eClass

V11.1 : 27371401

Kategoria WEEE

5. Small Equipment (No External Dimension More Than 50 cm)

---

---

## Kategorie

---

Produkty niskiego napięcia i systemy → Rozłączniki → Rozłączniki z bezpiecznikami

