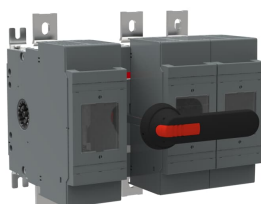


Opis produktu

## OS600J12P

# OS600J12P FUSIBLE DISCONNECT SWITCH



### Ogólne informacje

Typ produktu	OS600J12P
Kod zamówieniowy	1SCA022825R9090
Numer EAN	6417019284064
Opis katalogowy	OS600J12P FUSIBLE DISCONNECT SWITCH
Opis	Switch Fuses,Front Operated,3-pole,12 (Between the Poles),Class J,600 A,Handle and shaft included,

### Circular Value

Szablon raportowania CMRT	9AKK108467A5658
Deklaracja REACH	1SCC011021D0201
Dane RoHS	1SCC011020D0201
Toxic Substances Control Act - TSCA	1SCC011025D0201

### Charakterystyka zamówienia

Minimalna ilość zamówienia	1 sztuka
Kod taryfy celnej	85365080
Kraj pochodzenia	Finlandia (FI)

## Najczęściej Pobierane

Arkusze danych, informacja techniczna	1SCC311013C0201
Instrukcje i podręczniki	1SCC311016M0210

## Wymiary

Szerokość netto	342 mm
Wysokość netto	306 mm
Głębokość / długość netto	233 mm
Masa netto	12.72 kg 28.04 lb

## Dane techniczne

Znamionowy prąd pracy AC-21A ( $I_e$ )	(500 V) 630 A (690 V) 630 A
Znamionowy prąd pracy AC-22A ( $I_e$ )	(380 ... 415 V) 630 A (500 V) 630 A (690 V) 630 A
Znamionowy prąd pracy AC-23A ( $I_e$ )	(380 ... 415 V) 630 A (500 V) 630 A (690 V) 630 A
Moc znamionowa AC-23A ( $P_e$ )	(220 ... 240 V) 200 kW (400 V) 355 kW (415 V) 355 kW (500 V) 450 kW (690 V) 630 kW
Prąd przy chłodzeniu konwencjonalnym ( $I_{th}$ )	$\Theta = 40\text{ °C}$ 630 A
Konwencjonalny prąd cieplny ( $I_{the}$ )	Fully Enclosed 570 A
Napięcie znamionowe udarowe wytrzymywane ( $U_{imp}$ )	12 kV
Znamionowe napięcie izolacji ( $U_i$ )	1000 V
Znamionowe napięcie pracy	Obwód główny 690 V AC
Znamionowy prąd zwarciaowy wytrzymały ( $I_{cw}$ )	for 1 s 18 kiloampere rms
Prąd znamionowy zwarciaowy umowny ( $I_{nc}$ )	(690 V) 80 kA

Straty mocy	na biegun 60 W
Stopień zanieczyszczenia	3
Rodzaj rączki	Pistol handle and shaft included
Mechanizm rozłączający	12 (Between the Poles)
Położenie zacisków przyłączeniowych	Top In - Bottom Out, Bottom In - Top Out
Rozmiar bezpiecznika	600 A
Rodzaj przyłącza	Class J
Rodzaj sterowania	Front Operated
Normy	UL98 IEC 60947-3
Typ montażu	Base mounting
Liczba biegunów	3
Typ zacisku	Lug terminals
Szerokość zacisku	39 mm
Prąd znamionowy ( $I_n$ )	Obwód główny 600 A

## Technical UL/CSA

Napięcie znamionowe UL/CSA	600 A
Moc HP UL/CSA	(acc. to UL 240 V) 200 Hp (acc. to UL 480 V) 400 Hp (acc. to UL 600 V) 500 Hp
Momenty dokrecające UL/CSA	Wire-Clamp 500 in-lb Cable Lug 480 in-lb

## Normy środowiskowe

Status RoHS	Following EU Directive 2011/65/EU and Amendment 2015/863 July 22, 2019
Toxic Substances Control Act - TSCA	1SCC011025D0201

## Certyfikaty i deklaracje (Numer dokumentu)

Certyfikat CCC	CCC OS630-800 2016
Deklaracja zgodności UE	1SCC311112D2704
Deklaracja REACH	1SCC011021D0201

## Informacje o pakowaniu

Jednostkowe opakowanie	box 1 sztuka
Szerokość opakowania (poziom 1)	328 mm 12.91 in
Długość opakowania (poziom 1)	365 mm 14.37 in
Wysokość opakowania	260 mm

(poziom 1)	10.24 in
Waga opakowania brutto (poziom 1)	13.5 kg 29.76 lb
EAN opakowania (poziom 1)	6417019284064

---

## Klasyfikacje

---

Kod klasyfikacji	Q
ETIM 7	EC001040 - Fuse switch disconnecter
ETIM 8	EC001040 - Fuse switch disconnecter
ETIM 9	EC001040 - Fuse switch disconnecter
UNSPSC	39122233
Kod kategorii IDEA (IGCC)	5291 >> Fuse switch disconnecter
eClass	V11.1 : 27371401
Kategoria WEEE	5. Small Equipment (No External Dimension More Than 50 cm)

---

---

## Kategorie

---

Produkty niskiego napięcia i systemy → Rozłączniki → Rozłączniki z bezpiecznikami

