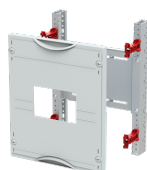


Opis produktu

## MBA191T

# MBA191T Main circuit breaker Tmax 300 mm x 250 mm x 200 mm , 000 , 1



### Ogólne informacje

|                  |   |
|------------------|---|
| Typ produktu     | MBA191T   |
| Kod zamówieniowy | 2CPX042841R9999   |
| Numer EAN        | 4011617428411   |
| Opis katalogowy  | MBA191T Main circuit breaker Tmax 300 mm x 250 mm x 200 mm , 000 , 1  |
| Opis             | Interior fitting module, CombiLine, Modular distribution panel not assembled, for Main circuit breaker Tmax, Grid unit 2 GU = 300 mm, panel width 1 = 250 mm, 24 Space units, , usable width of 90 mm, unequipped for the installation of 1 MCCB XT2, for busbar system 3-pole, rated current maximum 160 A, covers out of Plastic, 90 degree press and turn closure, RAL 7035, Design of the cover: with cut-out, usable as of the cabinet depth of 200 mm |

### Dane techniczne

|                                 |                                  |
|---------------------------------|----------------------------------|
| Normy                           | DIN EN 61439-3<br>DIN EN 61439-2 |
| Znamionowe napięcie pracy       | Maximum 400 V                    |
| Napięcie znamionowe łączeniowe  | 400 V                            |
| Prąd znamionowy ( $I_n$ )       | 160 A                            |
| Znamionowy prąd pracy ( $I_e$ ) | 160 A                            |
| Liczba biegunów                 | 3                                |

|                                       |                           |
|---------------------------------------|---------------------------|
| Liczba wyłączników nadprądowych (MCB) | "                         |
| Ilość przełączników                   | 0                         |
| Ilość urządzeń do zamontowania        | 1                         |
| Wyposażenie modułu                    | Excludes Devices          |
| Rama montażowa                        | WR or EDF                 |
| Urządzenie                            | XT2                       |
| Typ obudowy                           | Interior fitting module   |
| Minimalna wysokość obudowy            | 000                       |
| Liczba modułów do zabudowy            | 24                        |
| Funkcja modułu                        | Main circuit breaker Tmax |
| Kolor                                 | Jasnoszary                |

## Material Compliance

|                           |  |
|---------------------------|--|
| Dane RoHS                 | 2CPC100019X0201  |
| Status RoHS               | Following EU Directive 2011/65/EU and Amendment 2015/863 July 22, 2019 |
| Data RoHS                 | 20230918   |
| Deklaracja REACH          | 2CPC100005X0201  |
| REACH Information         | False - does not contains substances > 0.1 mass percentage             |
| Szablon raportowania CMRT | 9AKK108468A3363  |

## Wymiary

|                                      |          |
|--------------------------------------|----------|
| Szerokość netto                      | 250 mm   |
| Wysokość netto                       | 300 mm   |
| Głębokość / długość netto            | 200 mm   |
| Masa netto                           | 1.159 kg |
| Głębokość zabudowy (t <sub>2</sub> ) | 200 mm   |

## Charakterystyka zamówienia

|                                   |               |
|-----------------------------------|---------------|
| Jednostkowe opakowanie            | pack 1 sztuka |
| Waga opakowania brutto (poziom 1) | 1.205 kg      |

## Certyfikaty i deklaracje (Numer dokumentu)

|                         |                 |
|-------------------------|-----------------|
| Deklaracja zgodności UE | 2CPC100019X0201 |
|-------------------------|-----------------|

## Installation

|                          |                 |
|--------------------------|-----------------|
| Instrukcje i podręczniki | 2CPC119767M5601 |
|--------------------------|-----------------|

---

## Najczęściej Pobierane

---

Arkusz danych, informacja  
techniczna2CPC000001C0101  
2CPC000002C0101

---

## Klasyfikacje

---

|                  |  |
|------------------|--|
| ETIM 8           | EC001897 - Distributor assembly switch |
| ETIM 9           | EC001897 - Distributor assembly switch |
| Kategoria WEEE   | Product Not in WEEE Scope              |
| CN8              | 85381000                               |
| eClass           | V11.0 : 27400611                       |
| Kod klasyfikacji | U                                      |

---

---

## Kategorie

---

Produkty niskiego napięcia i systemy → Obudowy → Podrozdzielnice → Interior Fittings → CombiLine N - Plastic Cover - Flatpack → Switch Unequipped

