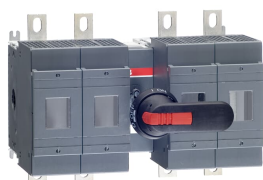


Opis produktu

# OS315B22N2P

## OS315B22N2P SWITCH FUSE



### Ogólne informacje

Typ produktu	OS315B22N2P
Kod zamówieniowy	1SCA022753R3390
Numer EAN	6417019244969
Opis katalogowy	OS315B22N2P SWITCH FUSE
Opis	Switch Fuses,Front Operated,4-pole,22 (Between the Poles),British Standard,B1-B4,Handle and shaft included,Switched - With Solid Link

### Circular Value

Szablon raportowania CMRT	9AKK108467A5658
Deklaracja środowiskowa produktu - EPD	1SCC311198D0201
Deklaracja REACH	1SCC011021D0201
Dane RoHS	1SCC011020D0201
Toxic Substances Control Act - TSCA	1SCC011025D0201

### Eco Transparency

Deklaracja środowiskowa  
produktu - EPD

1SCC311198D0201

**Charakterystyka zamówienia**

Minimalna ilość zamówienia	1 sztuka
Kod taryfy celnej	85365080
Kraj pochodzenia	Finlandia (FI)

**Najczęściej Pobierane**

Arkusze danych, informacja techniczna	1SCC311013C0201
Instrukcje i podręczniki	1SCC311015M0215
Deklaracja środowiskowa produktu - EPD	1SCC311198D0201

**Wymiary**

Szerokość netto	318 mm
Wysokość netto	176 mm
Głębokość / długość netto	230 mm
Masa netto	9.1 kg

**Dane techniczne**

Znamionowy prąd pracy AC-21A ( $I_e$ )	(500 V) 315 A (690 V) 315 A
Znamionowy prąd pracy AC-22A ( $I_e$ )	(380 ... 415 V) 315 A (500 V) 315 A (690 V) 315 A
Znamionowy prąd pracy AC-23A ( $I_e$ )	(380 ... 415 V) 315 A (500 V) 315 A (690 V) 315 A
Moc znamionowa AC-23A ( $P_e$ )	(220 ... 240 V) 100 kW (400 V) 160 kW (415 V) 180 kW (500 V) 220 kW (690 V) 315 kW
Prąd przy chłodzeniu konwencjonalnym ( $I_{th}$ )	$\Theta = 40\text{ °C}$ 315 A
Konwencjonalny prąd cieplny ( $I_{the}$ )	Fully Enclosed 315 A
Napięcie znamionowe udarowe wytrzymałwane ( $U_{imp}$ )	12 kV
Znamionowe napięcie izolacji ( $U_i$ )	1000 V
Znamionowe napięcie pracy	Obwód główny 690 V AC
Znamionowy prąd zwarciovowy wytrzymałwalny ( $I_{cw}$ )	for 1 s 14 kiloampere rms
Prąd znamionowy zwarciovowy umowny ( $I_{nc}$ )	(690 V) 80 kA

Straty mocy	na biegun 32 W
Stopień zanieczyszczenia	3
Rodzaj rączki	Pistol handle and shaft included
Położenie czwartego bieguna	Right Side
Rodzaj czwartego bieguna	Switched - With Solid Link
Mechanizm rozłączający	22 (Between the Poles)
Położenie zacisków przyłączeniowych	Top In - Bottom Out, Bottom In - Top Out
Rozmiar bezpiecznika	B1-B4
Rodzaj przyłącza	Standard brytyjski BS
Rodzaj sterowania	Front Operated
Normy	IEC 60947-3
Typ montażu	Base mounting
Liczba biegunów	4
Typ zacisku	Lug terminals
Szerokość zacisku	25 mm
Momenty dokrecające	30 ... 44 N·m
Prąd znamionowy ( $I_n$ )	Obwód główny 315 A

### Technical UL/CSA

Momenty dokrecające	30 ... 44 N·m
---------------------	---------------

### Normy środowiskowe

Status RoHS	Following EU Directive 2011/65/EU and Amendment 2015/863 July 22, 2019
Toxic Substances Control Act - TSCA	1SCC011025D0201

### Certyfikaty i deklaracje (Numer dokumentu)

Certyfikat CCC	CCC OS315-400 2016
Deklaracja zgodności UE	1SCC311099D2704
Certyfikat DNV GL	1SCC311131D0202
Deklaracja REACH	1SCC011021D0201

### Informacje o pakowaniu

Jednostkowe opakowanie	box 1 sztuka
Szerokość opakowania (poziom 1)	240 mm
Długość opakowania (poziom 1)	335 mm
Wysokość opakowania (poziom 1)	206 mm
Waga opakowania brutto (poziom 1)	9.1 kg
EAN opakowania (poziom 1)	6417019244969

---

## Klasyfikacje

---

Kod klasyfikacji	Q
ETIM 7	EC001040 - Fuse switch disconnecter
ETIM 8	EC001040 - Fuse switch disconnecter
ETIM 9	EC001040 - Fuse switch disconnecter
eClass	V11.1 : 27371401
Kategoria WEEE	5. Small Equipment (No External Dimension More Than 50 cm)

---

---

## Kategorie

---

Produkty niskiego napięcia i systemy → Rozłączniki → Rozłączniki z bezpiecznikami

