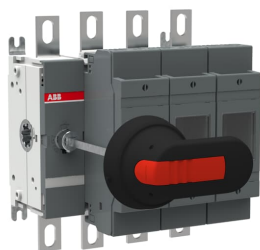


Opis produktu

OS200B03N3P

OS200B03N3P SWITCH FUSE



Ogólne informacje

Typ produktu	OS200B03N3P
Kod zamówieniowy	1SCA022750R0620
Numer EAN	6417019243634
Opis katalogowy	OS200B03N3P SWITCH FUSE
Opis	Switch Fuses, Front Operated, 4-pole, 03 (Left Side), British Standard, B1-B2, Handle and shaft included, Detachable Neutral Link Integrated Into the Mechanism

Circular Value

Szablon raportowania CMRT	9AKK108467A5658
Deklaracja środowiskowa produktu - EPD	1SCC311197D0201
Deklaracja REACH	1SCC011021D0201
Dane RoHS	1SCC011020D0201
Toxic Substances Control Act - TSCA	1SCC011025D0201

Eco Transparency

Deklaracja środowiskowa produktu - EPD	1SCC311197D0201
--	-----------------

Charakterystyka zamówienia

Minimalna ilość zamówienia	1 sztuka
Kod taryfy celnej	85365080
Kraj pochodzenia	Finlandia (FI)

Najczęściej Pobierane

Arkusze danych, informacja techniczna	1SCC311013C0201
Instrukcje i podręczniki	1SCC311012M0219
Deklaracja środowiskowa produktu - EPD	1SCC311197D0201

Wymiary

Szerokość netto	177 mm
Wysokość netto	199 mm
Głębokość / długość netto	167 mm
Masa netto	3.4 kg

Dane techniczne

Znamionowy prąd pracy AC-21A (I_e)	(500 V) 200 A (690 V) 200 A
Znamionowy prąd pracy AC-22A (I_e)	(380 ... 415 V) 200 A (500 V) 200 A (690 V) 200 A
Znamionowy prąd pracy AC-23A (I_e)	(380 ... 415 V) 200 A (500 V) 200 A (690 V) 200 A
Moc znamionowa AC-23A (P_e)	(220 ... 240 V) 60 kW (400 V) 110 kW (415 V) 110 kW (500 V) 132 kW (690 V) 200 kW
Prąd przy chłodzeniu konwencjonalnym (I_{th})	$\Theta = 40 \text{ }^\circ\text{C}$ 200 A
Konwencjonalny prąd cieplny (I_{the})	Fully Enclosed 200 A
Napięcie znamionowe udarowe wytrzymywane (U_{imp})	12 kV
Znamionowe napięcie	1000 V

izolacji (U_i)

Znamionowe napięcie pracy	Obwód główny 690 V AC
Znamionowy prąd zwarcioowy wytrzymałny (I_{cw})	for 1 s 8 kiloampere rms
Prąd znamionowy zwarcioowy umowny (I_{nc})	(690 V) 80 kA
Straty mocy	na biegun 17 W
Stopień zanieczyszczenia	3
Rodzaj rączki	Pistol handle and shaft included
Rodzaj czwartego bieguna	Detachable Neutral Link Integrated Into the Mechanism
Mechanizm rozłączający	03 (Left Side)
Położenie zacisków przyłączeniowych	Top In - Bottom Out, Bottom In - Top Out
Rozmiar bezpiecznika	B1-B2
Rodzaj przyłącza	Standard brytyjski BS
Rodzaj sterowania	Front Operated
Normy	IEC 60947-3
Funkcje specjalne	Detachable Neutral
Typ montażu	Base mounting
Liczba biegunów	3
Typ zacisku	Lug terminals
Szerokość zacisku	20 mm
Momenty dokrecające	15 ... 22 N·m
Prąd znamionowy (I_n)	Obwód główny 200 A

Technical UL/CSA

Momenty dokrecające	15 ... 22 N·m
---------------------	---------------

Normy środowiskowe

Status RoHS	Following EU Directive 2011/65/EU and Amendment 2015/863 July 22, 2019
Toxic Substances Control Act - TSCA	1SCC011025D0201

Certyfikaty i deklaracje (Numer dokumentu)

Certyfikat CCC	CCC OS200-250 2016
Deklaracja zgodności UE	1SCC311091D2704
Certyfikat DNV GL	1SCC311123D0203
Deklaracja REACH	1SCC011021D0201

Informacje o pakowaniu

Wszelkie prawa zastrzeżone

2024/04/05

Zastrzega się możliwość zmian bez powiadomienia

Jednostkowe opakowanie	box 1 sztuka
Szerokość opakowania (poziom 1)	210 mm
Długość opakowania (poziom 1)	236 mm
Wysokość opakowania (poziom 1)	163 mm
Waga opakowania brutto (poziom 1)	3.4 kg
EAN opakowania (poziom 1)	6417019243634

Klasyfikacje

Kod klasyfikacji	Q
ETIM 7	EC001040 - Fuse switch disconnecter
ETIM 8	EC001040 - Fuse switch disconnecter
ETIM 9	EC001040 - Fuse switch disconnecter
eClass	V11.1 : 27371401
Kategoria WEEE	5. Small Equipment (No External Dimension More Than 50 cm)

Kategorie

Produkty niskiego napięcia i systemy → Rozłączniki → Rozłączniki z bezpiecznikami

