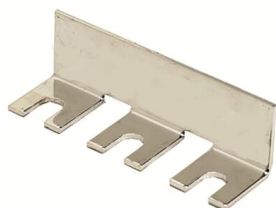


Opis produktu

LY300

Element przyłączeniowy LY300



Ogólne informacje

Typ produktu	LY300
Kod zamówieniowy	1SFN075103R1000
Numer EAN	7320500204078
Opis katalogowy	Element przyłączeniowy LY300
Opis	3 pole parallel or shorting connection busbar

Charakterystyka zamówienia

Minimalna ilość zamówienia	1 sztuka
Kod taryfy celnej	85389099

Najczęściej Pobierane

Arkusze danych, informacja techniczna	1SBC100122C0202
Instrukcje i podręczniki	1SFC380016-89
Rysunek techniczny CAD	2CDC001079B0201

Wymiary

Szerokość netto	32 mm
Głębokość / długość netto	38 mm
Wysokość netto	119.5 mm
Masa netto	0.3 kg

Dane techniczne

Typ zacisku	Screw Terminals
Do użytku z	AF265 AF305 AF370 A210 A260 A300 AX260 AX300 AX370

Material Compliance

Szablon raportowania CMRT	9AKK108467A5658
Deklaracja REACH	2CMT2021-006202
Dane RoHS	2CMT2021-006277
Status RoHS	Following EU Directive 2011/65/EU
WEEE B2C / B2B	Business To Business
Kategoria WEEE	5. Small Equipment (No External Dimension More Than 50 cm)

Certyfikaty i deklaracje (Numer dokumentu)

Certyfikat cUL	20120925-E36588
Deklaracja zgodności UE	2CMT005321
Deklaracja zgodności - UKCA	2CMT2020-006120

Informacje o pakowaniu

Jednostkowe opakowanie	bag 1 sztuka
Szerokość opakowania (poziom 1)	32 mm
Długość opakowania (poziom 1)	119.5 mm
Wysokość opakowania (poziom 1)	38 mm
Waga opakowania brutto (poziom 1)	0.33 kg

EAN opakowania (poziom
1)

7320500204078

Klasyfikacje

Kod klasyfikacji		X
ETIM 4	EC002498 - Accessories for low-voltage switch technology	
ETIM 5	EC002498 - Accessories for low-voltage switch technology	
ETIM 6	EC002498 - Accessories for low-voltage switch technology	
ETIM 7	EC002498 - Accessories for low-voltage switch technology	
ETIM 8	EC002498 - Accessories/spare parts for low-voltage switch technology	
eClass		V11.1 : 27371392
UNSPSC		39121117
Kod kategorii IDEA (IGCC)		4375 >> Buss bar
E-Numer (Finlandia)		3709283
E-Numer (Norwegia)		4120443

Kategorie

Produkty niskiego napięcia i systemy → Aparatura sterownicza → Styczniki → Styczniki uniwersalne

