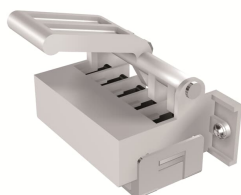


Opis produktu

AUP 5 suppl.cont. 24Vdc DX E2.2...E6.2

AUP 5 suppl.cont. 24Vdc DX E2.2...E6.2



Ogólne informacje

Typ produktu	AUP 5 suppl.cont. 24Vdc DX E2.2...E6.2
Kod zamówieniowy	1SDA073767R1
Numer EAN	8015644777005
Opis katalogowy	AUP 5 suppl.cont. 24Vdc DX E2.2...E6.2
Opis	5 POSITION CONTACTS C.BREAKERS ADDITIONAL V <(><<)> 24V DC E2.2...E6.2

Circular Value

Szablon raportowania CMRT	9AKK108467A5658
Toxic Substances Control Act - TSCA	9AKK108467A8326

Normy środowiskowe

Informacje środowiskowe	9AKK108467A6707
Deklaracja REACH	9AKK108466A1425
Dane RoHS	9AKK108466A1424
Status RoHS	Following EU Directive 2011/65/EU and Amendment 2015/863 July 22, 2019

Charakterystyka zamówienia

Lokalny numer zamówieniowy	ZEBAUPED-R
Numer EAN	8015644777005
Minimalna ilość zamówienia	1 sztuka
Kod taryfy celnej	85389099

Wymiary

Masa netto	1 kg
------------	------

Informacje o pakowaniu

Jednostkowe opakowanie	box 1 sztuka
EAN opakowania (poziom 1)	8015644777005

Dodatkowe informacje

Rodzaj konfiguracji	Loose or configurable
Ilość styków pomocniczych CO (SPDT)	5
Typ produktu	Accessories for Emax 2
Nazwa produktu	Accessory
Typ produktu ABB	Accessory
Normy	IEC
Do użytku z	E2.2, E4.2, E6.2
Do użytku z grupą produktową	SACE Emax 2

Certyfikaty i deklaracje (Numer dokumentu)

Certyfikat ATEX	No certification needed
Arkusze danych, informacja techniczna	1SDC200023D0204
Deklaracja zgodności UE	Refer to the EU Declaration of the relative Circuit Breaker
Certyfikat UL	No certification needed
Certyfikat VDE	No certification needed
Instrukcje i podręczniki	1SDH001000R0603

Klasyfikacje

ETIM 7	EC000041 - Auxiliary contact block
ETIM 8	EC000041 - Auxiliary contact block
ETIM 9	EC000041 - Auxiliary contact block
Kod kategorii IDEA (IGCC)	4743 >> Auxiliary contact block
Kod klasyfikacji	Q

UNSPSC

39121522

Kategoria WEEE

5. Small Equipment (No External Dimension More Than 50 cm)

eClass

V11.1 : 27371302

Kategorie

Produkty niskiego napięcia i systemy → Wyłączniki → Wyłączniki powietrzne → Accessories for Emax 2

