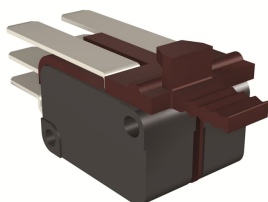


Opis produktu

AUX 2Q 400VAC + 2Q 24VDC E1.2-XT7-XT7M

AUX 2Q 400VAC + 2Q 24VDC E1.2-XT7-XT7M



Ogólne informacje

Typ produktu	AUX 2Q 400VAC + 2Q 24VDC E1.2-XT7-XT7M
Kod zamówieniowy	1SDA073752R1
Numer EAN	8015644776855
Opis katalogowy	AUX 2Q 400VAC + 2Q 24VDC E1.2-XT7-XT7M
Opis	2 CHANGEOVER CONTACT OPEN-CLOSED V < 400V AC + 2 CHANGEOVER CONTACT OPEN-CLOSED V < 24V DC E1.2-XT7-XT7M

Circular Value

Szablon raportowania CMRT	9AKK108467A5658
Toxic Substances Control Act - TSCA	9AKK108467A8326

Normy środowiskowe

Informacje środowiskowe	9AKK108467A6707
Deklaracja REACH	9AKK108466A1425
Dane RoHS	9AKK108466A1424
Status RoHS	Following EU Directive 2011/65/EU and Amendment 2015/863 July 22, 2019

Charakterystyka zamówienia

Lokalny numer zamówieniowy	ZE1AUX2-2D
Numer EAN	8015644776855
Minimalna ilość zamówienia	1 sztuka
Kod taryfy celnej	85389099

Wymiary

Szerokość netto	220 mm
Wysokość netto	40 mm
Głębokość / długość netto	500 mm
Masa netto	0.223 kg

Informacje o pakowaniu

Jednostkowe opakowanie	box 1 sztuka
Szerokość opakowania (poziom 1)	220 mm
Wysokość opakowania (poziom 1)	40 mm
Długość opakowania (poziom 1)	500 mm
Waga opakowania brutto (poziom 1)	0.223 kg
EAN opakowania (poziom 1)	8015644776855

Dodatkowe informacje

Rodzaj konfiguracji	Loose or configurable
Ilość styków pomocniczych CO (SPDT)	4
Wielokrotność zamówienia	1 sztuka
Typ produktu	Accessories for Emax 2, Accessories for Tmax XT
Nazwa produktu	Accessory
Typ produktu ABB	Accessory
Normy	IEC
Do użytku z	XT7-XT7M, E1.2
Do użytku z grupą produktową	SACE Tmax XT, SACE Emax 2

Certyfikaty i deklaracje (Numer dokumentu)

Certyfikat ATEX	No certification needed
Arkusze danych, informacja techniczna	1SDC200023D0209 1SDC210100D0204
Deklaracja zgodności UE	Refer to the EU Declaration of the relative Circuit Breaker
Certyfikat UL	No certification needed

Certyfikat VDE	No certification needed
Instrukcje i podręczniki	1SDH000999R0601

Klasyfikacje

ETIM 7	EC000041 - Auxiliary contact block
ETIM 8	EC000041 - Auxiliary contact block
ETIM 9	EC000041 - Auxiliary contact block
Kod kategorii IDEA (IGCC)	4743 >> Auxiliary contact block
Kod klasyfikacji	Q
UNSPSC	39121522
Kategoria WEEE	5. Small Equipment (No External Dimension More Than 50 cm)
eClass	V11.1 : 27371302

Kategorie

Produkty niskiego napięcia i systemy → Wyłączniki → Wyłączniki powietrzne → Accessories for Emax 2

