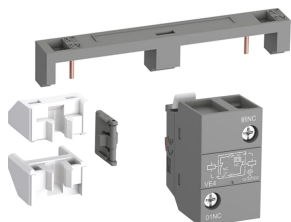


Opis produktu

VEM4

VEM4 Mechanical and Electrical Interlock Set



Ogólne informacje

Typ produktu	VEM4
Kod zamówieniowy	1SBN030111R1000
Numer EAN	3471523130616
Opis katalogowy	VEM4 Mechanical and Electrical Interlock Set
Opis	<p>VEM4 is a mechanical and electrical interlock set for the interlocking side-by-side without additional width of two AF09 ... AF38 or AFC09 ... AFC38 contactors.</p> <p>VEM4 set includes a mechanical interlock unit VM4 with 2 fixing clips (BB4) and a VE4 electrical interlock block with A2-A2 connection.</p> <p>Fixing the electrical interlock block on the front of the contactors connects the 2 built-in N.C. interlocking contacts to the two coils saving up to 50% less wiring compared to conventional electrical interlocking.</p> <p>VE4 block must be used with A2-A2 connection to respect the electrical connection diagram.</p>

Charakterystyka zamówienia

Minimalna ilość zamówienia	1 sztuka
Kod taryfy celnej	85389099

Najczęściej Pobierane

Instrukcje i podręczniki	1SBC101028M6801
--------------------------	-----------------

Wymiary

Szerokość netto	25 mm
Głębokość / długość netto	31.6 mm
Wysokość netto	43 mm
Masa netto	0.035 kg

Dane techniczne

Ilość styków pomocniczych NO	0
Ilość styków pomocniczych NC	2
Normy	IEC/EN 60947-5-1, UL 60947-1, UL 60947-4-1, CSA C22.2 No. 60947-1-13, CSA C22.2 No. 60947-4-1
Prąd przy chłodzeniu konwencjonalnym (I_{th})	wg IEC 60947-5-1, $q=40^{\circ}C$ 16 A
Maksymalna wytrzymałość elektryczna	1200 cykli na godzinę
Znamionowe napięcie izolacji (U_i)	acc. to IEC 60947-5-1 690 V
Napięcie znamionowe udarowe wytrzymywane (U_{imp})	6 kV
Wytrzymałość mechaniczna	5 million
Maksymalna wytrzymałość mechaniczna	1800 cykli na godzinę
Dane montażowe-obwód pomocniczy	Elastyczny z tulejką 1/2x 0.75 ... 2.5 mm ² Elastyczny z izolowaną tulejką 2x 0.75 ... 1.5 mm ² Elastyczny z izolowaną tulejką 1x 0.75 ... 2.5 mm ² Rigid Solid 1/2x 1 ... 2.5 mm ² Rigid Stranded 1/2x 1 ... 2.5 mm ²
Długość odizolowania przewodu	Obwód pomocniczy 10 mm
Stopień ochrony	acc. to IEC 60529, IEC 60947-1, EN 60529 Auxiliary Terminals IP20
Typ zacisku	Screw Terminals
Do użytku z	AF09 AF09Z AF12 AF12Z AF16 AF16Z AF26 AF26Z AF30 AF30Z AF38 AF38Z AFC09 AFC12 AFC16 AFC26 AFC30 AFC38 AF09B AF09ZB AF12B AF12ZB AF16B AF16ZB

AF26B
AF26ZB
AF30B
AF30ZB
AF38B
AF38ZB

Technical UL/CSA

Maksymalne napięcie robocze UL/CSA	Obwód pomocniczy 500 V AC/DC
Momenty dokrecające UL/CSA	Obwód pomocniczy 11 in-lb

Material Compliance

Szablon raportowania CMRT	9AKK108467A5658
Deklaracja REACH	2CMT2021-006202
Dane RoHS	2CMT2021-006277
Status RoHS	Following EU Directive 2011/65/EU
WEEE B2C / B2B	Business To Business
Kategoria WEEE	5. Small Equipment (No External Dimension More Than 50 cm)

Certyfikaty i deklaracje (Numer dokumentu)

Certyfikat ABS	ABS_20-2060694-PDA
Certyfikat CB	CB_SE-93053
Certyfikat CQC	CQC2013010304651497
Deklaracja zgodności - CCC	2020980304001259
Deklaracja zgodności UE	1SBD250007U1000
Deklaracja zgodności - UKCA	1SBD250038U1000
Certyfikat GOST	GOST_POCCFR.ME77.B07175.pdf
Certyfikat RINA	RINA_ELE084013XG
Certyfikat UL	UL-US-2017443-2 UL-CA-2013922-2
Karta aukcji UL	UL_E312527

Informacje o pakowaniu

Jednostkowe opakowanie	box 1 sztuka
Szerokość opakowania (poziom 1)	92 mm
Długość opakowania (poziom 1)	35 mm
Wysokość opakowania (poziom 1)	46 mm
Waga opakowania brutto (poziom 1)	0.035 kg
EAN opakowania (poziom 1)	3471523130616
Jednostka opakowania (poziom 2)	box 132 sztuka

Waga opakowania brutto (poziom 2)	4.62 kg
Jednostka opakowania (poziom 3)	3168 sztuka

Klasyfikacje

ETIM 4	EC002498 - Accessories for low-voltage switch technology
ETIM 5	EC002498 - Accessories for low-voltage switch technology
ETIM 6	EC001044 - Mechanic interlock for switch
ETIM 7	EC001044 - Mechanic interlock for switch
ETIM 8	EC001044 - Mechanic interlock for switch
eClass	V11.0 : 27371303
UNSPSC	39122221
Kod kategorii IDEA (IGCC)	5219 >> Switch part or accessory
E-Numer (Finlandia)	3706551
E-Numer (Szwecja)	3210004

Kategorie

Produkty niskiego napięcia i systemy → Aparatura sterownicza → Styczniki → Styczniki uniwersalne

