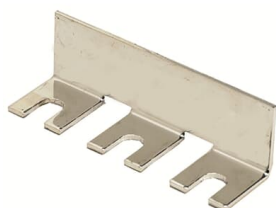


Opis produktu

# LY750

## Element przyłączeniowy LY750



### Ogólne informacje

Typ produktu	LY750
Kod zamówieniowy	1SFN076103R1000
Numer EAN	7320500222331
Opis katalogowy	Element przyłączeniowy LY750
Opis	3 pole parallel or shorting connection busbar

### Charakterystyka zamówienia

Minimalna ilość zamówienia	1 sztuka
Kod taryfy celnej	85389099

### Najczęściej Pobierane

Arkusz danych, informacja techniczna	1SBC100122C0202
Instrukcje i podręczniki	1SFC380026-89
Rysunek techniczny CAD	2CDC001079B0201

## Wymiary

Szerokość netto	184 mm
Głębokość / długość netto	55.5 mm
Wysokość netto	41 mm
Masa netto	0.8 kg

## Dane techniczne

Typ zacisku	Screw Terminals
Do użytku z	AF580 AF750

## Material Compliance

Szablon raportowania CMRT	9AKK108467A5658
Deklaracja REACH	2CMT2021-006202
Dane RoHS	2CMT2021-006277
Status RoHS	Following EU Directive 2011/65/EU
WEEE B2C / B2B	Business To Business
Kategoria WEEE	5. Small Equipment (No External Dimension More Than 50 cm)

## Certyfikaty i deklaracje (Numer dokumentu)

Certyfikat cUL	20120925-E36588
Deklaracja zgodności UE	2CMT005309
Deklaracja zgodności - UKCA	2CMT2020-006120

## Informacje o pakowaniu

Jednostkowe opakowanie	bag 1 sztuka
Szerokość opakowania (poziom 1)	184 mm
Długość opakowania (poziom 1)	41 mm
Wysokość opakowania (poziom 1)	55.5 mm
Waga opakowania brutto (poziom 1)	0.83 kg
EAN opakowania (poziom 1)	7320500222331

## Klasyfikacje

Kod klasyfikacji	X
ETIM 4	EC002498 - Accessories for low-voltage switch technology
ETIM 5	EC002498 - Accessories for low-voltage switch technology
ETIM 6	EC002498 - Accessories for low-voltage switch technology
ETIM 7	EC002498 - Accessories for low-voltage switch technology
ETIM 8	EC002498 - Accessories/spare parts for low-voltage switch technology

eClass	V11.1 : 27371392
UNSPSC	39121117
Kod kategorii IDEA (IGCC)	4375 >> Buss bar
E-Numer (Norwegia)	4120445
E-Numer (Szwecja)	4120445

---

## Kategorie

---

Produkty niskiego napięcia i systemy → Aparatura sterownicza → Styczniki → Styczniki uniwersalne

