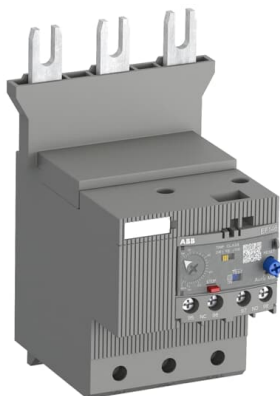


Opis produktu

EF146-150

EF146-150 Electronic Overload Relay 54 ... 150

A



Ogólne informacje

Typ produktu	EF146-150
Kod zamówieniowy	1SAX351001R1101
Numer EAN	4013614442230
Opis katalogowy	EF146-150 Electronic Overload Relay 54 ... 150 A

Opis

The EF146 is a self-supplied electronic overload relay, which means no extra external supply is needed. It offers reliable and fast protection for motors in the event of overload or phase failure. Easy to use like a thermal overload relay and compatible with standard motor applications, the electronic overload relay is convincing, above all, due to its wide setting range, high accuracy, high operational temperature range and the possibility to select a trip class (10E, 20E, 30E). Further features are the temperature compensation, trip contact (NC), signal contact (NO), automatic- or manual reset selectable, trip-free mechanism, STOP- and Test function and a trip indication. The overload relays are connected directly to the contactors. The EF65, EF96 and EF146 have ATEX and IECEx certification 1)

1) ATEX is valid for products produced from week 42, 2014.
IECEx is valid for products produced from week 15, 2017.

Charakterystyka zamówienia

Minimalna ilość zamówienia	1 sztuka
----------------------------	----------

Kod taryfy celnej

85364900

Najczęściej Pobierane

Arkusze danych, informacja techniczna	2CDC107041D0201
Instrukcje i podręczniki	2CDC107028M6803
Instrukcje i podręczniki (Część 2)	1SAC200017M0002
Instrukcja obsługi EX	2CDC107043M6801
Krzywa czasowo-prądowa	1SAX100509F0002 1SAX100510F0001
Rysunek techniczny CAD	2CDC001079B0201
Schemat wymiarów	1SAX300407F0001

Wymiary

Szerokość netto	89.05 mm
Wysokość netto	150.4 mm
Głębokość / długość netto	105.2 mm
Masa netto	0.879 kg

Dane techniczne

Zakres ustawień	54 ... 150 A
Znamionowe napięcie pracy	Obwód pomocniczy 600 V AC/DC Obwód główny 1000 V AC
Znamionowy prąd pracy (I_e)	150 A
Częstotliwość znamionowa (f)	Obwód pomocniczy 50 Hz Obwód pomocniczy 60 Hz Obwód pomocniczy DC Obwód główny 50 Hz Obwód główny 60 Hz
Napięcie znamionowe udarowe wytrzymałwane (U_{imp})	Obwód pomocniczy 6 kV Obwód główny 8 kV
Znamionowe napięcie izolacji (U_i)	1000 V
Liczba biegunów	3
Ilość styków pomocniczych NC	1
Ilość styków pomocniczych NO	1
Liczba zabezpieczonych biegunów	3
Prąd przy chłodzeniu konwencjonalnym (I_{th})	Obwód pomocniczy NC 6 A Obwód pomocniczy NO 6 A
Znamionowy prąd pracy	(240 V) NC 3 A

AC-15 (I_{θ})	(240 V) NO 3 A (400 V) NC 1.1 A (400 V) NO 1.1 A (500 V) NC 0.75 A (500 V) NO 0.75 A
Znamionowy prąd pracy DC-13 (I_{θ})	(125 V) NC 0.55 A (125 V) NO 0.5 A (24 V) NC 1.5 A (24 V) NO 1.5 A (250 V) NC 0.27 A (250 V) NO 0.27 A (60 V) NC 0.55 A (60 V) NO 0.55 A
Stopień ochrony	Housing IP20 Main Circuit Terminals IP10
Stopień zanieczyszczenia	3
Dane montażowe-obwód pomocniczy	Elastyczny z tulejką 1/2x 0.75 ... 2.5 mm ² Elastyczny z izolowaną tulejką 1/2x 0.75 ... 2.5 mm ² Elastyczny 1/2x 0.75 ... 2.5 mm ² Sztynny 1/2x 1 ... 4 mm ²
Dane montażowe-obwód główny (roboczy)	Elastyczny z tulejką 1x 10 ... 70 mm ² Elastyczny z tulejką 2x 10 ... 35 mm ² Elastyczny z izolowaną tulejką 1x 10 ... 70 mm ² Elastyczny z izolowaną tulejką 2x 2 ... 35 mm ² Elastyczny 1x 10 ... 70 mm ² Elastyczny 2x 10 ... 35 mm ² Sztynny 1x 10 ... 95 mm ² Sztynny 2x 10 ... 35 mm ²
Momenty dokrecające	Obwód pomocniczy 0.8 ... 1.2 N·m Obwód główny (roboczy) 10 N·m
Długość odizolowania przewodu	Obwód pomocniczy 9 mm Obwód główny 20 mm
Rekomendowany śrubokręt	Obwód pomocniczy Pozidriv 2 Obwód główny Hexagon 4
Pozycja montażu	1 ... 6
Straty mocy	na biegun 0.204 ... 1.575 W
Do użytku z	AF116 AF140 AF146
Normy	IEC/EN 60947-1 IEC/EN 60947-4-1 IEC/EN 60947-5-1 UL 60947-1 UL 60947-4-1

Technical UL/CSA

Maksymalne napięcie robocze UL/CSA	Obwód główny 600 V AC
Ocena styku UL/CSA	(NC:) B600 (NC:) Q600 (NO:) B600 (NO:) Q600
Dane montażowe-obwód główny (roboczy) UL/CSA	Elastyczny 1x 6-00 AWG Elastyczny 2x 6-2 AWG Skrętka 2x 6-2 AWG Skrętka 1x 6-00 AWG
Dane montażowe-obwód	Elastyczny 1/2x 18-10 AWG

pomocniczy UL/CSA	Skrętka 1/2x 18-10 AWG
Momenty dokrecające UL/CSA	Obwód pomocniczy 7 ... 1 in-lb Obwód główny (roboczy) 70 in-lb

Normy środowiskowe

Temperatura powietrza otoczenia	Eksploatacja -25 ... +70 °C Eksploatacja zrównoważona -25 ... +70 °C Przechowywanie -50 ... +85 °C
Kompensacja temperatury powietrza otoczenia	Tak
Maksymalna wysokość montażu m.n.p.m	2000 m
Odporność na wstrząsy IEC 60068-2-27	11 ms Pulse 25g
Odporność na wibracje IEC 60068-2-6	5g 3 ... 150 Hz
Status RoHS	Following EU Directive 2011/65/EU and Amendment 2015/863 July 22, 2019
Toxic Substances Control Act - TSCA	2CMT2023-006525

Material Compliance

Szablon raportowania CMRT	9AKK108467A5658
Deklaracja REACH	2CMT2021-006202
Dane RoHS	1SAD938519-0180
Status RoHS	Following EU Directive 2011/65/EU and Amendment 2015/863 July 22, 2019
Toxic Substances Control Act - TSCA	2CMT2023-006525
WEEE B2C / B2B	Business To Business
Kategoria WEEE	5. Small Equipment (No External Dimension More Than 50 cm)

Circular Value

ABB rozwiązania eco	Tak
Instrukcje końca żywotności	1SAC200283H0001

Eco Transparency

Deklaracja środowiskowa produktu - EPD	1SAC200236H0001
Informacje środowiskowe	1SAC200100H0001

Certyfikaty i deklaracje (Numer dokumentu)

Certyfikat ABS	1SAA941002-0102
----------------	-----------------

Certyfikat ATEX	1SAA941004-3901
Certyfikat BV	1SAA941002-0201
Certyfikat CB	1SAA964013-2001
Certyfikat CCS	1SAA941001-0901
Certyfikat CQC	CQC2013010309592132
Deklaracja zgodności - CCC	2020980309000286
Deklaracja zgodności UE	1SAD101100-3601
Deklaracja zgodności - UKCA	1SAD201100-3601
Certyfikat DNV	1SAA941003-0302
Certyfikat EAC	1SAA941003-2701
Certyfikat IECEx	1SAA941000-4001
Certyfikat LR	1SAA941002-0501
Certyfikat RINA	RINA_ELE376813CS
Certyfikat RMRS	1SAA941001-0701
Certyfikat UL	E48139-19990512

Informacje o pakowaniu

Jednostkowe opakowanie	1 sztuka
Szerokość opakowania (poziom 1)	160 mm
Wysokość opakowania (poziom 1)	107 mm
Długość opakowania (poziom 1)	97 mm
Waga opakowania brutto (poziom 1)	0.984 kg
EAN opakowania (poziom 1)	4013614442230
Jednostka opakowania (poziom 2)	20 sztuka
Szerokość opakowania (poziom 2)	489 mm
Wysokość opakowania (poziom 2)	227 mm
Długość opakowania (poziom 2)	332 mm
Waga opakowania brutto (poziom 2)	20.243 kg
EAN opakowania (poziom 2)	4013614483394

Klasyfikacje

Kod klasyfikacji	F
ETIM 4	EC001080 - Electronic overload relay
ETIM 5	EC001080 - Electronic overload relay

ETIM 6	EC001080 - Electronic overload relay
ETIM 7	EC001080 - Electronic overload relay
ETIM 8	EC001080 - Electronic overload relay
eClass	V11.0 : 27371502
UNSPSC	39122330
Kod kategorii IDEA (IGCC)	5365 >> Electronic overload relay
E-Numer (Finlandia)	3706582
E-Numer (Szwecja)	3210247

Accessories

Identifier	Description	Type	Quantity	Unit Of Measure
1SAX101911R1001	DRS-F-01 Remote Reset Coil	DRS-F-01	1	sztuka
1SAX101911R1002	DRS-F-02 Remote Reset Coil	DRS-F-02	1	sztuka
1SAX101911R1003	DRS-F-03 Remote Reset Coil	DRS-F-03	1	sztuka
1SAX101911R1004	DRS-F-04 Remote Reset Coil	DRS-F-04	1	sztuka
1SAX101911R1011	DRS-F-EF-01 Remote Coil	DRS-F-EF-01	1	sztuka
1SAX101911R1012	DRS-F-EF-02 Remote Coil	DRS-F-EF-02	1	sztuka
1SAX101911R1013	DRS-F-EF-03 Remote Coil	DRS-F-EF-03	1	sztuka
1SAX101911R1014	DRS-F-EF-04 Remote Coil	DRS-F-EF-04	1	sztuka
1SAZ701903R1001	WRH-F Holder	WRH-F	1	sztuka
1SAZ701903R1011	WRB-400 Bowden Wire	WRB-400	1	sztuka
1SAZ701903R1012	WRB-600 Bowden Wire	WRB-600	1	sztuka
1SAZ701903R1013	WRB-1000 Bowden Wire	WRB-1000	1	sztuka
1SAZ701903R1030	WRBG Gasket	WRBG	1	sztuka
1SFA616162R1014	KPR3-101L Reset push button	KPR-101L	1	sztuka

Kategorie

Produkty niskiego napięcia i systemy → Aparatura sterownicza → Styczniki → Elektroniczne przekaźniki termiczne

