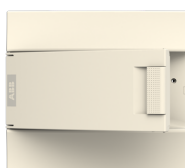


Opis produktu

41P12X11

41P12X11 Obudowa instalacyjna (pusta) ,
 Natynkowy, 12 modules, 1 row(s), IP41, Door:
 Single, Plastic, Opaque, Dimensions: 119.000
 mm x 297.000 mm x 262.000 mm



Ogólne informacje

Typ produktu	41P12X11
Kod zamówieniowy	1SPE007717F0410
Oznaczenie typu ABB	Mistral41W
Numer EAN	8712507119407
Opis katalogowy	41P12X11 Obudowa instalacyjna (pusta) , Natynkowy, 12 modules, 1 row(s), IP41, Door: Single, Plastic, Opaque, Dimensions: 119.000 mm x 297.000 mm x 262.000 mm
Opis	Mistral41W nadaje się do aplikacji wewnętrznych, obudowa ma niewidoczne z zewnątrz perforacje na górze i dole obudowy. Drzwi mogą się otwierać do lewej i prawej strony pod kątem 180°. W obudowie maskownica umożliwia uzyskanie 1 dodatkowego modułu na rząd (po 0,5 modułu po lewej i prawej stronie). Rozstaw szyn DIN wynosi 125mm. Obudowy charakteryzują się: stopniem wytrzymałości mechanicznej IK08, testem rozżarzonym drutem GWT=650°C.

Dane techniczne

Straty mocy	23.8 W
Ilość zacisków	0
Liczba rzędów	1
Rodzaj konfiguracji	Assembled with DIN-rail
Typ pokrywy	Drzwi
Typ montażu	Natynkowy

Rodzaj drzwi	Single
Rodzaj drzwi	Opaque
Materiał kadłuba	Tworzywo termoplastyczne
Materiał obudowy	Tworzywo sztuczne
Drzwi transparentne	Nie
Design pokrywy	with Notch
Liczba modułów do zabudowy	12
Kolor RAL	RAL 9016 - Traffic White
Kolor	Biały
Typ zacisku	No Terminals

Material Compliance

Dane RoHS	9AKK108468A2419
Status RoHS	Following EU Directive 2011/65/EU and Amendment 2015/863 July 22, 2019
Data RoHS	20221015
Szablon raportowania CMRT	9AKK108468A3363

Normy środowiskowe

Temperatura otoczenia	Operation -10 ... +60 °C
Stopień ochrony	IP41
Klasa ochronności	Izolowany
Informacje środowiskowe	9AJK000330

Wymiary

Szerokość w liczbie modułów	12
Szerokość netto	297.000 mm
Wysokość netto	119.000 mm
Głębokość / długość netto	262.000 mm
Masa netto	0.969 kg

Charakterystyka zamówienia

Jednostkowe opakowanie	box 3 sztuka
Waga opakowania brutto (poziom 1)	2.905 kg

Certyfikaty i deklaracje (Numer dokumentu)

Deklaracja zgodności UE	9AKK108468A2419
-------------------------	-----------------

Installation

Instrukcje i podręczniki	1SPC8010I5M0201
--------------------------	-----------------

Najczęściej Pobierane

Arkusz danych, informacja techniczna	1SLC801013D0201
Building Information Modeling - BIM	9AKK107046A8396

Klasyfikacje

ETIM 8	EC000214 - Small distribution board
ETIM 9	EC000214 - Small distribution board
Kategoria WEEE	Product Not in WEEE Scope
eClass	V11.0 : 27142409
Kod klasyfikacji	Not applicable

Kategorie

Produkty niskiego napięcia i systemy → Obudowy → Szafki instalacyjne → Szafki instalacyjne puste → MISTRAL41W

